

Source : ข่าวหุ้น

Date : 15 ม.ค. 2563 Page : 16

No: 63011001


ผู้ถือหุ้นรายใหญ่

1.บริษัท เคเอสแอล ซูการ์ โฮลดิ้ง จำกัด	1,466,916,928 หุ้น	33.26%
2.บริษัท ไทยเอ็นวีดีอาร์ จำกัด	135,788,222 หุ้น	3.08%
3.นายชนะชัย ชุตติमारพันธ์	115,355,499 หุ้น	2.62%
4.นายจำรุญ ชินธรรมมิตร	105,138,031 หุ้น	2.38%
5.น.ส.ดวงดาว ชินธรรมมิตร	99,799,954 หุ้น	2.26%

รายชื่อกรรมการ

1.นายมนู เลียวไพโรจน์ ประธานกรรมการ, กรรมการอิสระ 2.นายจำรุญ ชินธรรมมิตร ประธานกรรมการบริหาร, กรรมการผู้จัดการใหญ่, กรรมการ 3.นายพรศิลป์ แต่มศิริชัย กรรมการ 4.นายสมชาย ชินธรรมมิตร กรรมการ 5.นายตระการ ชุณหะวัณ กรรมการ

ราคาหุ้นบนกระดานของ บริษัท น้ำตาลขอนแก่น จำกัด (มหาชน) หรือ KSL เริ่มเกิดการเคลื่อนไหวลักษณะขาขึ้นรอบใหม่ ล่าสุดวานนี้ ราคาหุ้นขึ้นมาปิดที่ระดับ 2.24 บาท ขยับไป 0.02 บาท หรือขึ้นไป 0.90% มูลค่าการซื้อขาย 7.04 ล้านบาท มองเป็นการเข้าเก็งกำไรในช่วงระยะสั้นนี้

KSL เด้งรับราคาน้ำตาลขึ้น

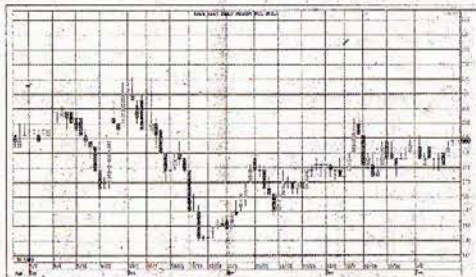
เนื่องด้วยแนวโน้มการดำเนินงานปี 2563 คาดจะดีขึ้นอีกครั้งจากแนวโน้มราคาน้ำตาลที่จะปรับขึ้นจากภัยแล้งที่เกิดขึ้น

ขณะที่ทางนักวิเคราะห์คาดการณ์ยอดขาย 16.870 ล้านบาท ลดลง 4% จากงวดเดียวกันของปีก่อน ภายใต้สมมติฐานปริมาณขายลดลง 11% จากงวดเดียวกันของปีก่อน ราคาขายเพิ่มเป็น 16 เซนต์ต่อปอนด์

ส่วนกลุ่มไฟฟ้าคาดการณ์ดำเนินงานจะอ่อนลงจากปริมาณขายที่ลดลงและคาดว่าจะมีการนำเชื้อเพลิงอื่นมาใช้แทนถ่านหินทำให้ต้นทุนเพิ่มขึ้น ส่วนการดำเนินงานในลาวคาดว่าจะดีขึ้นตามราคาขายล่วงหน้าที่ดีขึ้น

อีกทั้งมีการรับรู้ส่วนแบ่งกำไรจากบ.ร่วมจะดีขึ้นอย่างมีนัยอีกครั้งโดยเฉพาะการดำเนินงานของ BBGI จะดีขึ้นตามราคาปาล์มและเอทานอลที่ดีขึ้น ขณะที่ TSTE คาดการดำเนินงานทรงตัวตามธุรกิจน้ำตาลที่อ่อนลง ประเมินการกำไรสุทธิเป็น 829 ล้านบาทเพิ่มขึ้น 1% จากงวดเดียวกันของปีก่อน

นอกจากนี้อุตสาหกรรมมีแนวโน้มเป็นบวกมากขึ้น เพราะแนวโน้มราคาน้ำตาลในตลาดโลกมีทิศทางเป็นบวกมากขึ้นจาก



ประเด็น

1) ภาวะภัยแล้งที่เกิดขึ้นโดยเฉพาะผู้ส่งออกรายใหญ่อย่างไทยที่คาดว่าผลผลิตอ้อยปี 2563 จะอยู่ที่ราว 100 ล้านตันลดลงมากกว่า 20% จากงวดเดียวกันของปีก่อน

2) จะเกิดขาดดุลน้ำตาลตลาดโลกราว 5-8 ล้านตันจากผลผลิตที่ลดลง

3) กองทุนกลับมาเปิดสถานะ Long ครั้งแรก

4) ผู้ผลิตอ้อยรายใหญ่อย่างบราซิลจะผลิตเป็นเอทานอลที่ราว 65% ของผลผลิตจากราคาน้ำตาลที่ยังไม่น่าสนใจ โดยทุก ๆ 1% ของการผลิตเอทานอลที่เปลี่ยนไปจะส่งผลต่อน้ำตาลให้เพิ่มขึ้น/ลดลงราว 9 - 10 เซนต์ แต่ปัจจุบันยังยกคั้งต่อราคาน้ำตาลคือ สต็อกน้ำตาลในอินเดียที่ยังมีอยู่มากและรัฐบาลอินเดียให้เงินอุดหนุนการส่งออก

ทั้งนี้จากภาพรวมทาง บล.ฟิลลิป มีมุมมองเป็นบวกมากขึ้นต่อการฟื้นตัวของดำเนินงานโดยเฉพาะราคาน้ำตาลที่ปรับขึ้นจากภัยแล้งที่เกิดขึ้น อีกทั้งยังได้ส่วนช่วยจากการดำเนินงานที่ดีขึ้นจากบ.ลูกที่ฟื้นตัว แนะนำ "ซื้อเก็งกำไร" ราคาพื้นฐาน 2.44 บาท ■