



# การจัดการเงินที่เก็บจากอ้อยไฟไหม้

โดย

ดร.ณัฐพล อัมภารธ

8 ตุลาคม 2552

โรงแรมบุษราคัม ขอนแก่น



**2529/30 - 2534/35 (6 ปี)**

## **เกณฑ์การหักเงินอ้อยไฟไหม้**

**อ้อยไฟไหม้และส่งมอบให้โรงงานภายใน 72 ชั่วโมง โรงงานรับไว้และหักเงินจากค่าอ้อยขั้นต้น 20 บาท/ตัน**

## **การจัดการเงินอ้อยไฟไหม้**

**เงินที่หักจากอ้อยไฟไหม้ให้นำไปรวมในการคำนวณราคาอ้อยขั้นสุดท้ายเป็นรายได้เฉพาะของชาวไร่**



**2535/36 - 2539/40 (5 ปี)**

## **เกณฑ์การหักเงินอ้อยไฟไหม้**

**หักค่าอ้อย 5% ของราคาอ้อยขั้นต้นที่ 10 ซี.ซี.เอส. ทุก ๆ ตันอ้อย**

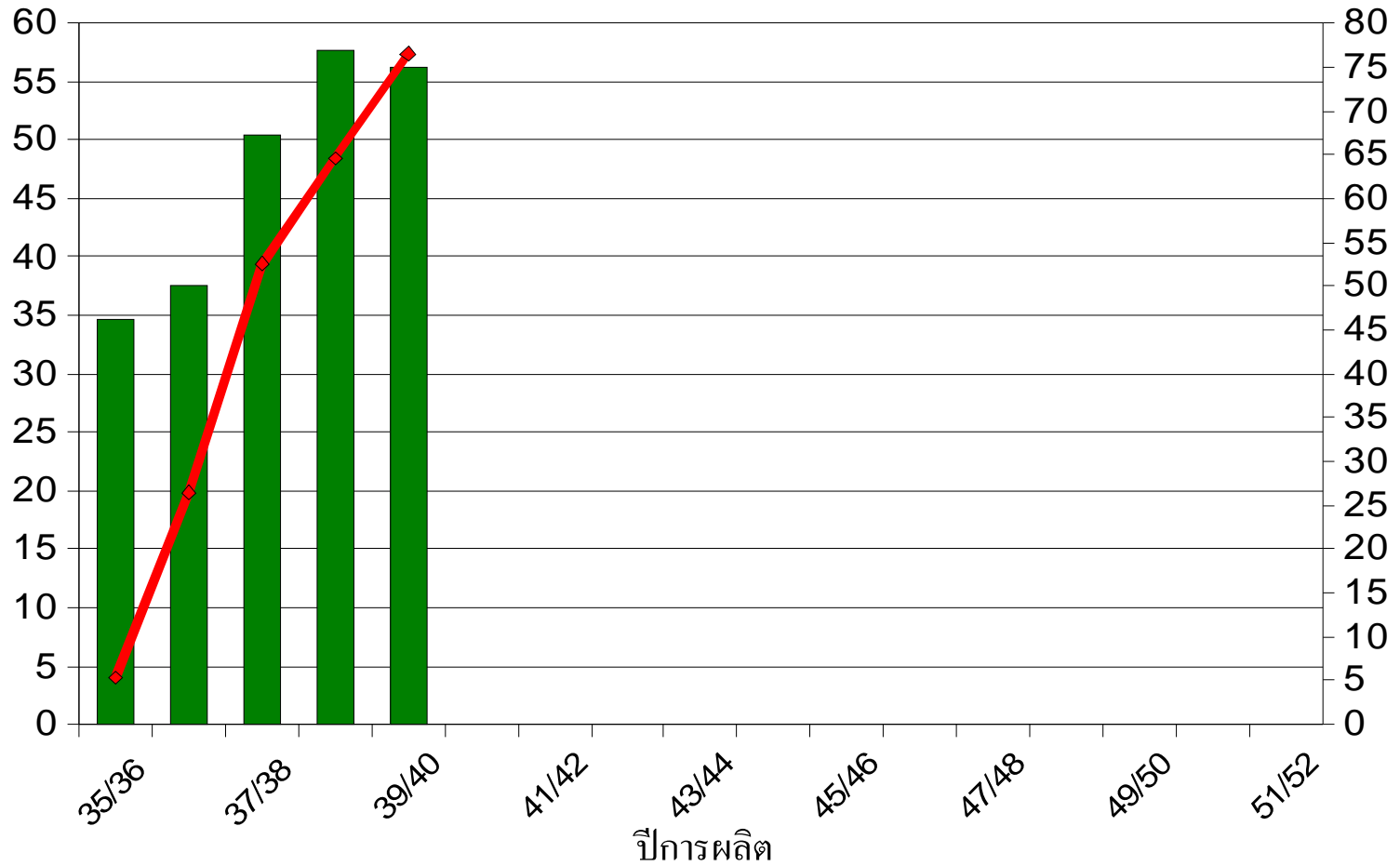
## **การจัดการเงินอ้อยไฟไหม้**

**เงินที่หักจากอ้อยไฟไหม้ให้นำไปรวมในการคำนวณราคาอ้อยขั้นสุดท้าย  
เป็นรายได้เฉพาะของชาวไร่**

## 2535/36 - 2539/40

ปริมาณอ้อย

%อ้อยไฟไหม้





**2540/41**

## **เกณฑ์การหักเงินอ้อยไฟไหม้**

- 1. อ้อยไฟไหม้ หักจากราคาอ้อยขั้นต้น 20 บาท/ตัน**
- 2. อ้อยยอดยาวและหรืออ้อยที่มีกาบใบหักจากราคาอ้อยขั้นต้น 20 บาท/ตัน**

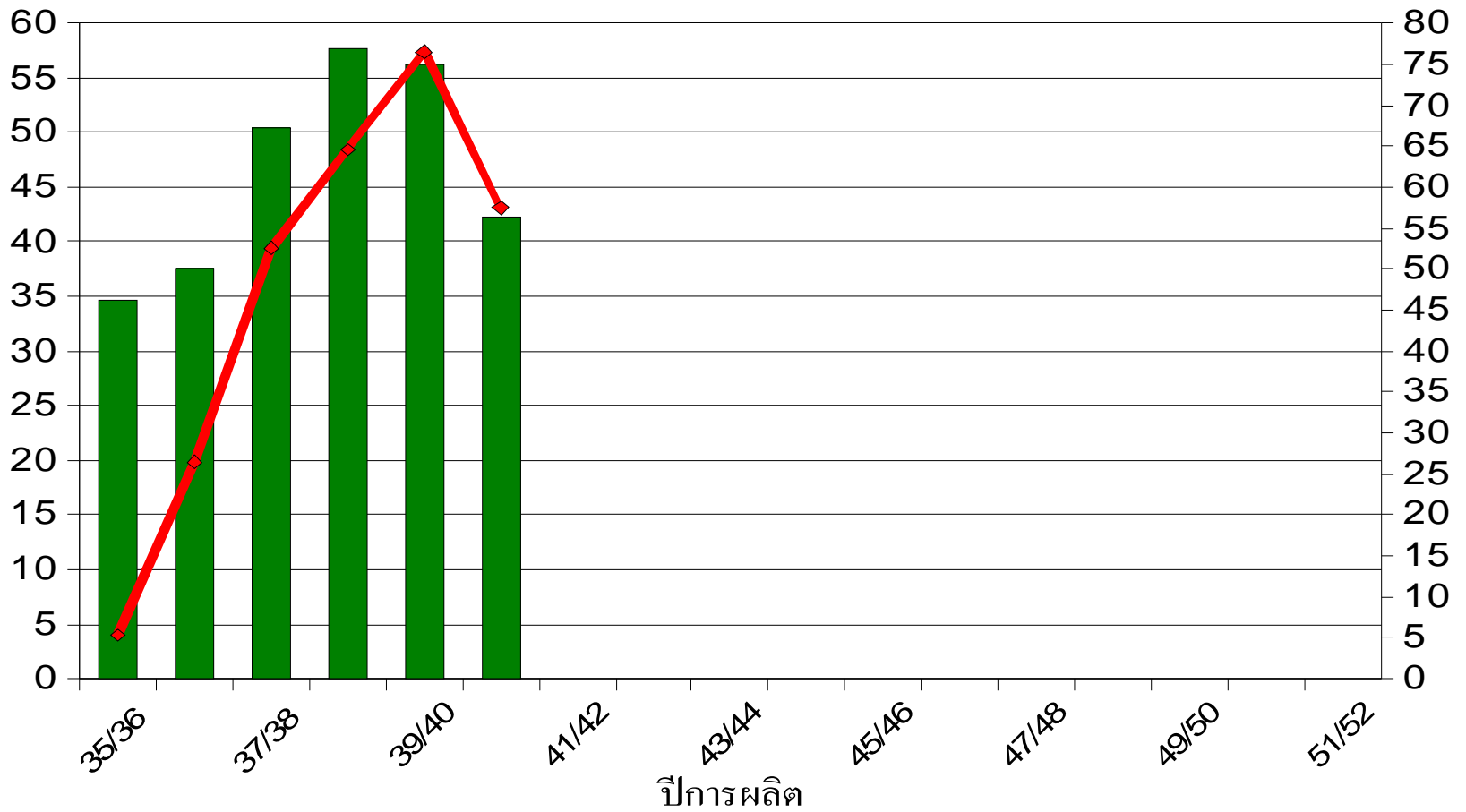
## **การจัดการเงินอ้อยไฟไหม้**

- 1.ให้นำเงินที่หักส่งเข้ากองทุนฯ ภายใน 7 วันหลังปิดหีบและจ่ายเพิ่มให้ชาวไร่ที่ส่งอ้อยคุณภาพดี 10 บาท/ตัน**
- 2. หากมีเงินเหลือตามข้อ 1.ให้นำไปเฉลี่ยจ่ายคืนให้ชาวไร่ตามปริมาณอ้อยที่ส่งเข้าหีบทุกตัน (หลังปิดหีบ)**

# 2540/41

ปริมาณอ้อย

%อ้อยไฟไหม้





## 2541/42 - 2542/43 (2 ปี)

### เกณฑ์การหักเงินอ้อยไฟไหม้

1. อ้อยไฟไหม้ หักจากราคาอ้อยขั้นต้น 20 บาท/ตัน
2. อ้อยยอดยาวและหรืออ้อยที่มีกาบใบหักจากราคาอ้อยขั้นต้น 20 บาท/ตัน
3. อ้อยที่มีปนเปื้อน หักจากราคาอ้อยขั้นต้น 40 บาท/ตัน

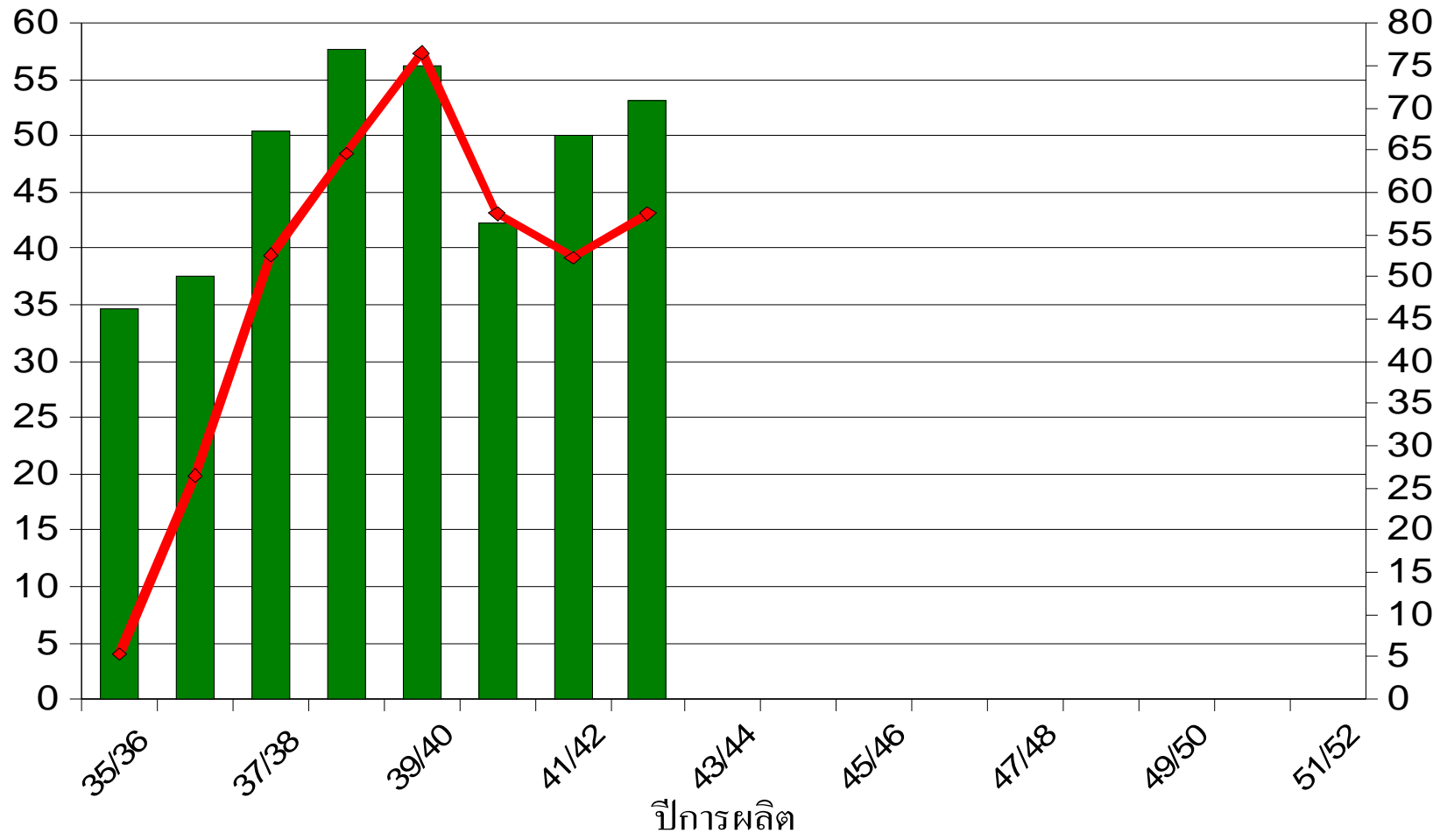
### การจัดการเงินอ้อยไฟไหม้

- 1.ให้นำเงินที่หักส่งเข้ากองทุนฯ ตามงวดการชำระราคาอ้อยและหลังปิดหีบจ่ายเพิ่มให้ชาวไร่ส่งอ้อยสด 10 บาท/ตัน
2. หากมีเงินเหลือตามข้อ 1.ให้นำไปเฉลี่ยจ่ายคืนให้ชาวไร่ตามปริมาณอ้อยที่ส่งเข้าหีบทุกตัน (หลังปิดหีบ)

# 2541/42 - 2542/43

ปริมาณอ้อย

%อ้อยไฟไหม้







**2543/44 - 2545/46 (3 ปี)**

## **เกณฑ์การหักเงินอ้อยไฟไหม้**

- 1. อ้อยไฟไหม้ หักจากราคาอ้อยขั้นต้น 20 บาท/ตัน**
- 2. อ้อยยอดยาวและหรืออ้อยที่มีกาบใบหักจากราคาอ้อยขั้นต้น 20 บาท/ตัน**
- 3. อ้อยที่มีปนเปื้อน หักจากราคาอ้อยขั้นต้น 40 บาท/ตัน**

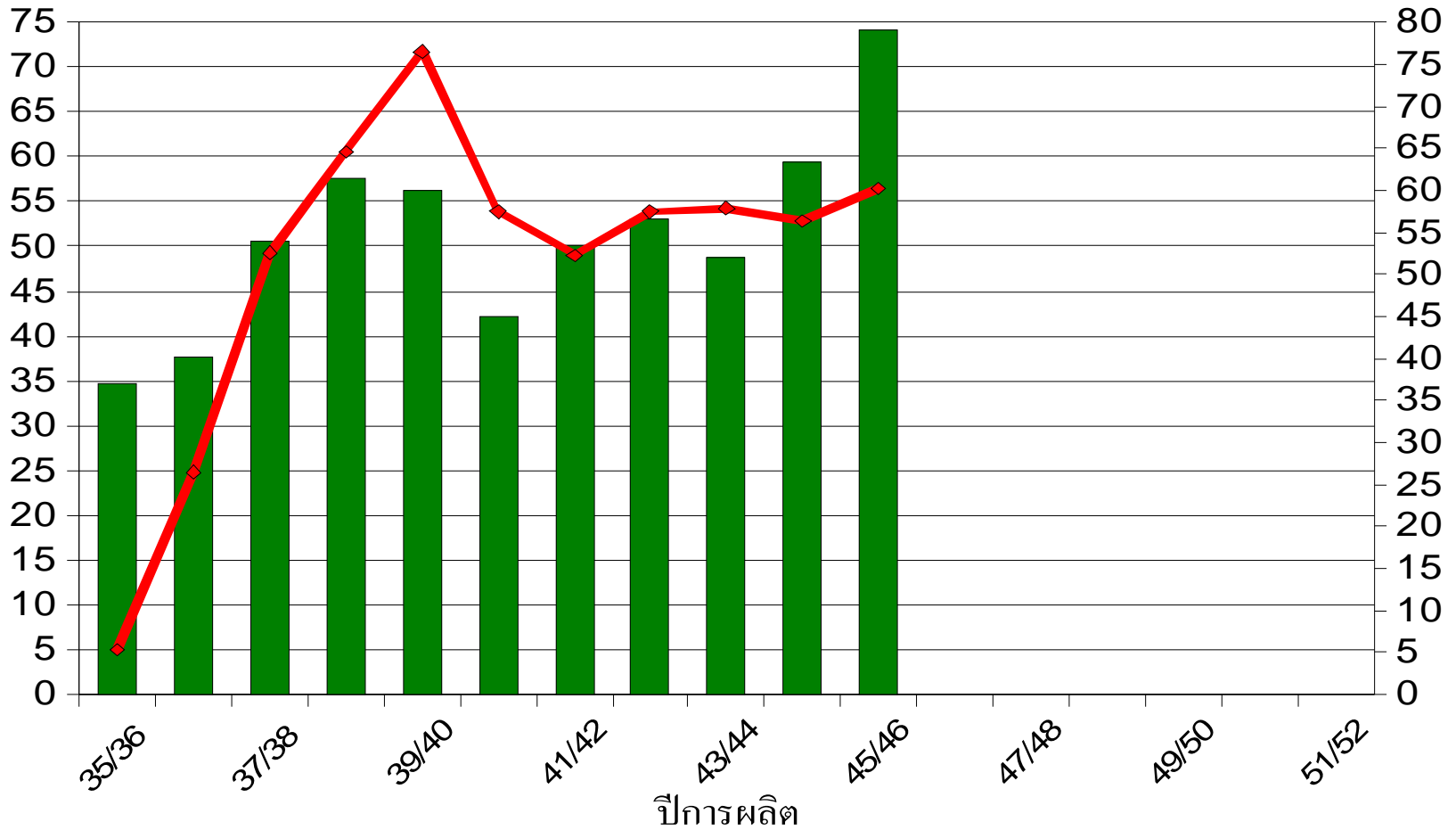
## **การจัดการเงินอ้อยไฟไหม้**

- 1.ให้นำเงินที่หักส่งเข้ากองทุนฯ ตามงวดการชำระราคาอ้อยและหลังปิดหีบและจ่ายคืนให้ชาวไร่ที่ส่งอ้อยคุณภาพดี 10 บาท/ตัน**
- 2. หากมีเงินเหลือตามข้อ 1. นำไปจ่ายคืนกับอ้อยสดคุณภาพดี อ้อยไฟไหม้เป็นมัด/ไม่เป็นมัดรายโรงงานสัดส่วน 6:3:1 ตามลำดับ (รายละเอียดคำนวณราคาอ้อย)**

# 2543/44 - 2545/46

ปริมาณอ้อย

%อ้อยไฟไหม้





2546/47

## เกณฑ์การหักเงินอ้อยไฟไหม้

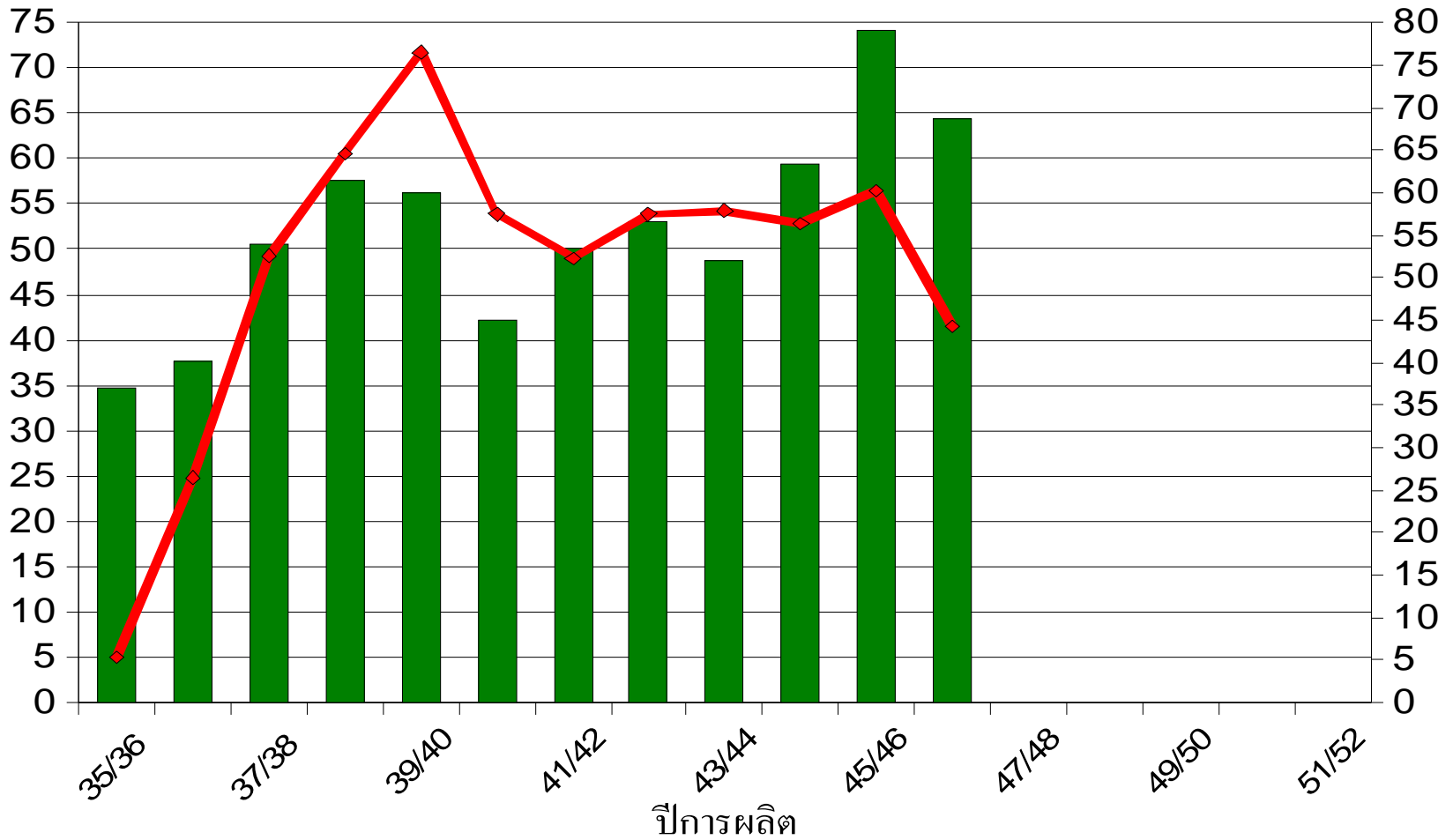
1. อ้อยไฟไหม้หักจากราคาอ้อยขั้นต้น 20 บาท/ตัน
  2. อ้อยยอดยาวและหรืออ้อยที่มีกาบใบหักจากราคาอ้อยขั้นต้น 20 บาท/ตัน
  3. ให้โรงงานแยกสิ่งปนเปื้อนเป็นรายคันรถ เมื่อได้แล้วนำไปรวมกับสิ่งปนเปื้อนที่ตรวจวัดได้จากเครื่อง Centrifuge หากมีสิ่งปนเปื้อนรวมกันเกินกว่า 3% ให้หักค่าอ้อยจากราคาอ้อยขั้นต้น 40 บาท/ตัน
- ### การจัดการเงินอ้อยไฟไหม้

ให้นำเงินที่หักส่งเข้าคณะทำงานควบคุมการผลิตฯ ตามงวดการชำระราคาอ้อยและให้จ่ายเงินคืนให้กับชาวไร่ที่ส่งอ้อยคุณภาพดีทั้งหมดตามอัตราเฉลี่ยของอ้อยสดที่มีอยู่ต่อไปตามงวดชำระเงินค่าอ้อย

2546/47

ปริมาณอ้อย

%อ้อยไฟไหม้





**2547/48**

## **เกณฑ์การหักเงินอ้อยไฟไหม้**

- 1. อ้อยไฟไหม้ หักจากราคาอ้อยขั้นต้น 20 บาท/ตัน**
- 2. อ้อยยอดยาวและหรืออ้อยที่มีกาบใบหักจากราคาอ้อยขั้นต้น 20 บาท/ตัน**
- 3. ให้โรงงานตรวจวัดสิ่งปนเปื้อนโดย Centrifuge จากน้ำอ้อยชุดเดียวกันกับที่ใช้วัด CCS หากเกินกว่า 3% หักราคาอ้อยขั้นต้น 40 บาท/ตัน**

## **การจัดการเงินอ้อยไฟไหม้**

**ให้นำเงินที่หักส่งเข้าคณะทำงานควบคุมการผลิตฯ และพิจารณาจ่ายคืนให้กับชาวไร่ที่ส่งอ้อยคุณภาพดี ไม่เกิน 50 บาท/ตัน หากเกินกว่า 50 บาท/ตัน ให้เฉลี่ยเงินคืนทุกตันอ้อย โดยจ่ายเป็นงวด ๆ หรือจ่ายครั้งเดียวหลังปิดหีบแล้วตามที่เห็นสมควร**



2548/49

## เกณฑ์การหักเงินอ้อยไฟไหม้

1. อ้อยไฟไหม้ หักจากราคาอ้อยขั้นต้น 20 บาท/ตัน
2. อ้อยยอดยาวและหรืออ้อยที่มีกาบใบหักจากราคาอ้อยขั้นต้น 20 บาท/ตัน
3. ให้โรงงานแยกสิ่งปนเปื้อนเป็นรายคันรถ เมื่อได้แล้วนำไปหักออกจากร้านักอ้อยรวมรายคันรถ

## การจัดการเงินอ้อยไฟไหม้

ให้โรงงานนำเงินที่ส่งให้คณะทำงานควบคุมการผลิตฯ จ่ายคืนให้ชาวไร่ที่ส่งอ้อยสดคุณภาพดี ไม่เกิน 50 บาท/ตัน หากเงินเหลือให้จ่าย  $\frac{1}{2}$  ไปเฉลี่ยจ่ายคืนทุกตันอ้อย และ  $\frac{1}{2}$  ไปใช้กิจกรรมในพื้นที่นั้น ๆ ในปี 2548/49 เป็นต้นไป ทั้งนี้ ต้องได้รับความเห็นชอบจาก ลอน.



## 2549/50 - ปัจจุบัน

### เกณฑ์การหักเงินอ้อยไฟไหม้

1. อ้อยไฟไหม้ หักจากราคาอ้อยขั้นต้น 20 บาท/ตัน
2. อ้อยยอดยาวและหรืออ้อยที่มีกาบใบหักจากราคาอ้อยขั้นต้น 20 บาท/ตัน
3. ให้โรงงานแยกสิ่งปนเปื้อนเป็นรายคันรถ เมื่อได้แล้วนำไปหักออกจากร้านักอ้อยรวมรายคันรถ

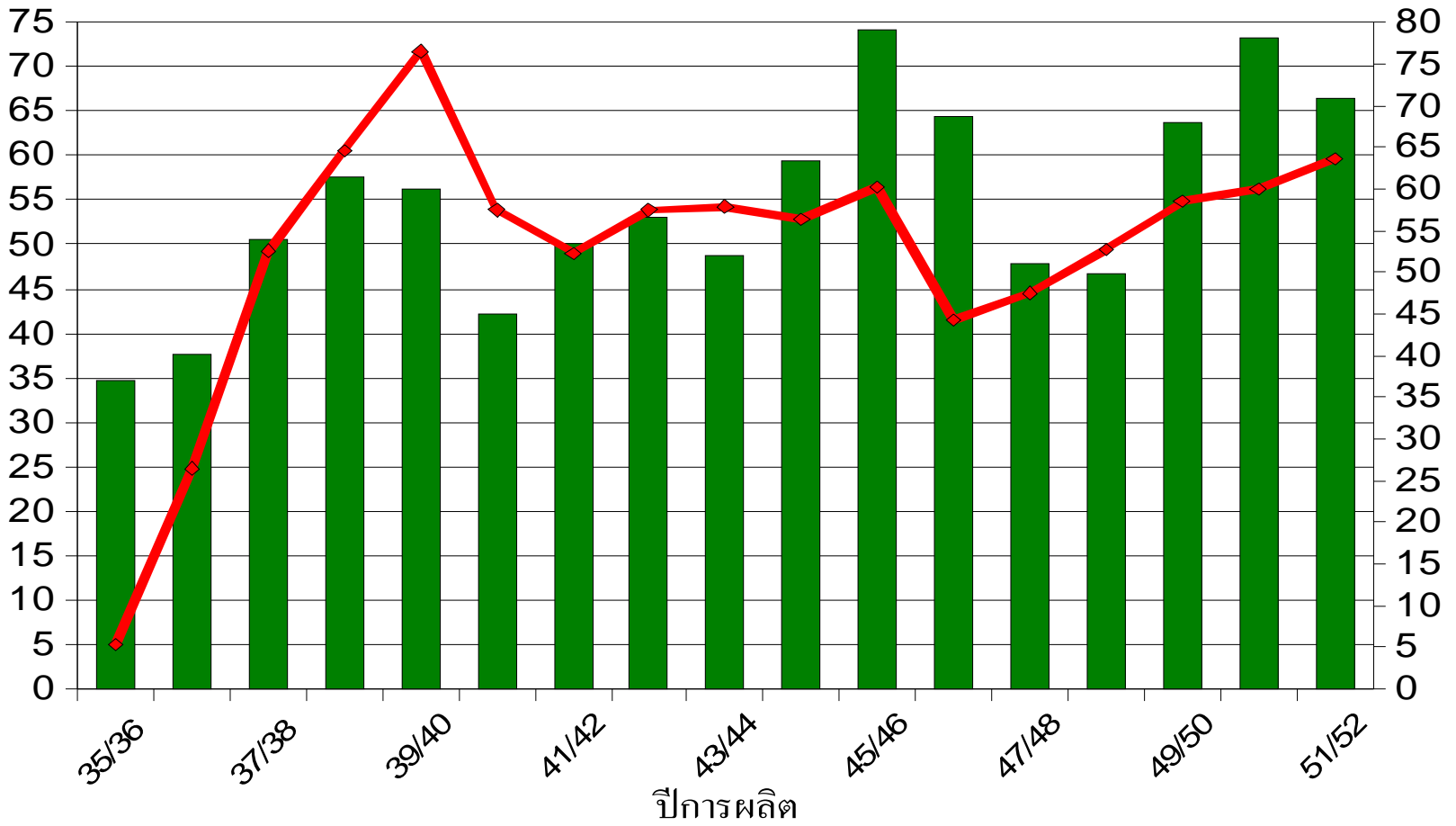
### การจัดการเงินอ้อยไฟไหม้

ให้โรงงานนำส่งเงินให้คณะทำงานควบคุมการผลิตฯ และจ่ายคืนให้ชาวไร่ที่ส่งอ้อยสดคุณภาพดี ไม่เกิน 50 บาท/ตัน หากมีเงินเหลือให้ไปใช้กิจกรรมในพื้นที่นั้น ๆ ทั้งนี้ ต้องได้รับความเห็นชอบจากเลขาธิการ สอน.

# 2549/50 - ปัจจุบัน

ปริมาณอ้อย

%อ้อยไฟไหม้







**คณะกรรมการพัฒนาคุณภาพและประสิทธิภาพการผลิตน้ำตาลทราย  
เสนอใช้ในฤดูกาลผลิตปี 2551/52 แต่ยังไม่ได้รับการพิจารณา  
เกณฑ์การหักเงินอ้อยไฟไหม้**

1. อ้อยไฟไหม้ หักจากราคาอ้อยขั้นต้น 20 บาท/ตัน
  2. อ้อยยอดยาวและหรืออ้อยที่มีกาบใบหักจากราคาอ้อยขั้นต้น 20 บาท/ตัน
  3. ให้โรงงานแยกสิ่งปนเปื้อนเป็นรายคันรถ เมื่อได้แล้วนำไปหักออก  
จากน้ำหนักอ้อยรวมรายคันรถ
- การจัดการเงินอ้อยไฟไหม้**

ให้โรงงานนำส่งเงินให้คณะกรรมการควบคุมการผลิตฯ และจ่ายคืนให้  
ชาวไร่ที่ส่งอ้อยสดคุณภาพดี ไม่เกิน 70 บาท/ตัน หากมีเงินเหลือให้เฉลี่ย  
คืนทุกตันอ้อยที่ส่งเข้าโรงงาน

## รายงานค่าอ้อยไฟไหม้ส่วนเกิน 50 บาท (มี.ย. 52) ตั้งแต่ปี 2549/50 - 2551/52

ลำดับ	โรงงาน	ส่วนเกิน 50 บ.	ลำดับ	โรงงาน	ส่วนเกิน 50 บ.
1	บัญชีรวม 3 โรง.*	95,886,591.44	14	ที.เอ็น.	6,396,216.90
2	นครเพชร	88,266,679.61	15	นิวกว่างสุ้นหลี	5,508,804.80
3	รวมผลอื่นๆ	44,129,581.85	16	ตะวันออก	3,990,780.90
4	พิษณุโลก	41,556,353.00	17	สุพรรณบุรี	3,932,039.75
5	สิงห์บุรี	34,479,007.50	18	อีสาน	3,297,468.74
6	กุมภวาปี	28,988,165.51	19	สหการฯ	2,784,710.60
7	เกษตรผล	25,104,875.28	20	อุดรดิตถ์	2,731,392.91
8	กำแพงเพชร	23,126,230.80	21	แม่วัง	2,275,126.08
9	เกษตรไทย	18,501,937.70	22	ระยอง	1,177,748.60
10	บ้านไร่	17,687,440.35	23	อุทอง	946,700.20
11	มิตรผล	14,963,835.45	24	ชลบุรี	642,273.17
12	ไทยรุ่งเรือง	12,172,020.90	25	ไทยเพิ่มพูน	52,061.16
13	ขอนแก่น	8,857,722.74	26	สหเรือง	3,559.96

หมายเหตุ: \*นครเพชร, พิษณุโลก, กำแพงเพชร

**รวม**

**487,859.325.90**

ที่มา: ศูนย์บริหารการผลิตฯ สอน.



## โครงการแก้ไขปัญหาล้อยไฟไหม้และการขาดแคลนแรงงาน

เขต	โครงการ	จำนวนเงิน (ล้านบาท)
สมาคมชาวไร่ล้อยเขต 6	• โครงการพัฒนารกตัดล้อย 1 คัน (ระยะ 1)	4.00
กำแพงเพชร	• โครงการพัฒนารกตัดล้อย 9 คัน (ระยะ 2)	38.52
	รวม	42.52
สมาคมชาวไร่ล้อยสี่แคว	• โครงการพัฒนารกตัดล้อย 1 คัน (ระยะ 1)	2.80
นครสวรรค์	• โครงการพัฒนารกตัดล้อย 2 คัน (ระยะ 2)	9.00
	รวม	11.80
สมาคมชาวไร่ล้อยเขต 11	จัดซื้อรถตัดล้อย 2 คัน	12.09
นครสวรรค์		
คณะทำงานควบคุมฯ	จัดซื้อพานไถกลบ 8 ชุด	0.5
ประจำโรงงาน ที.เอ็น.		
	รวมทั้งสิ้น	66.91



## สรุป

1. เงินค่าอ้อยส่วนเกิน 50 บาท	487.86	ล้านบาท
2. หักเงินที่ใช้ในโครงการแก้ไขปัญหาค่าอ้อยไฟไหม้ฯ	66.91	ล้านบาท
<b>คงเหลือ</b>	<b>420.95</b>	<b>ล้านบาท</b>