

เคาะไป คอยไป

By ASL วัน

นี้พบกับหุ้นใน

กลุ่มทรัพยากร/

พลังงานและสาธารณูปโภคที่ราคาปรับตัวลงจากต้นปีกว่า

34.66% YTD อย่าง ESSO หรือ บริษัท เอสโซ่ (ประเทศไทย)

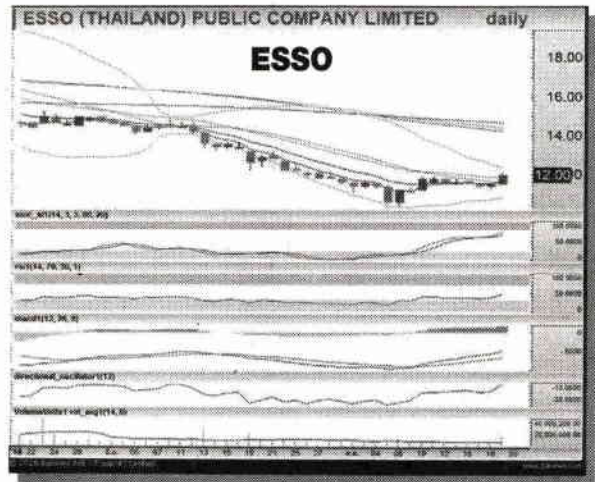
จำกัด (มหาชน) กันครับ



ด้านผลการดำเนินงาน 1Q/18 ไม่ค่อยเป็นที่น่าพอใจนัก หลังประกาศกำไรสุทธิลดลงเหลือ 953 ล้านบาท โดยรายได้ขายเพิ่มขึ้นจากราคาผลิตภัณฑ์และปริมาณการขายปรับตัวเพิ่มขึ้น ส่งผลให้มี GP จากการขายที่ 2.45 พันล้านบาท แต่ได้รับผลกระทบของการปรับตัวขึ้นในราคาน้ำมันดิบและราคาพลังงานที่ปรับตัวสูงขึ้น ส่วนธุรกิจการกลั่นน้ำมันและการจัดจำหน่ายน้ำมันก็ปรับตัวลงจากปีก่อนมาอยู่ที่ 1.234 พันล้านบาท จากต้นทุนพลังงานที่ปรับตัวสูงขึ้น ขณะที่ธุรกิจปิโตรเคมีขาดทุน

ลดลงสะท้อนการใช้กำลังการผลิตอย่างเต็มที่มีประสิทธิภาพ เนื่องจากราคาต้นทุนอย่างมิกซ์ไฮลีนส์มีราคาต่ำลง

ปีนี้ ESSO วางแผนใช้เงินลงทุนเพื่อปรับปรุงและขยายสถานีบริการน้ำมันในปีนี้อาจ 2 พันล้านบาท โดยบริษัทมีเป้าหมายจะมีปริมาณขายน้ำมันดิบโตเท่าผลิตภัณฑ์มวลรวมภายในประเทศ (จีดีพี) ที่คาดว่าจะขยายตัว 3-4% ในปีนี้



สำหรับแผนธุรกิจค้าปลีกน้ำมันในปีนี้ บริษัทจะขยายสถานีบริการน้ำมันอีก 80 แห่ง ซึ่งในส่วนของ 50 แห่งจะมาจากการปรับโฉมสถานีบริการของ “เพ็ญ” ซึ่งเป็นพันธมิตรของบริษัทมาเป็น “เอสโซ่” และอีก 30 แห่งเป็นการเปิดสถานีบริการน้ำมันใหม่ ซึ่งส่วนใหญ่จะอยู่ในภาคอีสานและภาคเหนือ ขณะที่แผนหยุดซ่อมแซมและปรับปรุงประสิทธิภาพของโรงกลั่นน้ำมัน ทำให้การดำเนินงานโรงกลั่นและการผลิตที่สูงขึ้นในช่วงครึ่งหลังของปี 2018

แนะนำ “เคาะ” ครับ ทางด้านปัจจัยเทคนิค แท่งเทียนปรับตัวขึ้นด้วยปริมาณการซื้อขายที่เพิ่มเข้ามาขึ้นนำภาวะบวก ขณะที่ Bollinger Band เริ่มบีบตัวแคบมองเป็นสัญญาณบวกในการติดตัวขึ้น ระหว่างวันเนิ่นเย็น 11.80 บาท มันคงยังคงเป็นการไปต่อของขาขึ้น ขณะที่ Slow Stochastic, RSI และ ADX ที่แกว่งตัวขึ้น มองเป็น Momentum บวกต่อราคาแนวรับ 11.80 / 11.40 บาท แนวต้าน 12.70 / 13.00 บาท SL = 11.40 บาท