

เคาะไป คุยไป
By ASL วันนี้
พบกับหุ้นในกลุ่ม
พลังงาน อย่าง

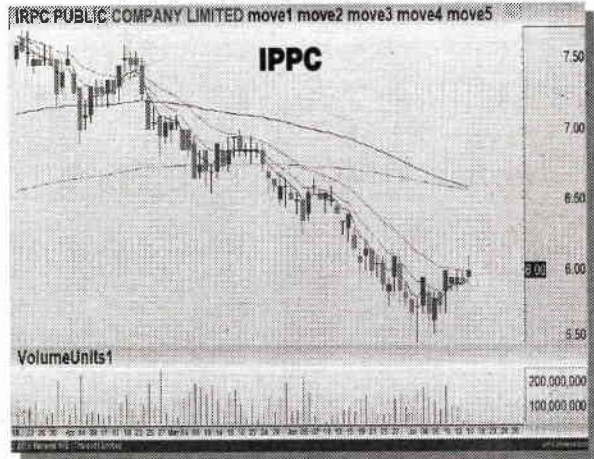


บริษัท ไออาร์พีซี จำกัด (มหาชน) หรือ IRPC กันครับ

IRPC หรือเดิมชื่อบริษัท อุตสาหกรรม ปิโตรเคมีกัลไทย จำกัด (มหาชน) หรือ **TPI** เป็นกลุ่มบริษัทดำเนินธุรกิจถึง 4 แบบ อย่างแรกคือ ธุรกิจปิโตรเลียม โดยมีโรงกลั่นน้ำมันอยู่ที่ จ.ระยอง เพื่อผลิตและจำหน่ายน้ำมันดีเซล น้ำมันเบนซิน น้ำมันหล่อลื่น พื้นฐาน และน้ำมันเตา เป็นต้น อย่างที่ 2 คือ ธุรกิจปิโตรเคมี ผลิตภัณฑ์หลัก ได้แก่ เม็ดพลาสติกและผลิตภัณฑ์ปิโตรเคมีอื่นๆ จำหน่ายให้ผู้ประกอบการนำไปเป็นวัตถุดิบเพื่อผลิตเป็นผลิตภัณฑ์ พลาสติกสำเร็จรูปชนิดต่างๆ อย่างที่ 3 คือ ธุรกิจทำเรือและถังเก็บผลิตภัณฑ์ ให้บริการทำเทียบเรือเพื่อขนถ่ายสินค้าทั้งในและต่างประเทศ พร้อมสิ่งอำนวยความสะดวกตามมาตรฐานสากล และอย่างสุดท้ายคือ ธุรกิจบริหารจัดการทรัพยากร เพื่อบริหารจัดการ

ทรัพยากรในส่วนที่เป็นที่ดินเปล่า

ผลการดำเนินงานของบริษัทใน 1Q/18 รายได้ขยายตัวเพิ่มขึ้น ร้อยละ 3 QoQ ซึ่งปรับตัวขึ้นตามราคาน้ำมันดิบ อยู่ที่ 6.05 หมื่นล้านบาท ในขณะที่ปริมาณการขายใกล้เคียงกับไตรมาสที่ผ่านมา โดยมี Market GIM ที่ระดับ 14.08 ดอลลาร์สหรัฐต่อบาร์เรล และมีกำไรขั้นต้นจากการผลิตของกลุ่มทางบัญชี (Accounting GIM) ซึ่งรวมผลกระทบจากสต็อกน้ำมัน อยู่ที่ระดับ 14.42 ดอลลาร์สหรัฐต่อ



บาร์เรล แต่เมื่อเทียบ YoY เพิ่มขึ้น 64% จากในช่วงเวลาดังกล่าวปิดซ่อมบำรุงใหญ่ตามแผน โดยโรงกลั่นน้ำมันมีอัตราการผลิตสูงในระดับ 213 พันบาร์เรลต่อวัน หรือ 99% ส่งผลให้มีกำไรสุทธิ 2.75 พันล้านบาท ลดลง 39% QoQ แต่เพิ่มขึ้น 16% YoY

ส่วนแนวโน้มผลการดำเนินงาน 2Q/18 จะมี Market GIM ใกล้เคียงกับ 1Q/18 แต่ราคาน้ำมันดิบสูงที่ปรับตัวขึ้นสูงจะช่วยให้มี Stock Gain ขณะที่ IRPC จะสามารถสร้างผลการดำเนินงานได้ดีกว่าปีก่อนเนื่องจากปีนี้มีปิดซ่อมบำรุงโรงงานเหมือนในปีก่อน ทำให้สามารถเดินเครื่องกลั่นน้ำมันได้เกิน 2.1 แสนบาร์เรลต่อวัน สูงสุดเป็นประวัติการณ์

แนะนำ "เคาะ" ครับการเรียงตัว SMA เกิด Golden Cross ก่อนหน้าและทำหน้าที่เส้นแนวรับสำคัญ ระยะสั้นแท่งเทียนแกว่งตัวหรือเรียงตัวสร้างฐานราคาในกรอบ 5.85-6.00 อย่างมีนัยสำคัญ ระดับราคาผ่านยืน 6.00 มันคงแนวโน้มเชิงบวก โดยมีปริมาณการซื้อขายที่เพิ่มขึ้นเป็นสัญญาณชี้ว่าทดสอบแนวต้าน 6.20/6.60 ตามลำดับ

คำแนะนำของ ASL : ซื้อระยะสั้นเล่นรอบเหนี่ยวนำแนวรับ 6.00/5.85 SL=5.60