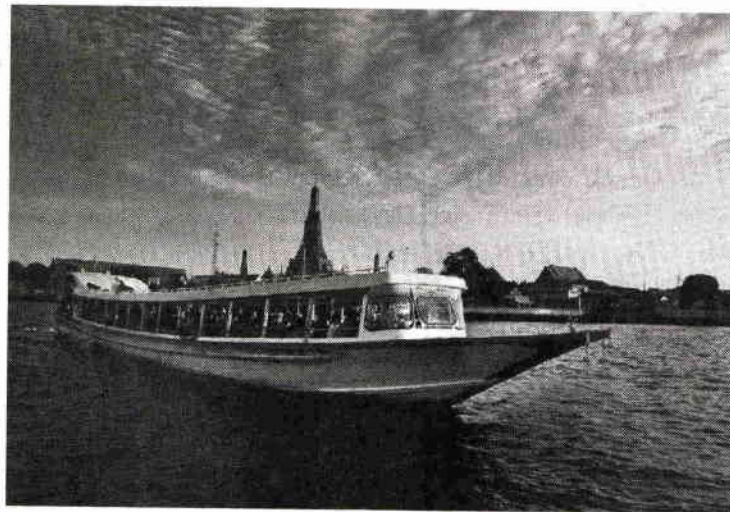


กระทรวงพลังงาน สนับสนุนดีเซล B20 ใช้กลไกภาษีและกองทุนน้ำมันเชื้อเพลิง ช่วยลดต้นทุนค่าขนส่ง-ค่าโดยสาร 3 บาท/ลิตร

กระทรวงพลังงาน เริ่มทดลองจำหน่ายน้ำมันดีเซลหมุนเร็ว B20 ตามมติที่ประชุมคณะกรรมการบริหารนโยบายพลังงาน (กบง.) เมื่อวันที่ 2 พ.ค. 61 ได้เห็นชอบแนวทางการส่งเสริมการใช้น้ำมันดีเซลหมุนเร็ว B20 เพื่อช่วยบรรเทาผลกระทบและป้องกันภาวะการขาดแคลนน้ำมันระยะยาว โดยใช้กลไกด้านภาษีสรรพสามิต และกองทุนน้ำมันเชื้อเพลิงเป็นเครื่องมือ ทำให้ราคาถูกลงกว่าดีเซลทั่วไป (B7) ถึง 3 บาท/ลิตร





นอกจากนี้ เป้าหมายหลักในการส่งเสริมน้ำมันดีเซล B20 คือการช่วยเหลือเกษตรกรปาล์มน้ำมัน และเพื่อช่วยลดภาระค่าใช้จ่ายให้แก่กลุ่มผู้ใช้รถบรรทุกขนส่งสินค้า และรถโดยสารสาธารณะ ซึ่งจะช่วยลดต้นทุนค่าบริการขนส่ง และค่าโดยสารสาธารณะ โดยเบื้องต้นมีผู้ค้าน้ำมันจำนวน 5 ราย เข้าร่วมโครงการจำหน่ายให้กับผู้ประกอบการ fleet รถบรรทุก จำนวน 24 ราย และเรือด่วน 1 ราย ซึ่งคาดว่าจะมีการใช้น้ำมันดีเซล B20 ระยะแรกประมาณ 1.5 ล้านลิตรต่อเดือน

ทั้งนี้ ที่ประชุมคณะกรรมการบริหารนโยบายพลังงาน (กบง.) เมื่อวันที่ 12 มิ.ย. 61 ได้มีมตินำเงินจากกองทุนน้ำมันเชื้อเพลิงมาสนับสนุนส่วนต่าง เพื่อไม่ให้กระทบต่อราคาขายปลีกน้ำมันดีเซล ขณะเดียวกัน ที่ประชุมคณะรัฐมนตรี (ครม.) เมื่อวันที่ 19 มิ.ย. 61 ก็ได้อนุมัติลดอัตราจัดเก็บภาษีสรรพสามิตน้ำมันดีเซล B20 ลง 70 สตางค์/ลิตร คือจากเดิม 5.85 บาท/ลิตร เป็น 5.152 บาท/ลิตร เพื่อส่งเสริมการใช้น้ำมันไบโอดีเซล ที่มีสัดส่วนผสมน้ำมันปาล์ม 20% และจะทำให้ราคาน้ำมันดีเซล B20 ถูกกว่าดีเซลทั่วไป (B7) ถึง 3 บาท/ลิตร และส่งผลให้ราคาขายปลีกจะไม่เกิน 30 บาท/ลิตร แม้ว่าราคาน้ำมันตลาดโลกจะขยับเพิ่มแตะระดับ 100 เหรียญสหรัฐ/บาร์เรล ก็ตาม



การส่งเสริมการใช้น้ำมันดีเซลหมุนเร็ว B20

ผลการศึกษาทดสอบการใช้ไบโอดีเซล

การทดสอบ	อัตราการสิ้นเปลือง	การสึกทอ	มลพิษ
<p>ทดสอบการวิ่งเรือประมง (ปี 2550)</p> <p>B20 1,000 กม. B90 B100</p>	<p>เพิ่มขึ้น ตามสัดส่วนไบโอดีเซล ที่เพิ่มขึ้น</p>	<p>เพิ่มขึ้น</p>	<p>ลดลง ตามสัดส่วนไบโอดีเซล ที่เพิ่มขึ้น</p>
<p>ทดสอบการวิ่งเรือประมง 40 ลำ (ปี 2556)</p> <p>B20 500 กม.</p>	<p>- กำจัดคราบตะกอน - ลดการสิ้นเปลืองไบโอดีเซล</p>	ไม่พบความผิดปกติ	ลดลง ตามสัดส่วนไบโอดีเซล ที่เพิ่มขึ้น
<p>นำร่องใช้ B20 ในรถบรรทุก (ปี 2557)</p> <p>B20 30,000 กม.</p>	ไม่แตกต่างกัน	ลดลง	ลดลง ตามสัดส่วนไบโอดีเซล ที่เพิ่มขึ้น
<p>ใช้กับเรือประมงทะเล (ปี 2550)</p> <p>B20 2,000 กม.</p>	<p>- กำจัดคราบตะกอน - ลดการสิ้นเปลืองไบโอดีเซล</p>	ดีกว่า มีแนวโน้มการทรนถล่ม	ค่าเฉลี่ยต่ำกว่า
<p>ใช้กับเรือประมงทะเล (ปี 2553)</p> <p>B20 400 ลำ (23,000 กม.)</p>	<p>- ค่าสึกตอ 1.7% ของน้ำมันหรือถูกตัดโดยประมงทะเล</p>	ไม่พบการสึกทอ	ไม่พบความผิดปกติ
<p>ใช้กับรถบรรทุกขนาดใหญ่ (ปี 2557)</p> <p>B20 100,000 กม.</p>	ไม่แตกต่างกัน	ไม่พบการสึกทอ	ค่าเฉลี่ยต่ำกว่า

ที่มา: คู่มือ PMA 240 และ PMA 370