



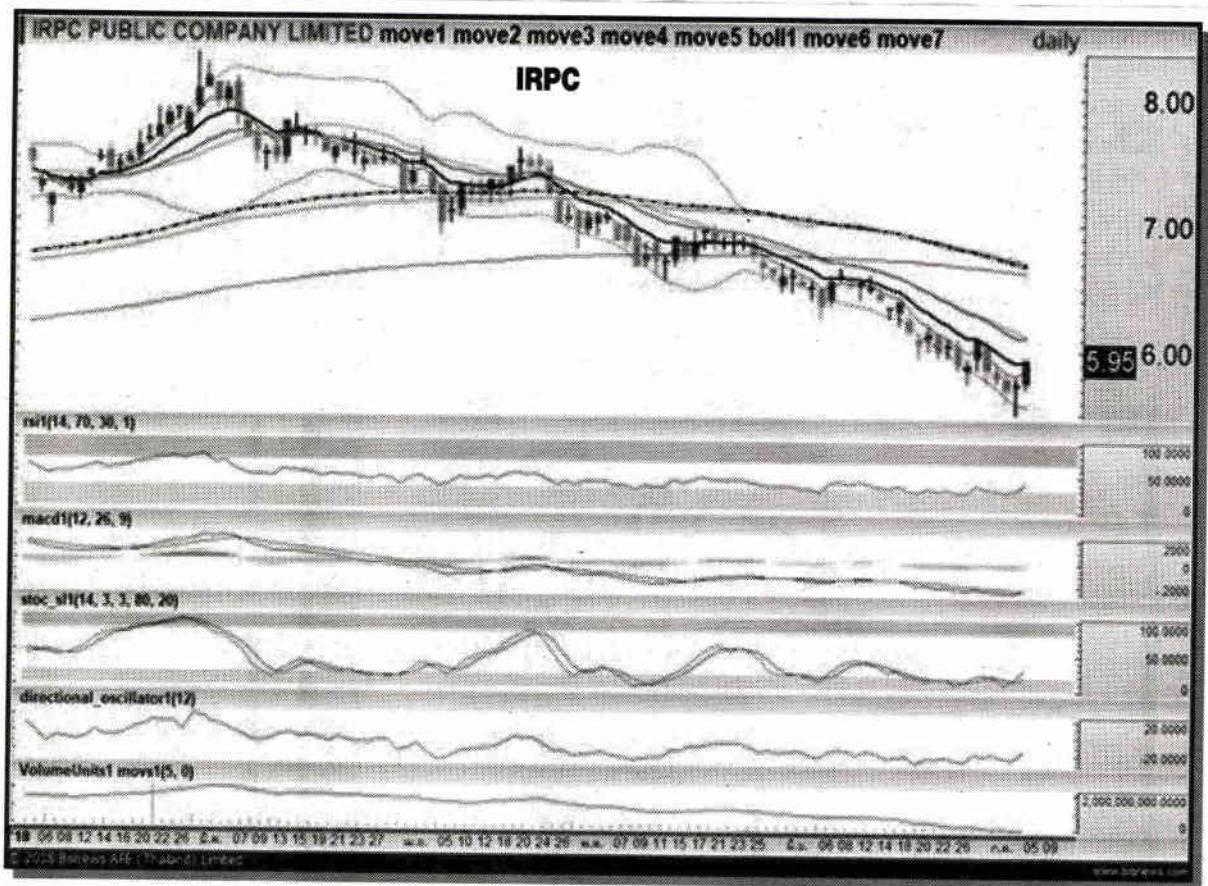
11

เคาะไป คุยไป By ASL วันเน็พบ  
กับหุ้นในกลุ่มพลังงาน อย่างบริษัท

ไออาร์พีซี จำกัด (มหาชน) หรือ **IRPC** กันครับ

**IRPC** เป็นกลุ่มบริษัทดำเนินธุรกิจ 1. ธุรกิจปิโตรเลียม โดยมีโรงกลั่นน้ำมันอยู่ที่ จ.ระยอง เพื่อผลิตและจำหน่าย น้ำมัน ดีเซล น้ำมันเบนซิน น้ำมันหล่อลื่นพื้นฐาน และน้ำมันเตา เป็นต้น 2. ธุรกิจปิโตรเคมี ผลิตภัณฑ์หลัก ได้แก่ เม็ดพลาสติกและผลิตภัณฑ์ปิโตรเคมีอื่นๆ จำหน่ายให้ผู้ประกอบการนำไปเป็นวัตถุดิบเพื่อผลิตเป็นผลิตภัณฑ์พลาสติกสำเร็จรูปชนิดต่างๆ 3. ธุรกิจท่าเรือและถังเก็บผลิตภัณฑ์ ให้บริการท่าเทียบเรือเพื่อขนถ่ายสินค้าทั้งในและต่างประเทศ พร้อมสิ่งอำนวยความสะดวกตามมาตรฐานสากล 4. ธุรกิจบริหารจัดการทรัพย์สิน เพื่อบริหารจัดการทรัพย์สินในส่วนที่เป็นที่ดินเปล่า

ผลการดำเนินงาน 1Q/18 มีรายได้จากการขาย 6.05 หมื่นล้านบาท เพิ่มขึ้น 3% QoQ ตามราคาน้ำมันดิบที่ปรับตัวเพิ่มขึ้น ขณะที่ปริมาณการขายใกล้เคียงกับไตรมาสที่ผ่านมา โดยมี Market GIM ที่ระดับ 14.08 ดอลลาร์สหรัฐต่อบาร์เรล และมีกำไรขั้นต้นจากการผลิตของกลุ่มทางบัญชี (Accounting GIM) ซึ่งรวมผลกระทบจากสต็อกน้ำมัน อยู่ที่ระดับ 14.42 ดอลลาร์สหรัฐต่อบาร์เรล แต่เมื่อเทียบ YoY เพิ่มขึ้น 64% จากในช่วงเวลาดังกล่าวปิดซ่อมบำรุงใหญ่ตามแผน โดยโรงกลั่นน้ำมันมีอัตราการผลิต



ผลิตสูงในระดับ 213 พันบาร์เรลต่อวันหรือ 99% ส่งผลให้กำไรสุทธิ 2.75 พันล้านบาท ลดลง 39% QoQ แต่เพิ่มขึ้น 16% YoY ส่วนแนวโน้มผลการดำเนินงาน 2Q/18 จะมี Market GIM ใกล้เคียงกับ 1Q/18 แต่ราคาน้ำมันดิบสูงที่ปรับตัวขึ้นสูงจะช่วยให้มี Stock Gain ขณะที่ปีนี้ IRPC จะสามารถสร้างผลการดำเนินงานได้ดีกว่าปีก่อนเนื่องจากปีนี้ไม่มีปิดซ่อมบำรุงโรงงานเหมือนในปีก่อน ทำให้สามารถเดินเครื่องกลั่นน้ำมันได้เกิน 2.1 แสนบาร์เรลต่อวัน สูงสุดเป็นประวัติการณ์

แนะนำ "เคาะ" ครับ ทางด้านปัจจัยเทคนิค แท่งเทียน

ปรับตัวสูงขึ้นยืนเหนือ EMA10 วัน ได้อย่างมั่นคงพร้อมปริมาณการซื้อขายที่เพิ่มขึ้นมากขึ้นนำภาวะบวก และมีโอกาสเกิด Golden Cross เป็น Buy Sig ขณะที่ Slow Stochastic ตัดขึ้น รวมถึง RSI ที่ขึ้นจากภาวะ Oversold และ ADX ที่ขึ้นมองเป็นสัญญาณบวกต่อราคา ระหว่างวันหากทดสอบผ่านยืน 6.10 บาทได้ จะเป็นสัญญาณการกลับตัวของขาขึ้น แนวรับ 5.85/5.75 บาท แนวต้าน 6.15/6.40 บาท ตัดขาดทุนหากราคาปรับตัวลงต่ำกว่า 5.70 บาท 🌐