

Source :

ทันหุ้น

Date : 1 ส.ย. 2561

Page :

6

No :

# เปิดใจ 'ปริยนาถ สุนทรวาทะ' BGRIM ไร้ปัญหาย้ายโรงไฟฟ้า

ทันหุ้น - เปิดใจ "ปริยนาถ สุนทรวาทะ" CEO บี.กริม หลังหุ้น BGRIM ถูกถล่ม จากกรณีต้องย้ายการสร้างโรงไฟฟ้า 2 โรง รวม 240 MW ออกจากราชบุรี ซึ่งเป็นข่าวเก่า ยืนยัน BGRIM ไร้ปัญหาย้ายโรงไฟฟ้าแน่ๆ แต่กำลังศึกษาความคุ้มค่าว่าจะไปตั้งที่ไหนดี

ประเด็นสำคัญที่ทำให้หุ้น บริษัท บี.กริม เพาเวอร์ จำกัด (มหาชน) หรือ BGRIM ร่วงลงที่ผ่านมา เกิดจากกรณีความไม่มั่นใจของนักลงทุนหลังจากมีการตีข่าวว่า BGRIM กำลังประสบปัญหาในการย้ายที่ตั้งโรงไฟฟ้า บี.กริม เพาเวอร์ (ราชบุรี) 1 (BGPR1) และโรงไฟฟ้า บี.กริม เพาเวอร์ (ราชบุรี) 2 (BGPR2) กำลังผลิตรวม 240 เมกะวัตต์ จากนิคมอุตสาหกรรม วิ.อาร์.เอ็ม จังหวัดราชบุรี ที่ถูกปิด ไปยังนิคมอุตสาหกรรมเอเชีย สุวรรณภูมิ จ.สมุทรปราการ เพื่อรองรับ EEC ซึ่งล่าสุดบริษัทถูกโจมตีว่าอาจจะสะดุดเพราะการไฟฟ้าฝ่ายผลิตไม่มีระบบไฟฟ้ารองรับ

"มันเป็นเรื่องที่อยู่กันอยู่แล้ว มีการแจ้งในไฟลิ่งก่อนเข้าตลาดอีก เราก็มีการทำงานมาโดยตลอด แถมยังมีเวลาอีกตั้งนาน อยู่ดีๆ ก็เป็นข่าว ถ้าไม่เป็นข่าวออกไป พี่ก็ไม่ต้องกลุ้มใจ ไม่ต้องมาชี้แจง เราก็ทำงานต่อไป" นี่คือคำพูดของ "ปริยนาถ สุนทรวาทะ" ประธานเจ้าหน้าที่บริหาร BGRIM ที่เปิดใจกับ ผ่าน

รายการ Final Call by thunhoon

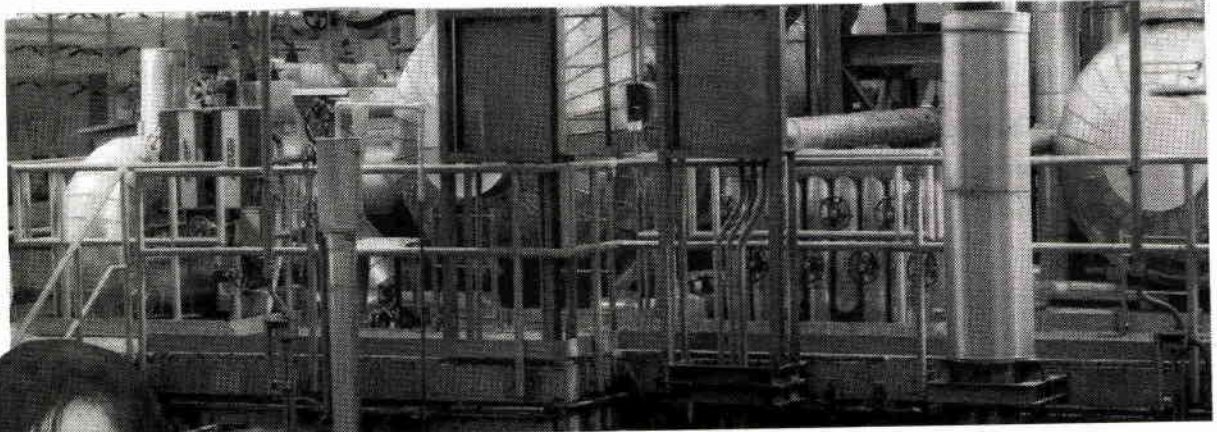
## ● ย้ายโรงไฟฟ้าได้ชั่วคราว

ซีอีโอ BGRIM ยืนยันหนักแน่น ด้วยการระบุคำพูดว่า แน่นนอน 100% การย้าย 2 โรงไฟฟ้าไปอยู่นิคมอื่นทำได้ และได้มีการคุยกับ นายวีระพล จิรประดิษฐกุล กรรมการกำกับกิจการพลังงาน (กกพ.) ที่พร้อมยินดีจะยืนยันว่า การย้ายนิคม ในกรณีนี้ย้ายได้ และไม่ได้เป็นเรื่องแปลกใหม่อะไร เพราะที่ผ่านมาก็เกิดกรณีการย้ายไซต์ตั้งหลายครั้ง ประกอบกับไม่ได้เป็นความผิดของบริษัท

"ดังนั้นถามว่าการย้ายได้หรือไม่ ชัดเจนได้รับคำยืนยันว่าย้ายได้ แต่ยังไม่ได้ตอบเป็นลายลักษณ์อักษร เพราะต้องชัดเจนก่อนว่าจะย้ายไปที่ไหน ถึงจะลงเป็นลายลักษณ์อักษร แต่ในทางปฏิบัติก็มีการเวิร์กร่วมกันมาโดยตลอด ไม่มีคำว่าย้ายไม่ได้เลย"

## ● สมุทรปราการยังเปิดกว้าง

ส่วนกระแสข่าวว่าการย้ายโรงไฟฟ้าไปยัง จ.สมุทรปราการ อาจจะสะดุดนั้น ตามข่าวที่ว่า การไฟฟ้าฝ่ายผลิต (กฟผ.) ปฏิเสธนั้น ที่ผ่านมานางปริยนาถ บอกว่า ที่ผ่านมาก็ได้มีการคุยกับ กฟผ. ว่าจะย้ายไปที่ไหน ที่จะย้ายได้ มีการไปดูหลายที่ทั้ง สมุทรปราการ หรือ อ่างทอง แต่เราสนใจสมุทรปราการ



ปริญญาด สุณหอวทนะ

เพราะมีศักยภาพสูงอยู่ใกล้กรุงเทพฯ มี EEC แต่ทาง กฟผ. มีการคุยกับเราว่าถ้าไปที่ นิคมเอเชีย จ.สมุทรปราการ อาจจะต้องมีการ ลงทุนที่ Substation หนองจอก เพราะระบบไม่ได้รองรับ กฟผ. เลยแนะนำไปที่อื่นดีกว่า แต่เราก็มองว่าเราสามารถที่จะช่วย ลงทุน Substation ได้ ซึ่ง ก็ถือว่าเป็นการช่วยส่วนหนึ่ง เพราะจุดนั้นก็ยังมีไฟดับไฟ ตกอยู่ ซึ่งท้ายที่สุด กฟผ. ก็ต้องแก้ไข แต่แทนที่จะ ลงทุนคนเดียวเราก็ช่วย ลงทุนด้วย อันนี้เราเสนอ กลับไป ทว่าเราก็กำลังพิจารณา อยู่ว่า ต้นทุนจะสูงแค่ไหน แต่ถ้า เป็นประโยชน์ก็จะเข้าไปลงทุน

“กฟผ. มีหน้าที่ดูเรื่องระบบส่งว่า ได้หรือไม่ ถ้าได้ก็ตอบกลับว่าได้ ถ้า ไม่ได้ ก็ต้องบอกว่ามีปัญหา แต่ก็ไม่ได้ แปลว่า เราจะไปไม่ได้ เพราะมัน

ก็มีการแก้ไขได้ตลอด การลงทุนในโรงไฟฟ้าแต่ละโรงใช้เงิน 7,200 ล้านบาท 2 โรง 1.4 หมื่นล้านบาท ถ้าต้องลงทุนอีก 100-200 ล้านบาท เพื่อช่วย กฟผ. เราก็คพิจารณาได้ เพราะผลตอบแทนจากการลงทุนก็ยังสูงเป็นที่พอใจมาโดยตลอด”

ขณะเดียวกันทาง BGRIM ก็ได้มีการเจรจากับ นิคมอุตสาหกรรม จ.อ่างทอง ซึ่ง กฟผ. ก็ยืนยันว่ามีระบบรองรับ ได้ นักลงทุนไม่ต้องกังวล คือ เรามีของมีค่าอยู่ในมือคือสัญญา ขายไฟ 240 MW เราเป็นผู้เลือกกว่า จะลงทุนที่ไหน ทุกที่ที่ต้อนรับ เราอยู่ทั้งหมด ซึ่งเราก็ต้องดูหลายๆ ที่ต้องดูว่า ที่ไหนได้ผลคุ้มค่า ได้ผลตอบแทนดีกว่า

#### ● เวลาเหลือเพื่อทันปี 2564

สำหรับนักลงทุนที่ห่วงเรื่องเวลาว่าจะทันหรือไม่เห็น ต้องบอกว่ามีเวลาอีกเยอะมาก เพราะกำหนดคือปี 2564 โรงไฟฟ้าใช้เวลา ก่อสร้าง 26 เดือน หรือ ประมาณ 2 ปี 2 เดือน ซึ่งเราก็สร้าง 2 โรงพร้อมกันอยู่แล้ว ดังนั้น ยังเหลือเวลาให้พิจารณาอีกเยอะมาก

นางปริญญาด บอกด้วยว่า ในเดือนมิถุนายนจะมีข่าวดีเรื่อง โรงไฟฟ้าพลังงานแสงอาทิตย์ที่ใหญ่ที่สุดในอาเซียน 420 MW ซึ่ง โหม้ไลน์ทุกอย่างเป็นไปตามกำหนด ซึ่งชัดเจนมาก ถึงขั้นเลือกผู้รับ เหมมาแล้ว มีตารางงานทุกอย่างชัดเจน และมีเงื่อนไขที่ดีมากกว่า ซึ่ง การดำเนินโรงไฟฟ้าแห่งนี้จะทำให้ BGRIM มีชื่อเสียงชัดเจนด้าน โรงไฟฟ้าพลังงานแสงอาทิตย์ด้วย ☺