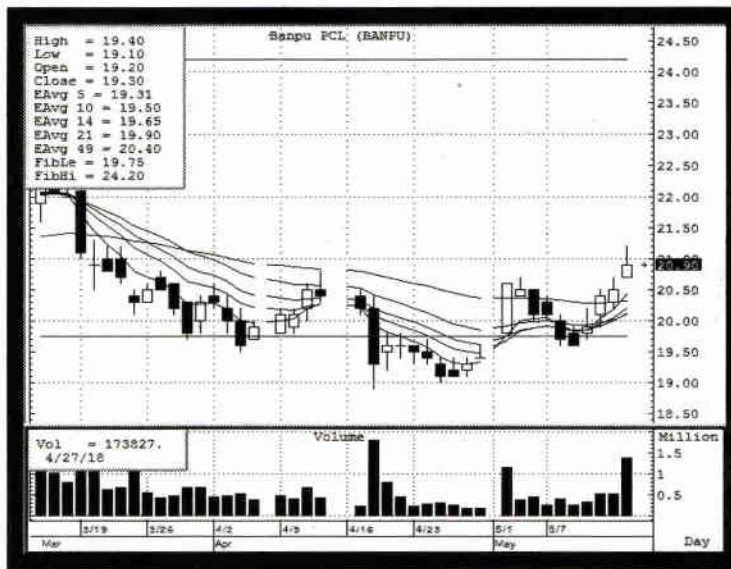




Stock Futures by TFEF



BANPU : Daily Chart



บทวิเคราะห์/กลยุทธ์การลงทุน

- หุ้นไทยปิดร่วงในช่วงปลายสัปดาห์หลังจากที่หุ้นใหญ่เริ่มมีแรงขายออกมาบ้างหลังจากที่ MSCI มีรายงานว่าจะลดน้ำหนักการลงทุนโดยรวมในหุ้นไทย และปรับเพิ่มน้ำหนักการลงทุนในหุ้นจีนเพิ่มมากขึ้น ทำให้มีเม็ดเงินไหลออกไปบางส่วนจากการปรับพอร์ตลงทุน ทั้งนี้ราคาน้ำมันและหุ้นพลังงานและปิโตรเคมียังปรับตัวขึ้นจากแรงซื้อที่เข้ามาเป็นระยะ ซึ่งช่วยพยุงตลาดหุ้นไทยไว้ได้บางส่วน โดยล่าสุด ดัชนีหลักทรัพ์ปิดที่ 1,766.86 จุด ในวันอังคารที่ 15 พ.ค. 61
- BANPU รับอานิสงส์ราคาถ่านหินปรับตัวขึ้นอย่างแข็งแกร่ง โดย Demand การใช้งานหินกลับมาอีกครั้ง รวมทั้งหมดฤดูฝนในอินโดนีเซีย ซึ่งจะทำให้การผลิตกลับมาเป็นปกติ และแนวโน้มที่จะได้รับประโยชน์จากการพัฒนาเขตเศรษฐกิจ EEC ซึ่งจะเพิ่มความเชื่อมั่นของนักลงทุน ในส่วนของแนวโน้มทางเทคนิค ราคาหุ้นขึ้นทดสอบระดับ 21.20 บาท ก่อนจะมีแรงขายทำกำไรลงมาเล็กน้อย ล่าสุดปิดตลาดที่ 20.90 บาท ทั้งนี้ กรอบการเคลื่อนไหวของราคา BANPU ยังอยู่ที่ 20.50-21.50 บาท โดยจุดตัดขาดทุนอยู่ที่ 20.20 บาท อັฟไซส์ 2.9%
- ส่วนทางด้านสัญญาซื้อขายล่วงหน้าที่อ้างอิงหุ้น BANPU นั้น นักลงทุนบางส่วนเริ่มหันไปลงทุนในสัญญาที่หมดอายุเดือน ก.ย. 2561 มากขึ้น โดยราคาปิดยังคงมีทิศทางปรับตัวขึ้น ขณะที่ในระยะสั้นนักลงทุนยังคงเก็งกำไรจากสัญญาซื้อขายล่วงหน้าทั้งหมดอายุเดือนใกล้ หรือ BANPUM18 โดยล่าสุด ราคาส่งมอบอยู่ที่ 20.95 บาท สูงกว่าราคาปิดหุ้นอ้างอิงอยู่ 0.2% โดยระหว่างทางอาจจะมีการปรับตัวลงเล็กน้อยจากแรงขายทำกำไรในหุ้นอ้างอิง และการปิด Long Position
- หากนักลงทุนต้องการเปิดสถานะ Long-Short ผ่านการซื้อขายแบบรายใหญ่หรือ Block Trade โดยสอบถามโปรแกรมเมอร์ และข้อมูลที่เกี่ยวข้องได้จากฝ่ายตราสารอนุพันธ์ บริษัทหลักทรัพย์ อาร์เอชบี (ประเทศไทย) จำกัด (มหาชน) โทร 0-2088-9750, 0-2088-9746

สนใจเปิดพอร์ตการลงทุน : ติดต่อได้ที่ 0-2862-9797 หรือ www.osk188.co.th

| Stock Futures | ครบกำหนดอายุ | เงินทุนที่ต้องใช้ในการซื้อขาย 1 สัญญา (Initial Margin) | เงินทุนที่ต้องใช้ หากซื้อหุ้น (มูลค่าสัญญา) | Stock Futures ใช้เงินน้อยกว่าซื้อหุ้น(เท่า) | Technical | Analysis |
|---------------|--------------|--|---|---|-----------|-----------|
| | | | | | Support | Resistant |
| BANPUM18 | มี.ย. 61 | 2,622 บาท | 20,900 บาท | 7.97 เท่า | 20.50 | 21.50 |

คำเตือน : การลงทุนใน TFEF มีความเสี่ยงสูง นักลงทุนควรพิจารณาอย่างละเอียดก่อนตัดสินใจลงทุน และบทวิเคราะห์ฉบับนี้เหมาะสำหรับผู้ซื้อขายในระยะสั้น โดยไม่ใช่อุปกรณ์ทางเทคนิคเป็นหลัก อาจมีค่าแนะนำที่ขัดแย้งกับปัจจุบันที่ปรากฏได้