

PTGปี61 ยอดขายน้ำมันโต 25%

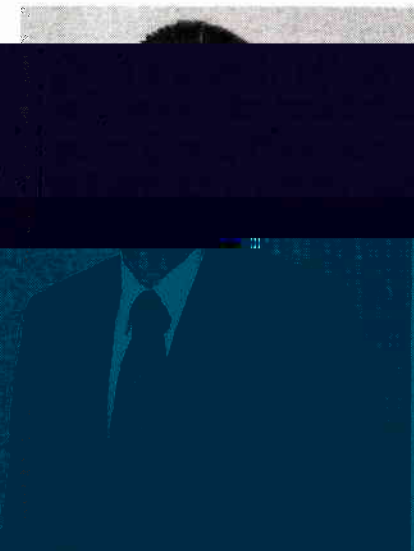
• เปิดตัวปาล์มคอมเพล็กซ์ ภายในเดือน มี.ค.นี้

PTG ล้นปี 2561 ยอดขายน้ำมันโต 25% ทุ่มงบลงทุน 5,000 ล้านบาท ขยาย “ธุรกิจค้าปลีก น้ำมัน-นอนออยล์-ธุรกิจใหม่” พร้อมเปิดตัว “ปาล์มคอมเพล็กซ์” ภายในเดือน มี.ค.นี้ มั่นใจมีกำไรได้ 5 พันล้านบาทต่อปี

นายพิทักษ์ รัชกิจประการ ประธานเจ้าหน้าที่บริหาร และกรรมการผู้จัดการใหญ่ บริษัท พีทีที เอ็นเนอร์ยี่ จำกัด (มหาชน) หรือ PTG เปิดเผยว่า ในปี 2561 บริษัทตั้งเป้าปริมาณการจำหน่ายน้ำมันดิบโต 20-25% จากปี 2560 ที่มีปริมาณการจำหน่ายน้ำมันอยู่ที่ 3,377 ล้านลิตร แบ่งเป็นในส่วนของเรเทล 97-98% และขายส่ง ส่วนอุตสาหกรรมจะอยู่ที่ 2-3% พร้อมตั้งเป้า EBITDA เติบโตอยู่ที่ระดับ 40-45% จากปี 2560 และตั้งเป้ามีส่วนแบ่งการตลาดขยับขึ้นมาอยู่ในอันดับที่ 2

โดยในปี 2561 บริษัทตั้งเป้าลงทุนที่ 4,000-5,000 ล้านบาท แบ่งเป็นการลงทุนในการขยายและปรับปรุงธุรกิจหลัก ประมาณ 3,000-3,300 ล้านบาท, ธุรกิจ Non-oil ประมาณ 500-700 ล้านบาท และธุรกิจใหม่ตามแผน 2-3 ธุรกิจต่อปี ประมาณ 500-1,000 ล้านบาท เพื่อการสร้างมูลค่าเพิ่มขององค์กรในระยะยาว

อีกทั้งในปี 2561 บริษัทตั้งเป้ามีสถานีสถานีบริการน้ำมัน และจุดให้บริการเป็น 2,700 จุด จากเดิม 1,800 จุด แบ่งเป็นสถานีสถานีบริการน้ำมันมากกว่า 2,000 สถานี และจุดให้บริการอื่นๆ ได้แก่ ร้าน MAX MART รวม 160 สาขา, ร้านกาแฟพันธุ์ไทย รวม 230 สาขา, Coffee World รวม 200 สาขา, Autobacs รวม 50 สาขา, สถานีเปลี่ยนถ่ายน้ำมันเครื่อง PT Maxnitron รวม 30 สาขา, Max Camp รวม 10 สาขา และ Pro Truck รวม 10 สาขา ด้วยจำนวน



พิทักษ์ รัชกิจประการ

สมาชิกบัตร max card เพิ่มขึ้นเป็น 9.60 ล้านสมาชิก

โดยในช่วงไตรมาส 1/2561 บริษัทคาดว่าจะสามารถดำเนินการเชิงพาณิชย์ของโครงการปาล์มคอมเพล็กซ์ได้ตามแผนที่วางไว้ กำลังการผลิตไบโอดีเซลรวม 450,000 ลิตรต่อวัน และน้ำมันปาล์มเพื่อบริโภครวม 200,000 ลิตรต่อวัน สามารถรับรู้อย่างมีประสิทธิภาพสูงสุด ไปสู่การต่อยอดปี อยู่ที่ประมาณ 5,000-6,000 ล้านบาท และการเติบโตในธุรกิจ non-oil อย่างมั่นคงต่อปี ซึ่งโครงการดังกล่าวบริษัทถือหุ้นในรวมถึงการมองหามองหาการเติบโตผ่านธุรกิจใหม่ๆ สัดส่วน 40% ดำเนินการโดยบริษัท พีทีทีที่มุ่งเน้นเป็นที่ 1 ในใจคนไทยทั่วประเทศ กรีน คอมเพล็กซ์ จำกัด ที่ร่วมทุนระหว่างที่ได้ตามเป้าหมาย ส่วนผลประกอบการในปี 2560 ที่ผ่านมา บริษัทมีกำไรสุทธิอยู่ที่ 913 ล้านบาท และมีรายได้รวมอยู่ที่ 84,625 ล้านบาท

นายพิทักษ์ กล่าวว่ บริษัทวางแผนขยายธุรกิจใหม่อย่างน้อย 2-3 ธุรกิจต่อปี

งบลงทุน 500-1,000 ล้านบาท โดยในช่วงไตรมาส 1/2561 บริษัทเตรียมเปิดตัวโครงการปาล์มคอมเพล็กซ์ภายในเดือน มี.ค. 2561 ส่วนไตรมาส 2/2561 ขยาย Coffee World Flagship และ Coffee World สาขาใหม่ ส่วนช่วงไตรมาส 3 ขยาย Coffee Drive Thru และไตรมาส 4/2561 จะเริ่มขยายธุรกิจ LPG เพื่อให้ในภาคครัวเรือน และเปิดตัวธุรกิจใหม่ (ปลายไตรมาส 3/2561) เกี่ยวกับการบริการ

นอกจากนี้ บริษัทยังทำการติดตั้งไฟฟ้าพลังงานแสงอาทิตย์บนหลังคา (โซลาร์รูฟท็อป) ในสถานีน้ำมัน ปัจจุบันได้ดำเนินการติดตั้งในสถานีน้ำมันนครชัยศรี 5 กำลังการผลิต 28 กิโลวัตต์ งบประมาณลงทุน 35,000 บาทต่อกิโลวัตต์ สามารถประหยัดค่าไฟฟ้าได้ 500 บาทต่อวัน หรือ 180,000 บาทต่อปี และติดตั้งในสถานีน้ำมันวังน้อย กำลังการผลิต 47 กิโลวัตต์ โดยจะลดต้นทุนได้มากและจะมีการติดตั้งเพิ่มมากกว่า 100 สาขาทั่วประเทศ

ทั้งนี้ ในปี 2561 บริษัทยังคงมุ่งมั่นที่จะเติบโตจากการสร้างรากฐานในธุรกิจน้ำมันทั้งในเรื่องของปริมาณการขาย และสถานีให้บริการเพื่อให้สามารถเข้าถึงกลุ่มลูกค้าได้