

Source :

ทุนหุ้น

Subject Heading :

Date : 11 ส.ค. 2561 Page :

4

No :

เคาะไป
คุยไป



เคาะไป คุยไป By ASL วันนี้
พบกับหุ้นในกลุ่มพลังงานและ
สาธารณูปโภค อย่าง บริษัท
ซีเค พาวเวอร์ จำกัด (มหาชน)

บริษัท ไฟฟ้าน้ำเืม 2 จำกัด ซึ่งประกอบธุรกิจโรงไฟฟ้าพลังน้ำ
เป็นบริษัทแกน

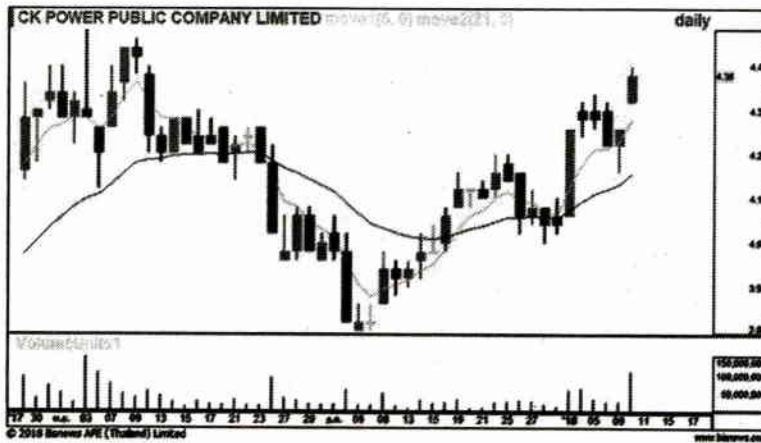
ผลประกอบการ 3Q/17 มีกำไรสุทธิ 164.8 ล้านบาท เพิ่มขึ้น
34.9% YoY มีรายได้จากการขายไฟฟ้าและไอน้ำเพิ่มขึ้น 25.6%
YoY อยู่ที่ 2.25 พันล้านบาท โดยเฉพาะที่มาจากส่วน BIC ที่
ดำเนินการโดย บริษัทบางเขนชัย เป็นโครงการโรงไฟฟ้าพลังงาน
ความร้อน ส่วนที่จาก NN2 และ BKC กลับลดลง

CKP กันครับ

4

CKP ดำเนินธุรกิจหลักโดยการถือหุ้นในบริษัทอื่น (Holding
Company) ที่ประกอบธุรกิจที่ผลิตและจำหน่ายไฟฟ้า โดยมี

ในช่วงปลายปี 2017 CKP เปิดโรง
ไฟฟ้าบางปะอิน โฉนดเนอเรนซ์ ระยะ
ที่ 2 (BIC-2) อย่างเป็นทางการในวันนี้
ณ นิคมอุตสาหกรรมบางปะอิน ซึ่งดำเนิน
การก่อสร้าง ตั้งแต่ปี 2557 มีกำลังผลิต
ไฟฟ้า 122.8 เมกะวัตต์ (MW) และกำลัง
ผลิตไอน้ำ 20 ตันต่อชั่วโมง ซึ่งไฟฟ้าที่
ผลิตได้จะจำหน่ายให้การไฟฟ้าฝ่ายผลิต
แห่งประเทศไทย (กฟผ.) ส่วนไอน้ำและ
ไฟฟ้าที่เหลือจำหน่ายให้แก่ผู้ประกอบการ



อุตสาหกรรมในนิคมอุตสาหกรรมบางปะอิน

แนะนำ “เคาะ” ครับ ทางด้านปัจจัยเทคนิค แท่งเทียนติด
ตัวขึ้น พร้อม Volume ที่เพิ่มขึ้น โดยเปิด Gap เบรคแนวต้าน
4.30-4.32 ได้ รวมถึงเรียงเรียงตัวในรูปแบบ V-Shape ขาขึ้น
ขณะที่ Slow Stoc และ RSI ส่งสัญญาณบวก ระยะสั้นล้นทดสอบ
High เดิมที่ 4.48 บาท แนวรับ 4.30-4.32 ไม่ควรต่ำกว่า แนว
ต้าน 4.48 /4.60 ตัดขาดทุนเมื่อราคาต่ำกว่า 4.26 📌