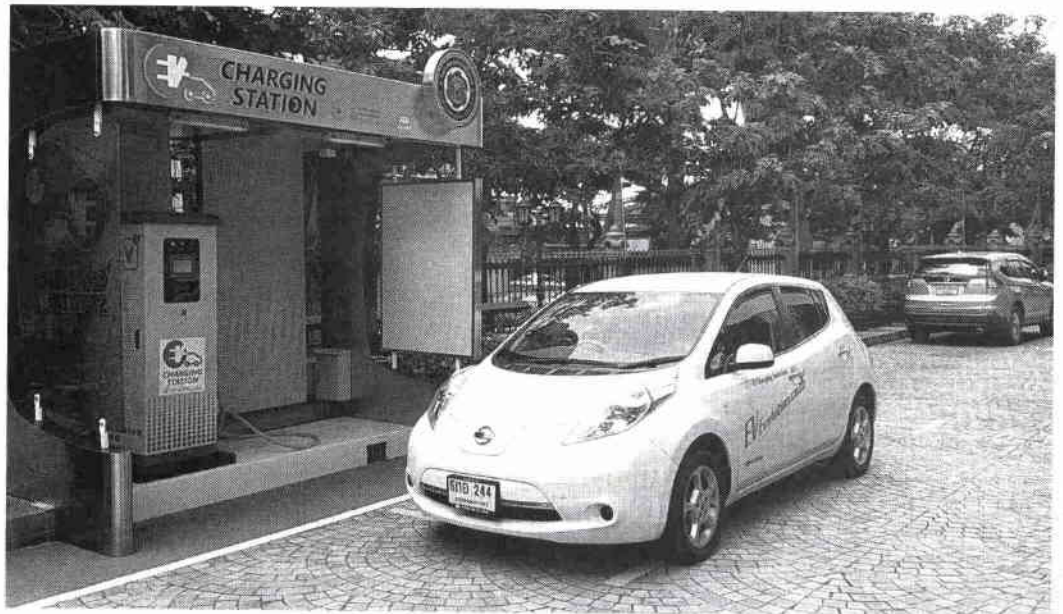


MIC	MATICHON INFORMATION CENTER	Subject Heading :
Source :	สยามธุรกิจ	60391103
Date : 14 พ.ย. 2560	Page : 15	No :

สนพ.ลุยคัดเลือก Charging Station รอบ 4 คาดเดินหน้าได้ตามเป้า 150 หัวจ่ายในปี 61

สนพ. สนับสนุนมาตรการส่งเสริมยานยนต์ไฟฟ้า มอบสมาคมยานยนต์ไฟฟ้าไทยดำเนินโครงการสนับสนุนการลงทุนสถานีอัดประจุไฟฟ้านำร่องในหน่วยงานราชการ รัฐวิสาหกิจ และเอกชน เผยผลการคัดเลือกผู้เข้าร่วมโครงการฯ รอบ 4 ผ่านการคัดเลือก 24 หัวจ่าย รวมยอดผู้ผ่านการคัดเลือกและติดตั้งสถานีฯ 101 หัวจ่าย คาดได้ตามเป้า 150 หัวจ่ายในปี 2561

ดร.ทวารัฐ สูตะบุตร ผู้อำนวยการสำนักงานนโยบายและแผนพลังงาน (สนพ.) และโฆษกกระทรวงพลังงาน เปิดเผยว่า กระทรวงพลังงานมีมาตรการส่งเสริมการใช้ยานยนต์ไฟฟ้า เพื่อเพิ่มทางเลือกการใช้พลังงาน ลดการพึ่งพาน้ำมันเชื้อเพลิงและลดผลกระทบต่อสิ่งแวดล้อม



ล้อม โดยตั้งเป้าให้มีการใช้ยานยนต์ไฟฟ้าในประเทศ 1.2 ล้านคันในปี 2579 และส่งเสริมการจัดตั้งสถานีอัดประจุไฟฟ้า เพื่อเตรียมความ

พร้อมด้านโครงสร้างพื้นฐานและเป็นสถานีนำร่องสำหรับรองรับยานยนต์ไฟฟ้าที่จะเพิ่มขึ้นในอนาคตจำนวน 150 หัวจ่าย ภายในปี 2561

และเพิ่มเป็น 690 หัวจ่ายภายในปี 2579

ทั้งนี้ สนพ. ได้มอบหมายให้สมาคมยานยนต์ไฟฟ้าไทย ดำเนิน



ดร.ทวารัฐ สุตะบุตร

โครงการสนับสนุนการลงทุนสถานี
อัดประจุไฟฟ้า (Charging Station)
สำหรับหน่วยงานราชการ รัฐวิสาหกิจ
และภาคเอกชน โดยการสนับสนุน

งบประมาณจากกองทุนเพื่อส่งเสริม
การอนุรักษ์พลังงาน โดยที่ผ่านมา
สมาคมฯ ได้มีการเปิดรับสมัครผู้
สนใจจัดตั้งสถานีอัดประจุไฟฟ้าที่
เป็นหน่วยงานราชการ รัฐวิสาหกิจ
และเอกชน ตั้งแต่เดือนตุลาคม
2559-กันยายน 2560 รวม 4 รอบ
โดยรอบที่ 4 ซึ่งเปิดรับสมัครเมื่อ
ช่วงเดือนกันยายนที่ผ่านมา มีผู้สนใจ
สมัครเข้าร่วมโครงการฯ จำนวนมาก
สมาคมฯ ได้ทำการคัดเลือกหน่วย
งานที่มีคุณสมบัติตามที่กำหนดไว้
และมีความพร้อมรวม 24 หัวจ่าย
โดยแบ่งเป็นสถานีอัดประจุไฟฟ้าหัว
จ่ายแบบธรรมดา (Normal Charge)
จำนวน 20 หัวจ่าย และสถานีอัด
ประจุไฟฟ้าหัวจ่ายเร่งด่วน (Quick
Charge) จำนวน 4 หัวจ่าย ซึ่งทาง
สมาคมฯ จะมีการทำสัญญากับหน่วย
งานที่ผ่านการคัดเลือกในขั้นตอน

ต่อไป

“กระทรวงพลังงาน ตั้งเป้า
สถานีอัดประจุไฟฟ้านำร่องในโครง
การฯ 150 หัวจ่ายในปี 2561 คาด
ว่าจะได้จำนวนหัวจ่ายตามเป้าหมาย
ที่กำหนดไว้ ซึ่งจากการเปิดรับสมัคร
หน่วยงานราชการ รัฐวิสาหกิจ และ
เอกชนเข้าร่วมโครงการฯ ตั้งแต่
เดือนตุลาคม 2559 เป็นต้นมา มี
หน่วยงานที่ผ่านการคัดเลือก จาก
การเปิดรับรอบที่ 1-4 รวม 101
หัวจ่าย โดยปัจจุบันมีสถานีอัด
ประจุไฟฟ้าที่ติดตั้งเสร็จเรียบร้อย
แล้ว 12 หัวจ่าย อาทิ กรมควบคุม
มลพิษ สถานีบริการน้ำมันบางจาก
สาขาราชพฤกษ์ 2 ศูนย์การค้า
เทอร์มินอล 21 โครงการคริสตัล
ดิไซน์เซ็นเตอร์ วิทยาลัยเทคโนโลยี
สยาม เป็นต้น ดร.ทวารัฐ กล่าว

