



เกาะไปคุยไป By ASL วันเน็เรา

มาพบกับหุ้นในกลุ่มทรัพยากร
ของตลาด mai อย่าง บริษัท
ทีพีซี เพาเวอร์โฮลดิ้ง จำกัด

(มหาชน) หรือ TPCH กันครับ

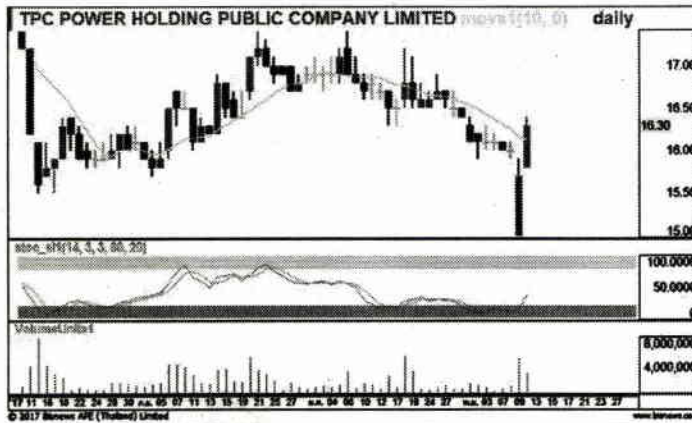
ประกอบธุรกิจหลักโดยการถือหุ้นในบริษัทอื่น (Holding
Company) ที่ประกอบธุรกิจผลิตและจำหน่ายไฟฟ้าจาก
พลังงานหมุนเวียน โดยมีบริษัท ช้างแรก ไบโอเพาเวอร์ จำกัด

ซึ่งประกอบธุรกิจผลิตและจำหน่ายไฟฟ้าจากชีวมวล เป็นบริษัท
แกน ล่าสุดได้รายงานผลประกอบการ 3Q/60 กำไร 211.74 ล้าน
บาท เพิ่มขึ้นจากไตรมาสก่อน 45.18 ล้านบาท แต่กำไรในส่วน
ของบริษัทใหญ่กลับลดลงเหลือ 0.29 ล้านบาท เนื่องจากหนี้สงสัย
จะสูญของสินทรัพย์ภายใต้การดำเนินงานและเงินลงทุนชั่วคราวซึ่ง
เป็นรายการพิเศษ ส่วนบริษัทย่อยที่มีการดำเนินการจำหน่ายไฟฟ้า
เชิงพาณิชย์แล้วนั้นทั้ง 5 โรงไฟฟ้า ประกอบไปด้วย โรงไฟฟ้าช้าง
แรก โรงไฟฟ้าแม่วงศ์ โรงไฟฟ้ามหาชัย โรงไฟฟ้าทุ่งสัง และโรง

ไฟฟ้าพทุลง

แนวโน้มธุรกิจหลังจากนี้ บริษัทอยู่ในระหว่าง
ความเตรียมพร้อมเข้าร่วมประมูลโครงการผลิต
ไฟฟ้าพลังงานหมุนเวียนสำหรับธุรกิจ Biomass และ
Biogas โดยคาดว่าจะมีโครงการให้ร่วมประมูลกว่า
300 เมกะวัตต์ในต้นปี 2561 โดยบริษัทมีการวางแผน
เป้าหมายที่จะมีกำลังการผลิตติดตั้งสำหรับโครงการ
ชีวมวลให้ถึง 200 เมกะวัตต์ภายในปี 2563

แนะนำ "เกาะ" ครับ ทางด้านปัจจัยทาง
เทคนิค แท่งเทียนสีเขียวยาวปรับตัวขึ้น 2 วันติด



กัน และสามารถยืนเหนือเส้น SMA 5 วันได้ พร้อมกับปริมาณ
การซื้อขายที่มีจำนวนมากถือเป็นสัญญาณบวก ขณะที่ Slow
Stochastic ตัดขึ้นและเริ่มเห็นสัญญาณการติดตัวออกห่าง
บริเวณเขต Oversold ซึ่งเหมือนกับ RSI ส่วน MACD มีแนว
โน้มติดตัวออกห่างด้วยเช่นกัน ระยะสั้น แนวรับ 16.10/15.80
บาท แนวต้าน 16.80/17.30 บาท ตัดขาดทุนหากราคาปรับตัว
ลงต่ำกว่า 15.70 บาท ☺

มี...แล้ว...ฟรี

พบกับช่องทางข่าว Line Official
ของทันหุ้น ได้ง่ายๆ
เพียงเสิร์ช ID : @thunhoon
(ต้องมี @ ด้วย)
หรือสแกนคิวอาร์โค้ดนี้