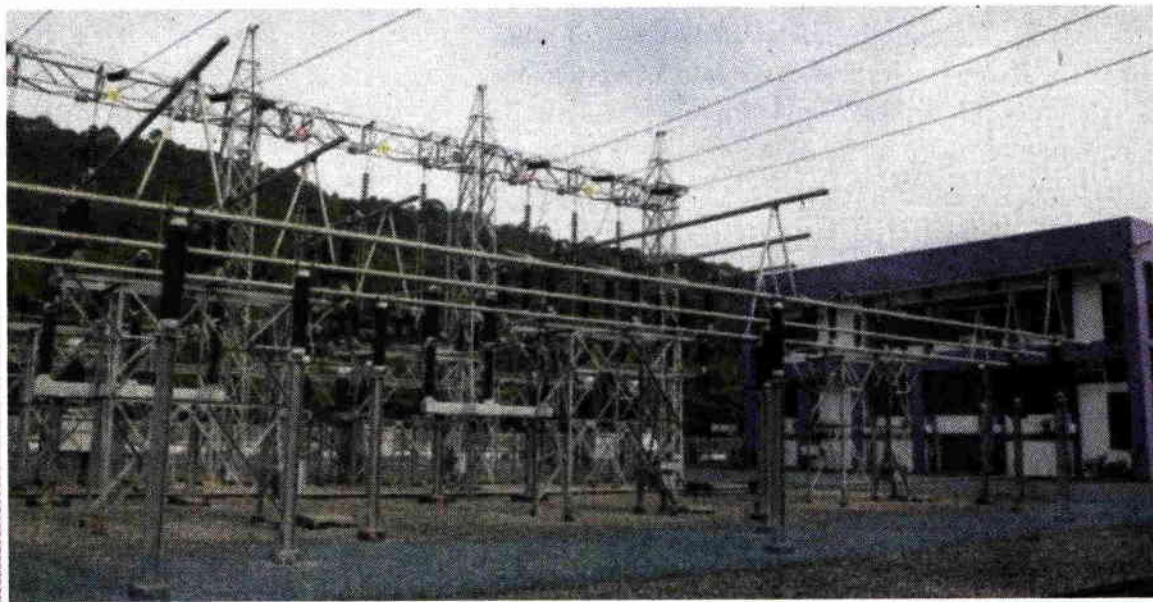




การไฟฟ้าส่วนภูมิภาค เตรียมความพร้อมในการจ่ายไฟ ให้โครงการรถไฟฟ้าความเร็วสูง กรุงเทพฯ-หนองคาย (ระยะที่ 1 : กรุงเทพฯ - นครราชสีมา)



คณะรัฐมนตรี (ครม.) ได้มีมติอนุมัติให้การรถไฟแห่งประเทศไทย (รฟท.) ดำเนินโครงการความร่วมมือด้านการพัฒนาโครงสร้างพื้นฐานรถไฟฟ้าความเร็วสูง ระยะที่ 1: ช่วงกรุงเทพฯ - นครราชสีมา ในวงเงิน 179,413 ล้านบาท ระยะเวลาดำเนินการ 4 ปี (ปีงบประมาณ 2560 - 2563) โดยให้รัฐบาลรับภาระค่าใช้จ่ายในการดำเนินโครงการทั้งหมด โครงการรถไฟฟ้าความเร็วสูง ระยะที่ 1: ช่วงกรุงเทพฯ - นครราชสีมา มีระยะทางรวม 253 กิโลเมตร ประกอบด้วย 6 สถานี โดยเริ่มต้นที่สถานีกลางบางซื่อ สถานีตอนเมือง สถานีอยุธยา สถานีสระบุรี สถานีปากช่อง และสิ้นสุดที่สถานีนครราชสีมา บริเวณสถานีรถไฟเชียงรากน้อย สำหรับโครงสร้างพื้นฐานด้านระบบไฟฟ้าที่จะใช้ในโครงการดังกล่าวนี้ การไฟฟ้าส่วนภูมิภาค (กฟภ.) ได้จัด

เตรียมโครงการพัฒนาระบบไฟฟ้าเพื่อรองรับไว้เรียบร้อยแล้ว ประกอบด้วย การก่อสร้างสายส่งไฟฟ้าระดับแรงดัน 115 เควี เพื่อจ่ายไฟให้กับสถานีจ่ายไฟระบบขับเคลื่อนรถไฟฟ้า (Traction Power Substation : TPS) จำนวน 5 สถานี ระยะทางรวม 56.14 วงจร-กม. วงเงินประมาณ 437 ล้านบาท การก่อสร้างปรับปรุงระบบจำหน่ายไฟฟ้าแรงสูงระดับแรงดัน 22 เควี เพื่อจ่ายไฟให้สถานีผู้โดยสาร ระยะทางรวม 4.92 วงจร-กม. วงเงินประมาณ 16 ล้านบาท ปรับปรุงระบบไฟฟ้าบริเวณจุดตัดของระบบไฟฟ้ากับแนวเส้นทางรางของรถไฟฟ้า รวม 286 จุดตัด วงเงินประมาณ 564 ล้านบาท รวมเงินลงทุนทั้งสิ้นประมาณ 1,017 ล้านบาท ทั้งนี้คาดว่าจะเบิกจ่ายจากเงินลงทุนของโครงการฯ