

<b>MiC</b>   MATICHON INFORMATION CENTER	Subject Heading :
Source : กรุงเทพมหานคร	
Date : 11 พ.ค. 2561 Page : 10	No : 61139737

# 'วิทย์-มิตรผล' วิจัยเคมีชีวภาพ 6 พันล.

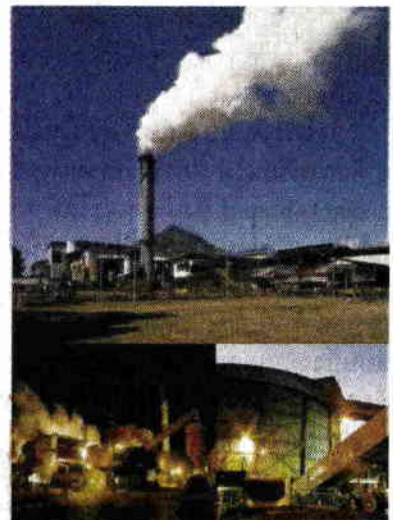
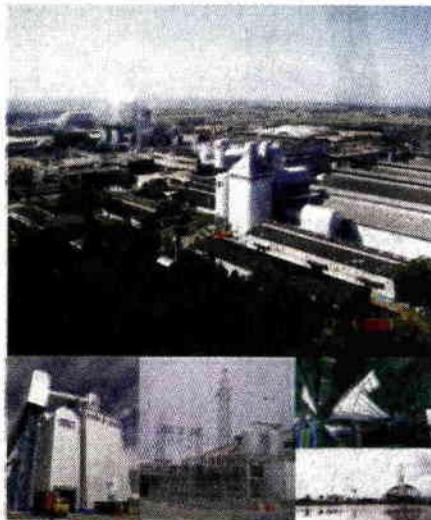
● บุชร ภูแส  
กรุงเทพฯธุรกิจ

สำนักงานพัฒนาวิทยาศาสตร์ฯ จับมือ "น้ำตาลมิตรผล" ลงขัน 6,000 ล้านบาทตั้งสถาบันวิจัยฟรอนโฮเฟอร์จากเยอรมนี ร่วมวิจัยเทคโนโลยีเคมีชีวภาพ (Biorefinery) แปรรูปผลผลิตและของเหลือการเกษตร ให้เป็นสารตั้งต้นมูลค่าสูง นำร่องอ้อย มันสำปะหลัง เล็งตั้งภาคเอกชนรายใหญ่ 10 รายเข้ามาร่วมในอีอีซีไอ

น้ำตาลมิตรผลได้ทำวิจัยร่วมกับ ศูนย์ไบโอเทคมากกว่า 10 โครงการวิจัย รวมทั้งงานวิจัยภายในองค์กร อาทิ ยีสต์ที่ได้จากการผลิตเอทานอลมาทำเป็นอาหารสัตว์ รวมถึงการต่อยอดนำยีสต์มาแยก เซลล์พบว่ามีเบต้ากลูแคนที่สามารถพัฒนาเป็นอาหารเสริม นอกจากนี้ยังอยู่ระหว่าง ศึกษาผลิตภัณฑ์อีกหลายตัว เช่น กรดแลคติกส่วนผสมในอุตสาหกรรมอาหารและเครื่องสำอาง หรือการเปลี่ยนน้ำตาลให้เป็นน้ำตาลเคลอริต้า

## โมเดลต้นแบบไบโอโพลิส

จากนโยบายรัฐบาลที่ผลักดันการพัฒนาเขตนวัตกรรมระเบียงเศรษฐกิจพิเศษภาคตะวันออกหรือ EECi หนึ่งในนั้นคือการผลิต การวิจัยและพัฒนาเทคโนโลยีและนวัตกรรมด้วยองค์ความรู้ทางด้านไบโอรีไฟเนอรี เพื่อเปลี่ยนวัตถุดิบทางการเกษตรให้เป็นผลิตภัณฑ์ชีวภาพมูลค่าสูงที่สามารถตอบสนองความต้องการในอุตสาหกรรมเกษตรและอุตสาหกรรม



เครื่องมือมิตรผลให้ความสำคัญกับการทำวิจัยเพื่อผลักดันองค์กรสู่เศรษฐกิจฐานชีวภาพโดยใช้นวัตกรรมทางเทคโนโลยี

ชีวเคมี ซึ่งเป็นอุตสาหกรรมเป้าหมายในการขับเคลื่อนเศรษฐกิจของประเทศ ภายใต้ไบโอโพลิส (BIOPOLIS) ศูนย์กลางอุตสาหกรรมชีวภาพ

**สุวิทย์ เมษินทรีย์** รัฐมนตรีว่าการกระทรวงวิทยาศาสตร์และเทคโนโลยี (วท.) กล่าวว่า บริษัท มิตรผลวิจัย พัฒนาอ้อย และน้ำตาล จำกัด ได้ลงทุนวิจัยพัฒนา ร่วมกับสำนักงานพัฒนาวิทยาศาสตร์และเทคโนโลยีแห่งชาติ (สวทช.) ในต่อยอดเทคโนโลยีชีวภาพให้เป็นไบโอรีไฟเนอรีต่างๆ โดยมุ่งให้เกิดเป็นโมเดลตัวอย่างจากอ้อย และมันสำปะหลัง

ล่าสุดทั้งสองหน่วยงานลงทุนวิจัย 6,000 ล้านบาท ระยะเวลา 3 ปี ทั้งยังมีแนวทางความร่วมมือกับสถาบันวิจัย

ทั้งในเยอรมนี ยุโรปและญี่ปุ่น ที่เข้ามา ร่วมในขนาดเช่น สถาบันวิจัยฟรอนโฮเฟอร์ จากเยอรมนี

กลุ่มมิตรผลเป็นต้นแบบของความ ร่วมมือระหว่างเอกชนกับหน่วยงาน ภาครัฐ ที่ร่วมกันทำงานวิจัยพัฒนา เทคโนโลยีและนวัตกรรมด้านอุตสาหกรรม พลังงานและเคมีชีวภาพ ที่ทำให้เห็นผลเป็น รูปธรรมเพื่อทำหน้าที่เป็นกองทัพเศรษฐกิจ ของประเทศไทยในเวทีโลก พร้อมกับการยกระดับคุณภาพชีวิตของเกษตรกร ให้มีรายได้และความเป็นอยู่ที่ดีขึ้น จาก การผลิตวัตถุดิบที่นำมาแปรรูปสร้างมูลค่า เพิ่มขึ้น

วท.ยังเตรียมจะตั้งเอกชนรายใหญ่ เข้ามาร่วมต่ออีก 10 ราย อาทิ

ทียูเอฟ ปตท. เอสซีจี เบทาโกร ผ่าน  
รูปแบบความร่วมมือแบบประชารัฐ เพื่อ  
ขับเคลื่อนประเทศไทย ไปสู่การเป็นผู้นำ  
ด้านเศรษฐกิจฐานชีวภาพของภูมิภาคใน  
อนาคต

๐๘๖๘๘๑๑๓

### หวังแจ้งเกิดอุตสาหกรรม

กฤษฎา มนเทียรวิเชียรฉาย ประธาน  
เจ้าหน้าที่บริหารและกรรมการผู้จัดการ  
ใหญ่ กลุ่มมิตรผล กล่าวว่า ประเทศไทย  
มีศักยภาพและความได้เปรียบทางด้าน  
การเกษตร เมื่อเปรียบเทียบกับประเทศ  
อื่นๆ ในการพัฒนา ภาคอุตสาหกรรม  
แห่งอนาคต (New S-Curve) โดยการ  
วิจัยและพัฒนาเทคโนโลยีมาลงทุนต่อยอด  
พืชเกษตรเพิ่มเติมในด้านอุตสาหกรรม  
พลังงานและเคมีชีวภาพ ไปโอเทคโนโลยี  
ด้านเกษตร อาหารคน อาหารสัตว์  
เครื่องสำอางและยา เริ่มต้นจากกลุ่มอ้อย  
และมันสำปะหลัง

ปีนี้บริษัทได้ลงทุนงานวิจัยเพิ่มเป็น  
1,000 ล้านบาทคิดเป็นสัดส่วน 1% ของ  
รายได้จากเดิมปีละ 500 ล้านบาท เพื่อ  
ผลักดันองค์กรสู่เศรษฐกิจฐานชีวภาพ  
โดยใช้นวัตกรรมทางเทคโนโลยี ร่วมกับการ  
บริหารจัดการอย่างบูรณาการ สอดคล้อง  
กับนโยบายไทยแลนด์ 4.0

ขณะเดียวกันยังให้ความสำคัญกับ  
การนำงานวิจัยและเทคโนโลยีสมัยใหม่  
เข้ามาต่อยอดผลผลิตทางการเกษตรให้  
มีมูลค่าสูงขึ้นทำให้เกษตรกร จำนวนกว่า  
แสนคนมีชีวิตความเป็นอยู่ที่ดีขึ้น

“ที่ผ่านมา มิตรผลได้พัฒนาจาก  
หน่วยงานภายในองค์กรเอง รวมทั้งเข้าไป  
มีความร่วมมือกับสถาบันวิจัยทั้งภายใน  
ประเทศและต่างประเทศ ทำให้สามารถ  
พัฒนางานวิจัยและนวัตกรรมขึ้นมาได้ใน  
ระดับหนึ่งในการต่อยอดธุรกิจน้ำตาลต่างๆ  
เหล่านี้ แต่ความร่วมมือครั้งนี้นับว่า จะทำให้  
การพัฒนาทำได้สะดวกและรวดเร็วขึ้นทำให้  
ประเทศสามารถจะเป็น “ไปโอฮับ” ได้ใน  
อนาคต” กฤษฎากล่าว