

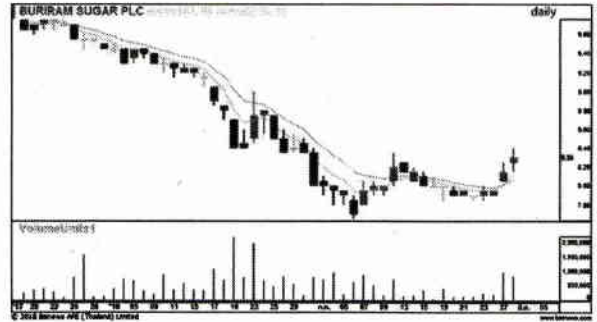
เคาะไป
คุยไป



เคาะไป คุยไป By ASL วัน
นี้พบกับหุ้นในกลุ่มเกษตรและ
อุตสาหกรรมอาหาร/อาหารและ
เครื่องดื่ม อย่างบริษัท น้ำตาลบุรีรัมย์ จำกัด (มหาชน) หรือ BRR
กันครับ

BRR บริษัทดำเนินธุรกิจลงทุนในบริษัทอื่น (Holding Company) โดยลงทุนในบริษัทย่อยที่ถือหุ้นร้อยละ 100 จำนวน 5 บริษัทที่มีธุรกิจหลักเป็นธุรกิจผลิตและจำหน่ายน้ำตาลทราย และอุตสาหกรรมต่อเนื่อง ได้แก่ 1. ธุรกิจผลิตและจำหน่ายน้ำตาลทราย โดยมีบริษัท โรงงานน้ำตาลบุรีรัมย์ จำกัด เป็นบริษัทแกน 2. ธุรกิจผลิตและจำหน่ายไฟฟ้าจากพลังงานชีวมวล โดยบริษัท บุรีรัมย์พลังงาน จำกัด และบริษัท บุรีรัมย์เพาเวอร์ จำกัด 3. ธุรกิจผลิตและจำหน่ายปุ๋ยอินทรีย์ โดยบริษัท ปุ๋ยตราทุเรียน จำกัด และ 4. ธุรกิจสนับสนุนด้านการวิจัยและพัฒนา โดยบริษัท บุรีรัมย์วิจัยและพัฒนาอ้อย จำกัด

ผลประกอบการปี 2017 มีกำไรสุทธิ 525 ล้านบาท เพิ่มขึ้น 364% YoY เป็นผลมาจากการปรับตัวขึ้นของราคาน้ำตาลทรายในตลาดโลก อันเป็นผลมาจากเป็นประเทศผู้ผลิตสำคัญประสบภาวะภัยแล้งเช่น



จีน อินเดีย และไทย จึงทำให้รายได้การส่งออกน้ำตาลปรับสูงขึ้น 37% คิดเป็นมูลค่า 838 ล้านบาท ส่งออกทั้งสิ้น 186 แสนตัน สูงขึ้น 1.5 หมื่นตันจากปีก่อน ขณะที่รายได้จากการจำหน่ายไฟฟ้า เพิ่มขึ้น 28% อยู่ที่ 108 ล้านบาท เนื่องจากผลิตได้มากขึ้น จึงมีปริมาณการขายไฟฟ้าที่เพิ่มขึ้น

สำหรับปี 2018 ผู้บริหารคาดการณ์ว่าจะมีรายได้เพิ่มขึ้นจากการขยายพื้นที่ปลูกอ้อย พร้อมทั้งอยู่ระหว่างมองหาพื้นที่ใหม่เพื่อเพาะปลูกอ้อยในประเทศเพื่อนบ้าน เช่น เมียนมา เพื่อรองรับการขยายกำลังการผลิตในอนาคต ขณะที่ราคาน้ำตาลในปีนี้จะทรงตัวราวๆ 15 เซ็นต์ต่อปอนด์ นอกจากนี้บริษัทมีแผนจะยื่นเข้าร่วมโครงการเสนอขายไฟฟ้าตาม

โครงการผลิตไฟฟ้าจากพลังงานหมุนเวียนในแบบ VSPP Semi-Firm จำนวน 2 โครงการ คือ โรงไฟฟ้าแห่งที่ 3 และแห่งที่ 4 โดยคาดหวังว่าจะได้รับคัดเลือก ซึ่งหากสามารถขายไฟฟ้าให้กับการไฟฟ้าส่วนภูมิภาค (กฟภ.) ได้ บริษัทก็จะสร้างโรงไฟฟ้าแห่งใหม่ขึ้นมาเพื่อผลิตไฟฟ้าป้อนให้กับโรงงานในกลุ่มแทน และสำหรับแผนลงทุนในปีหน้า ตั้งงบลงทุนไว้ราว 1,000 ล้านบาท

แนะนำ "เคาะ" ครับ ทางด้านปัจจัยเทคนิค แท่งเทียนปรับตัวขึ้นตามขอบบน Bollinger Band และยืนเหนือ EMA 21 วัน จากภาวะซื้อที่เพิ่มขึ้นขึ้นสัญญาณบวก รวมถึงราคาเรียงตัวเป็นรูปแบบ W-Shape ขาขึ้น ขณะที่ Slow Stochastic และ RSI แกว่งตัวขึ้น มองเป็นสัญญาณบวก ระยะสั้นแนวรับ 8.15/8.00 บาท แนวต้าน 8.40/8.80 ดัดขาดทุนหากราคาปรับตัวลงต่ำกว่า 7.90 บาท

พบกับช่องทางข่าว Line Official ของทันหุ้น ได้ง่ายๆ เพียงเสิร์ช ID : @thunhoon (ต๋องบี @ ต๋วย) หรือสแกนคิวอาร์โค้ด