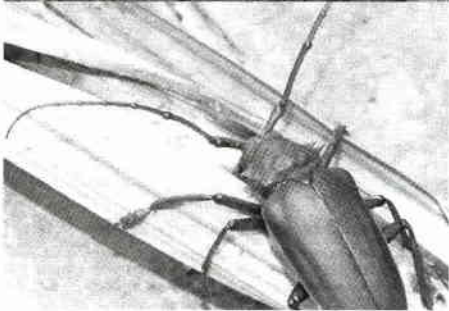
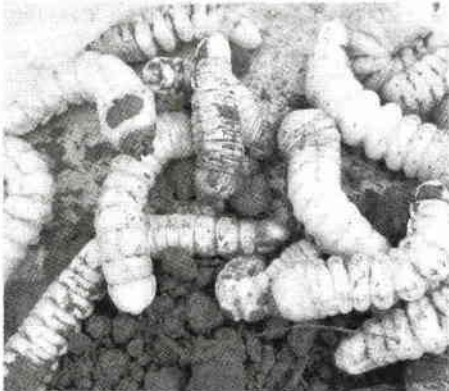


ไร้อ้อยระวง 'ตัวงทนต์ยาวอ้อย' สวนส้ม 'เพลี้ย' 3 ชนิดจ้องกลุ่ม



ดร.สุวิทย์ ชัยเกียรติยศ อธิบดีกรมวิชาการเกษตร เปิดเผยว่า เมื่อช่วงกลางเดือนม.ค. ที่ผ่านมา กรมวิชาการเกษตรได้จัดส่งเจ้าหน้าที่ลงพื้นที่การเพาะปลูกไร้อ้อย ต.เขาขลุ



อ.บ้านโป่ง จ.ราชบุรี เข้าตรวจสอบปัญหาตัวงทนต์ยาวระบาดอยู่ภายในไร้อ้อยอย่างหนัก โดยพบการเข้าทำลายในอ้อยปลูกได้ รับความเสียหายประมาณ 40% และพบการเข้าทำลายในอ้อยต่อได้รับความเสียหายไม่ต่ำกว่า 50% รวมทั้งยังพบการระบาดของกระจายในพื้นที่ปลูกทั่วทั้งตำบลเขาขลุ กว่าหลายพันไร่

ทั้งนี้ ในปี 2560 กรมวิชาการเกษตรมีแผนการแก้ปัญหาตัวงทนต์ยาวอ้อยในเขตพื้นที่ จ.ราชบุรี ช่วงเดือนมกราคม-มีนาคม 2560 คือ การเร่งสำรวจพื้นที่ระบาดพร้อมจัดสรรงบประมาณป้องกันกำจัดตัวงทนต์ยาวอ้อยแบบผสมผสานให้เกษตรกรทราบในวงกว้าง การจัดทำแปลงต้นแบบการป้องกันกำจัดตัวงทนต์ยาวอ้อยในพื้นที่ระบาดเดิมและพื้นที่ระบาดใหม่ การเตรียมอ้อยพันธุ์ดีช่วยเหลือ

เกษตรกรรายย่อยที่ประสบปัญหาขาดแคลน
ท่อนพันธุ์ดี และการศึกษาทดสอบการใช้เชื้อรา
เขียวเมตาไรเซียมกำจัดด้วงหนวดยาวอ้อยกับ
ระบบน้ำหยดในแปลงเกษตรกร

นอกจากนี้ ในเวลาต่อมา กรมวิชาการ
เกษตรยังออกประกาศเตือนชาวสวนส้ม
เปลือกกล่อน ให้เฝ้าระวังแมลงศัตรูพืช 3 ชนิด
คือ เพลี้ยไก่แจ้ส้ม เพลี้ยไฟ และหนอนซอน
ใบส้ม อีกด้วย โดยระบุว่าจะพบในระยะที่ส้ม
แตกยอดอ่อนและติดผล สำหรับเพลี้ยไก่แจ้ส้ม
ควรสังเกตตัวอ่อนและตัวเต็มวัยดูดกินน้ำเลี้ยง
จากตาและยอดอ่อน ใบถูกทำลายหงิกงอและ
แห้งเหี่ยว อีกทั้งเพลี้ยยังเป็นพาหะของโรค
กรีนนิ่งที่สามารถแพร่กระจายไปเกือบทุกแหล่ง
ที่ปลูกส้ม ทำให้ต้นส้มทรุดโทรมและตายใน
ที่สุด

เกษตรกรควรหมั่นสำรวจต้นส้มในระยะ
แตกตาและยอดอ่อน หากส้มพบเพลี้ยไก่แจ้
ส้ม 5 ยอดต่อต้น จำนวน 10-20 ต้นต่อสวน
ควรพ่นด้วยสารฆ่าแมลงสารอิมิดาโคลพริด
10% เอสแอล อัตรา 8 มิลลิลิตรต่อน้ำ 20 ลิตร
หรือสารโคลไทอะนินดิน 16% เอสจี อัตรา 1 กรัม
ต่อน้ำ 20 ลิตร หรือสารไดโนทีฟูแรน 10%
ดับเบิล ยูพี อัตรา 4 กรัมต่อน้ำ 20 ลิตร