

MIC MATICHON INFORMATION CENTER	Subject Heading :
Source : โพสต์ทูเดย์	59114105
Date : - 9 ส.ค. 2559	No : Page : A10

'สายศิริ ศิริวิริยะกุล' A10 ทำงานต้องรู้จักเข้าใจทุกภาคส่วนของธุรกิจ



คนเด่นคนดัง

■ ยืนดี ฤทธิวิรุฬห์

บริษัท เกษตรไทย อินเตอร์เนชั่นแนล
ซูการ์ คอร์ปอเรชั่น (KTIS) ตัดสินใจนำ
หุ้นเข้าจดทะเบียนในตลาดหลักทรัพย์
แห่งประเทศไทย (ตลท.) เมื่อวันที่ 28 เม.ย. 2557
จากแนวคิดของรุ่นที่ 3 ตระกูล "ศิริวิริยะกุล" ที่กลับ
จากต่างประเทศมาสานต่อธุรกิจ

"สายศิริ ศิริวิริยะกุล" ผู้อำนวยการฝ่าย
นักลงทุนสัมพันธ์และการสื่อสารองค์กร KTIS ก็
เป็นหนึ่งในรุ่นที่ 3 ที่ว่านั้น

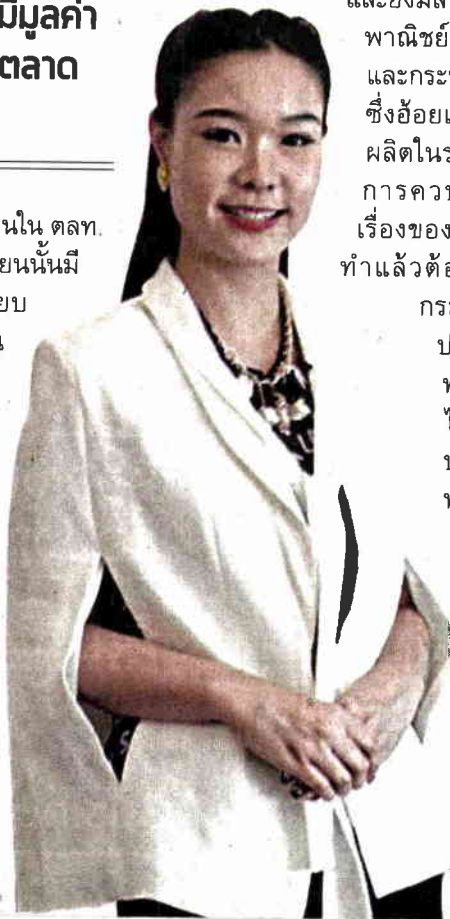
เธอจบปริญญาเอก สาขากฎหมายและ
เศรษฐกิจ จากมหาวิทยาลัยอิลลินอยส์ เออร์แบนา-
แชมเปญจน์ ที่สหรัฐฯ โดยมีทางเลือกว่าจะอยู่ที่
สหรัฐฯหรือจะกลับมาเมืองไทย ถ้าอยู่ที่นั่นก็สามารถ
ที่จะทำงานต่อได้เลยเพราะระหว่างเรียนได้ทำงาน
ไปด้วย โดยเฉพาะงานในเรื่องโครงการวิจัยต่างๆ
และก็อยากร่วมงานกับองค์การสหประชาชาติ (ยูเอ็น)
แต่ถ้าทำก็จะต้องอยู่ยาวและไม่กลับมาเลย

ในทางกลับกัน ถ้าตัดสินใจกลับมาเมืองไทยก็จะ
ต้องกลับมาทำธุรกิจของตระกูลซึ่งตอนนั้นก็ยังมี
การปรึกษาหารือกับลูกผู้พี่ซึ่งเป็นลูกของคุณลุง
ประพันธ์ ศิริวิริยะกุล ว่า ถ้ากลับมาจะต้องมาทำ
ธุรกิจของครอบครัวและมีการพูดคุยถึงการนำบริษัท

**“การตัดสินใจนำบริษัทเข้า
ตลาดหุ้นถือว่าเห็นผล เพราะ
เข้าไปอยู่ SET50 และ MSCI
หุ้นขนาดเล็กในปีแรกและตอนนี้
ยังคงเป็นหุ้นนำตลาดที่มีมูลค่า
ราคาหลักทรัพย์ตามตลาด
มากที่สุด”**

น้ำตาลของครอบครัวเข้าจดทะเบียนใน ตลท. เพราะส่วนหนึ่งยอมรับว่าในการเรียนนั้นมีส่วนที่เรียนในเรื่องของกฎระเบียบต่างๆ ในการเป็นบริษัทจดทะเบียน (บจ.) และการนำกิจการเข้า ตลท. ด้วย และเมื่อเห็นตรงกันเมื่อกลับมาเมืองไทยก็เริ่มและนำเสนอแนวคิดในการนำกิจการเข้าสู่ ตลท. กับคณะทั้งหมดของครอบครัวซึ่งไม่ง่ายแต่สุดท้ายก็เกิดขึ้น KTIS ได้เข้ามาเป็น บจ.

“สายศิริ” บอกว่า การทำงานจะต้องทำด้วยความเข้าใจและรู้จริงในทุกด้าน เพราะในธุรกิจน้ำตาลนั้นมีความเกี่ยวข้องในหลายภาคส่วน ทั้งภาคประชาชน ซึ่งก็คือชาวไร่อ้อย คือเกษตรกร ซึ่งก็คือแหล่งวัตถุดิบของบริษัท



และมีระบบพันธสัญญาระหว่างกัน กับเกษตรกรก็จะต้องอยู่ร่วมกันด้วยความเข้าใจเพื่อที่จะทำให้ผลผลิตอ้อยออกมาดีมีคุณภาพ ในการทำงานต้องคลุกคลีกับชาวไร่อ้อย

“การไปไร่อ้อยนั้นถือว่าเป็นสิ่งคุ้นเคยและไปมาตั้งแต่เด็ก เมื่อต้องมาทำงานจึงมีความเข้าใจ และยังมีส่วนเกี่ยวข้องกับกระทรวงพาณิชย์ กระทรวงอุตสาหกรรม และกระทรวงเกษตรและสหกรณ์ ซึ่งอ้อยเป็นเรื่องของการค้าและผลิตในระบบโควตา มีระบบในการควบคุมราคาและยังมีในเรื่องของฤดูกาล เมื่อเราเข้ามาทำแล้วต้องรู้ทุกอย่างตั้งแต่ต้นกระบวนการการผลิตจนถึงปลายทางของการผลิต และทุกวันนี้ในการทำงานไม่ได้ทำเฉพาะในส่วนของบริษัทเท่านั้น แต่ได้เข้าไปทำงานร่วมกับสมาคมอ้อยและน้ำตาลด้วย เพราะต้องรู้ทั้งหมดทั้งตลาดในประเทศ ตลาดต่างประเทศว่า จะเป็นอย่างไร การเปลี่ยนแปลงที่จะเกิดขึ้นเป็นอย่างไร เพราะทุกการเปลี่ยนแปลงล้วนมีผลต่อธุรกิจทั้งสิ้น” ●