

การเตรียมความพร้อมสำหรับการเปิดหีบอ้อยฤดูกาลผลิตปี 2554/55

สถานการณ์ราคาน้ำตาล/กากน้ำตาลในตลาดโลก

และแนวโน้มในอนาคต



ณ โรงแรมริเวอร์แคว

จังหวัดกาญจนบุรี

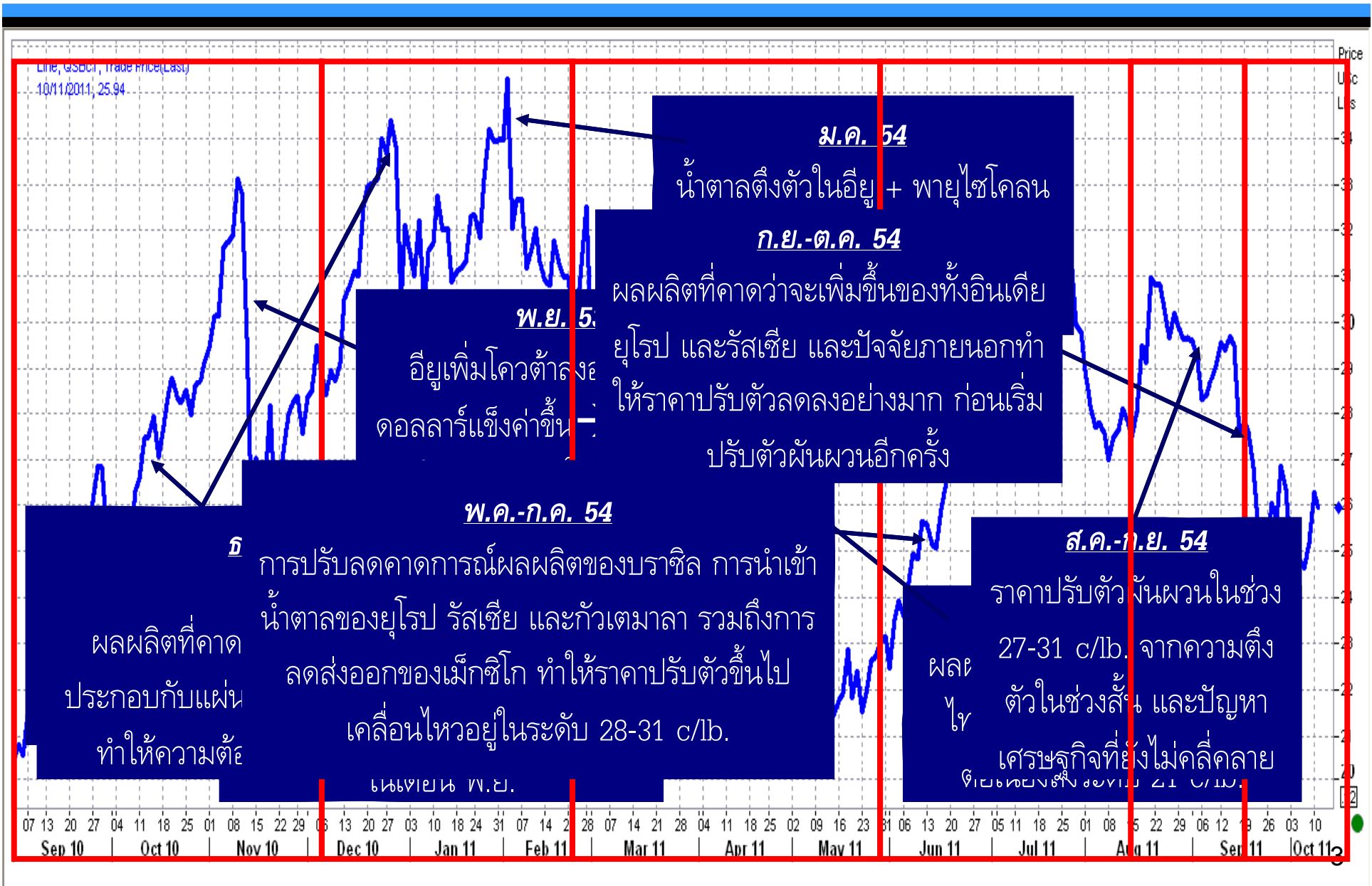
13-14 ตุลาคม 2554

เนื้อหาในการนำเสนอ

- สรุปสถานการณ์ราคาน้ำตาลตลาดโลกในปี 2553-2554
- ประมาณการดุลน้ำตาลโลกในปี 2554/55
- สถานการณ์การผลิตและบริโภคน้ำตาลในประเทศผู้ผลิตหลัก
- ปัจจัยภายนอกที่มีผลต่อความเคลื่อนไหวของราคาน้ำตาล
- แนวโน้มและทิศทางราคาน้ำตาล



สรุปสถานการณ์ราคาน้ำตาลตลาดโลกในปี 2553-2554

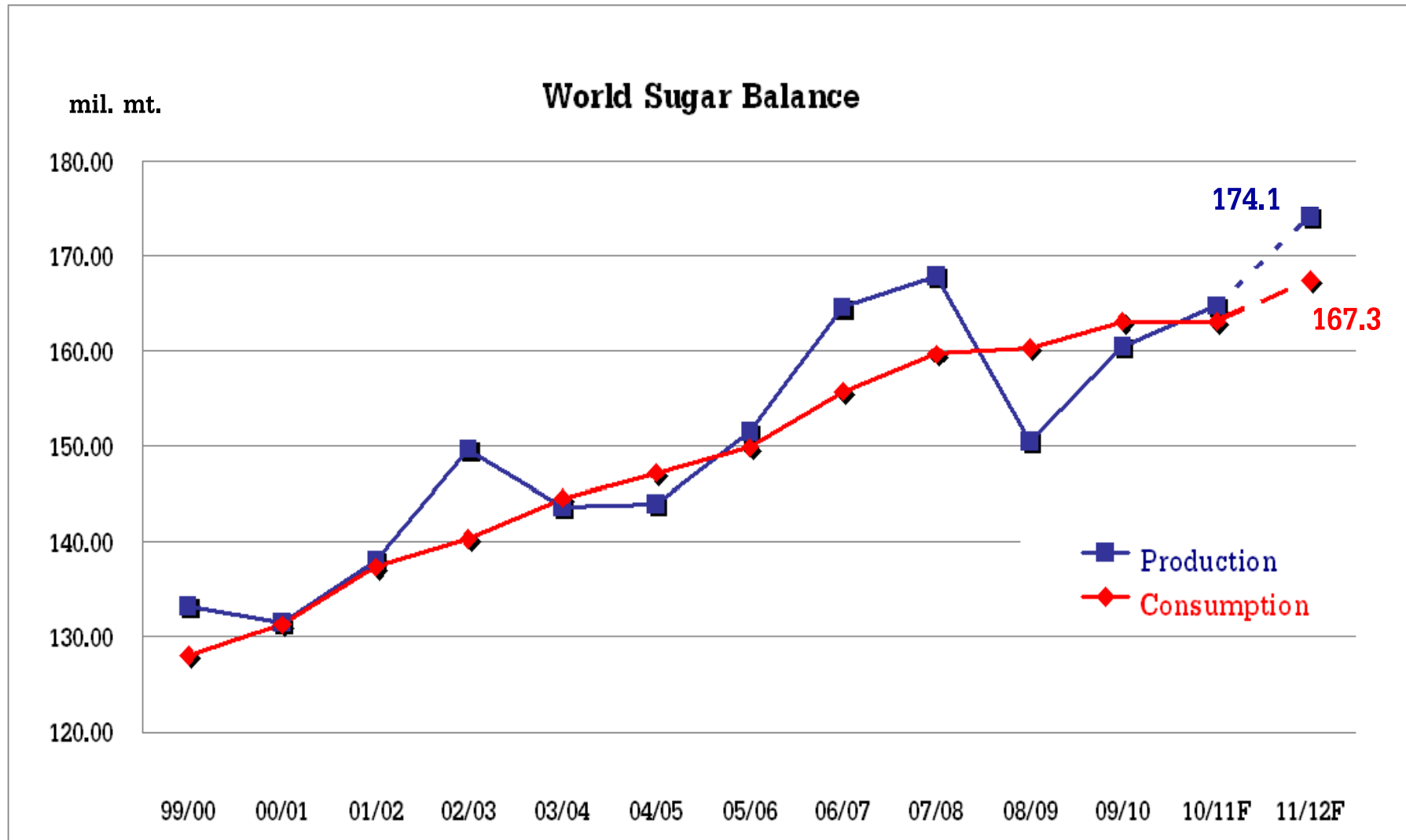


เนื้อหาในการนำเสนอ

- สรุปสถานการณ์ราคาน้ำตาลตลาดโลกในปี 2553-2554
- ประเมินการดุลน้ำตาลโลกในปี 2554/55
- สถานการณ์การผลิตและบริโภคน้ำตาลในประเทศผู้ผลิตหลัก
- ปัจจัยภายนอกที่มีผลต่อความเคลื่อนไหวของราคาน้ำตาล
- แนวโน้มและทิศทางราคาน้ำตาล

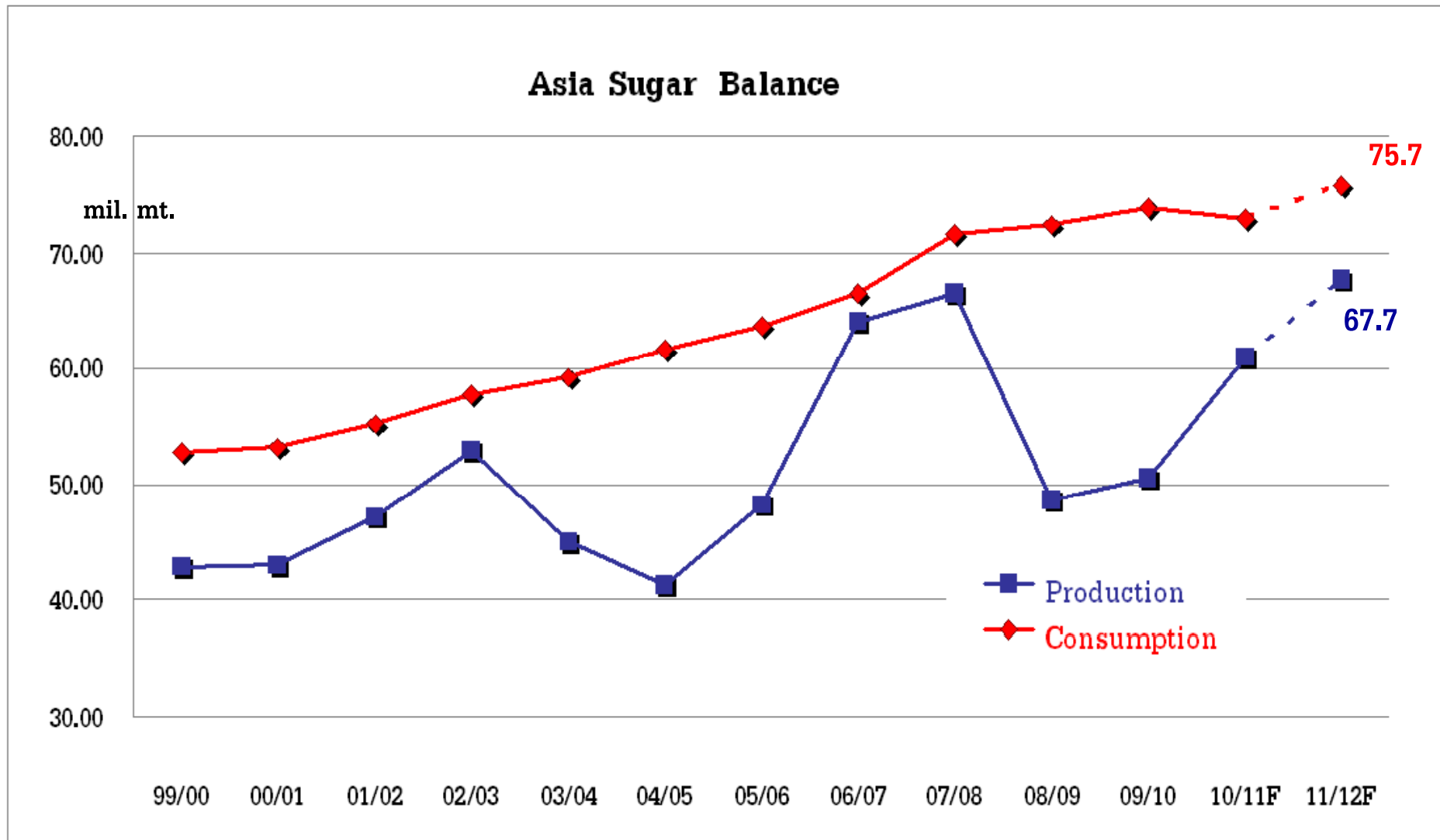


ดุลน้ำตาลโลก



ที่มา: LMC, ไตรมาส 3, กันยายน 2554

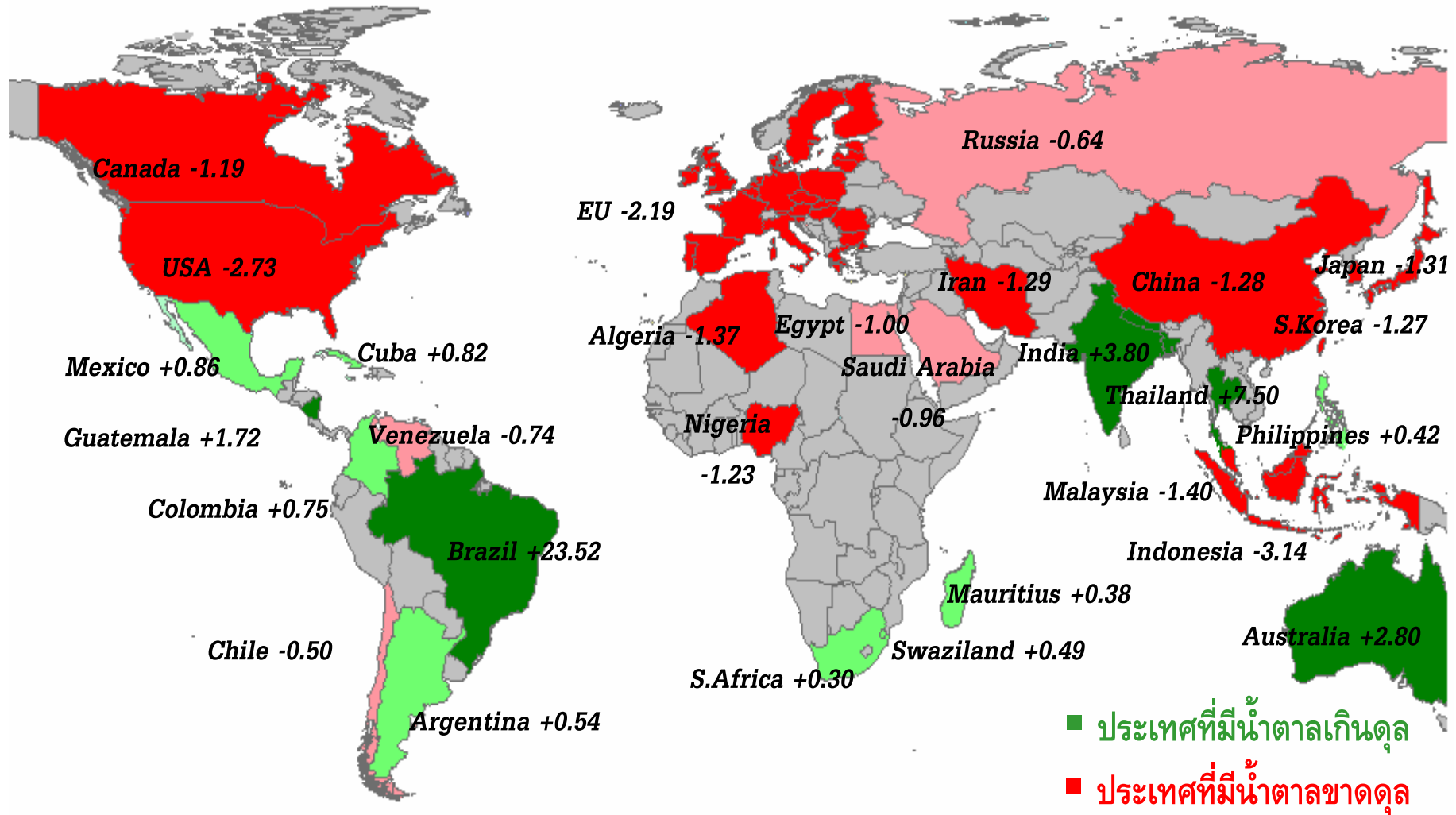
ดุลน้ำตาลในเอเชีย



ที่มา: LMC, ไตรมาส 3, กันยายน 2554

ดุลน้ำตาลในประเทศหลัก

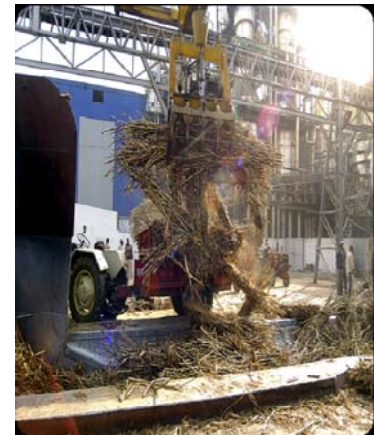
หน่วย: ล้านตัน



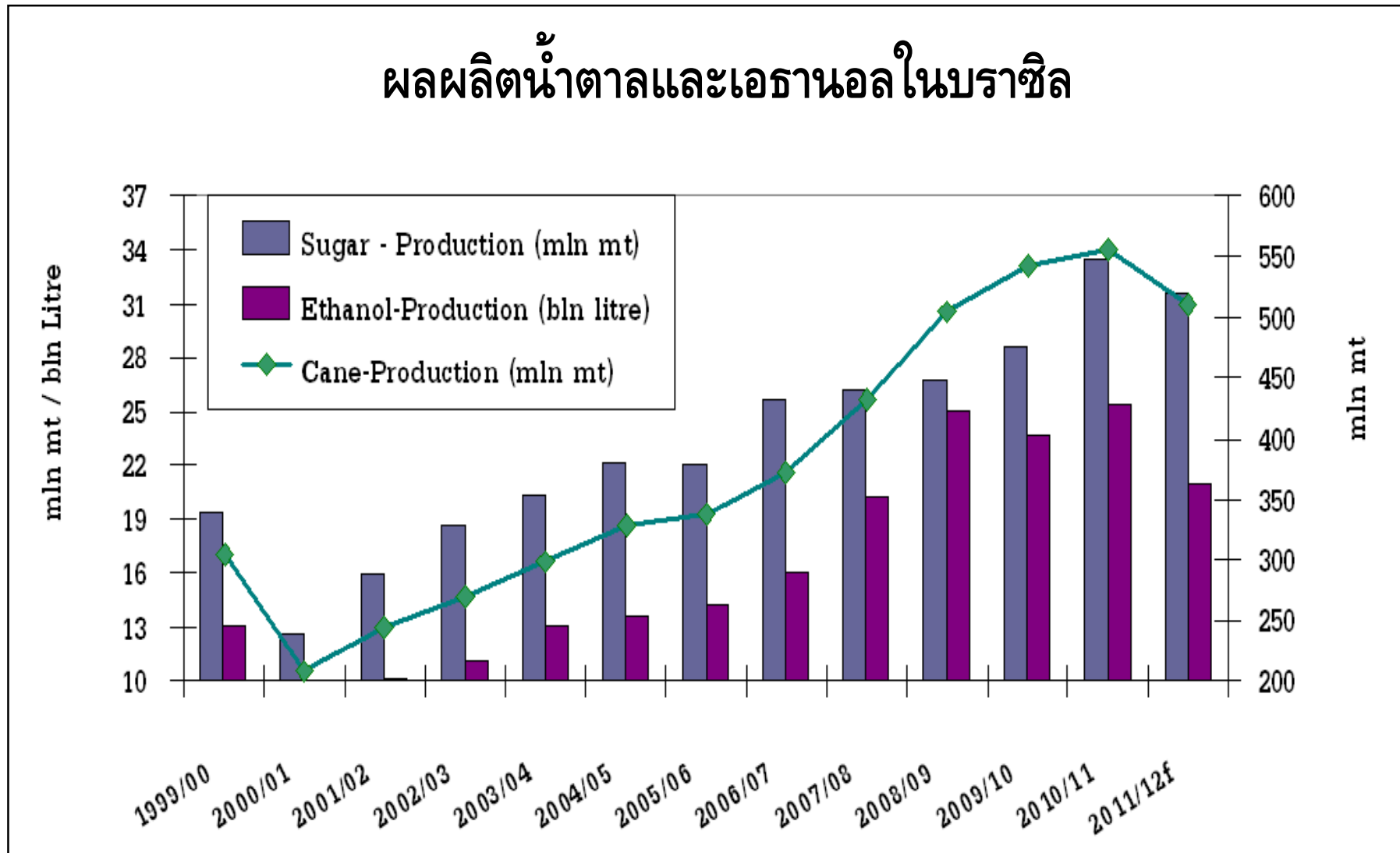
ที่มา: LMC, ไตรมาส 3, กันยายน 2554

เนื้อหาในการนำเสนอ

- สรุปสถานการณ์ราคาน้ำตาลตลาดโลกในปี 2553-2554
- ประมาณการดุลน้ำตาลโลกในปี 2554/55
- สถานการณ์การผลิตและบริโภคน้ำตาลในประเทศผู้ผลิตหลัก
- ปัจจัยภายนอกที่มีผลต่อความเคลื่อนไหวของราคาน้ำตาล
- แนวโน้มและทิศทางราคาน้ำตาล



ผลผลิตน้ำตาลและเอทานอลในบราซิล



ที่มา: UNICA, กันยายน 2554

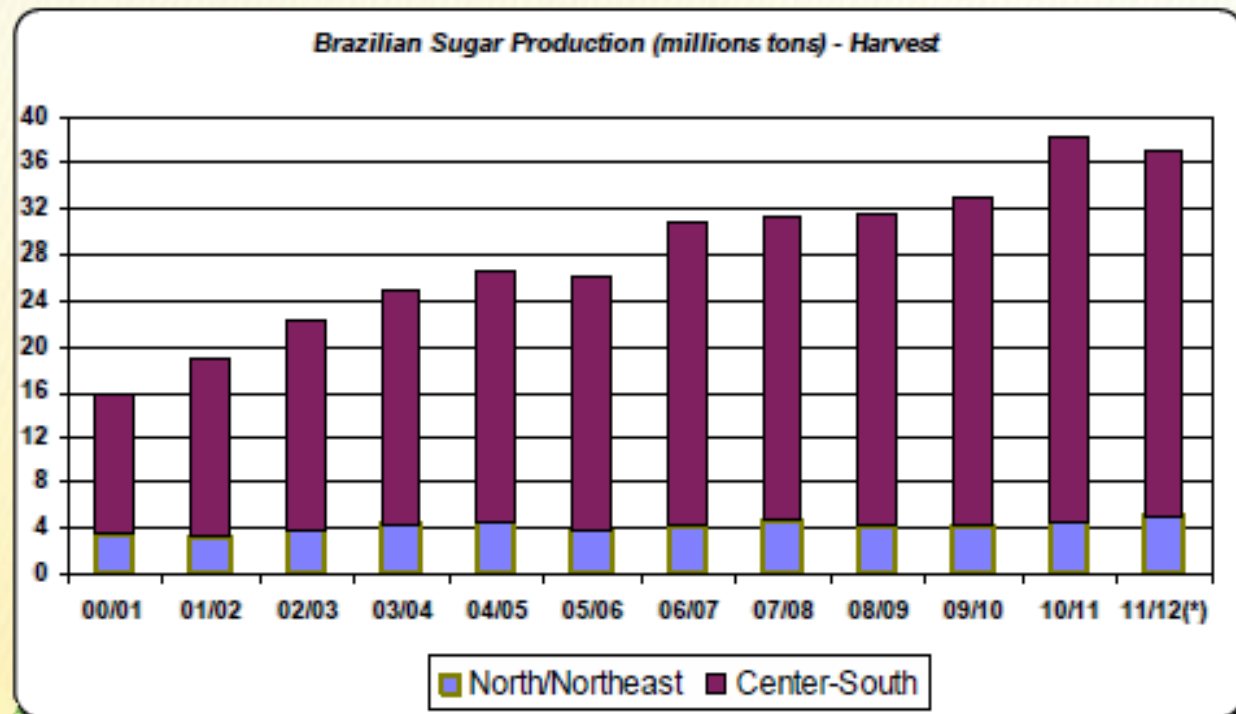
ผลผลิตน้ำตาลในบราซิล

หน่วย: ล้านตัน

| Regions | Harvest | | | | | | | | | | | |
|------------------------|---------|-------|-------|-------|-------|-------|-------|-------|-------|-------|-------|----------|
| | 00/01 | 01/02 | 02/03 | 03/04 | 04/05 | 05/06 | 06/07 | 07/08 | 08/09 | 09/10 | 10/11 | 11/12(*) |
| North/Northeast | 3,55 | 3,25 | 3,79 | 4,49 | 4,54 | 3,81 | 4,19 | 4,83 | 4,30 | 4,31 | 4,61 | 5,18 |
| Center-South | 12,47 | 15,75 | 18,59 | 20,45 | 22,10 | 22,41 | 26,54 | 26,47 | 27,21 | 28,72 | 33,56 | 31,89 |
| Brazil | 16,02 | 18,99 | 22,38 | 24,94 | 26,63 | 26,21 | 30,74 | 31,30 | 31,51 | 33,03 | 38,17 | 37,07 |

Source: DCAA/SPAE/MAPA

* CONAB/MAPA estimation



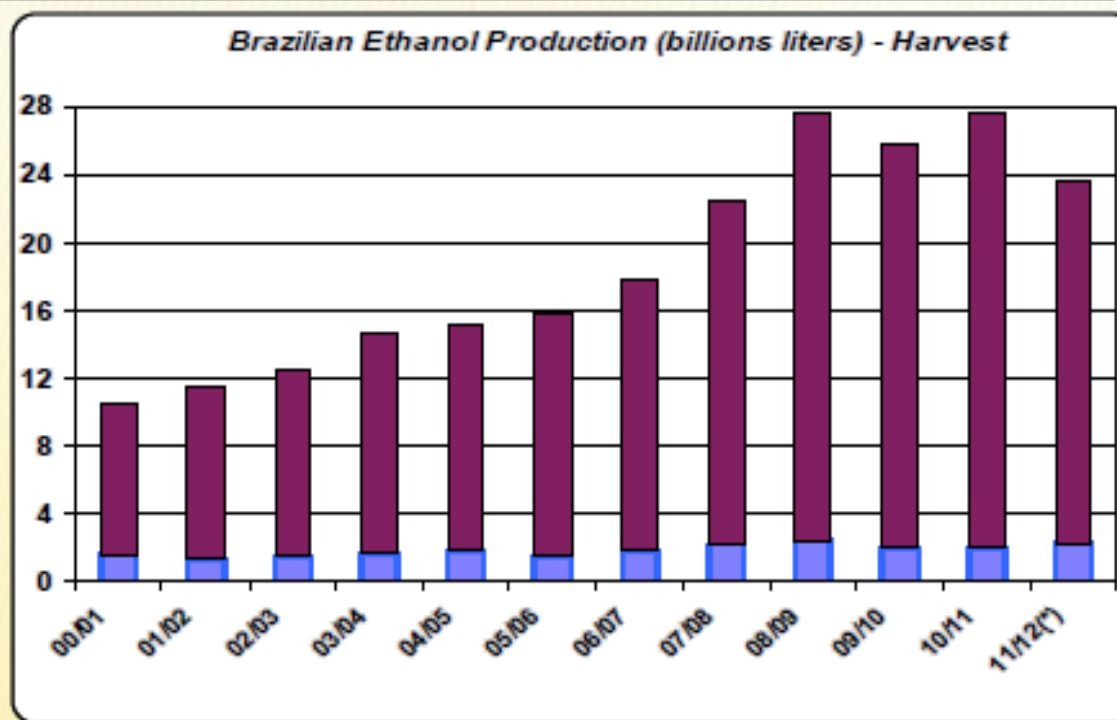
ผลผลิตเอทานอลในบราซิล

หน่วย: พันล้านลิตร

| Regions | Harvest | | | | | | | | | | | |
|------------------------|---------|-------|-------|-------|-------|-------|-------|-------|-------|-------|-------|----------|
| | 00/01 | 01/02 | 02/03 | 03/04 | 04/05 | 05/06 | 06/07 | 07/08 | 08/09 | 09/10 | 10/11 | 11/12(*) |
| <i>North/Northeast</i> | 1,53 | 1,36 | 1,47 | 1,72 | 1,83 | 1,51 | 1,78 | 2,19 | 2,41 | 2,01 | 1,99 | 2,16 |
| <i>Center-South</i> | 8,99 | 10,11 | 11,01 | 12,92 | 13,38 | 14,30 | 16,16 | 20,25 | 25,27 | 23,73 | 25,61 | 21,52 |
| <i>Brazil</i> | 10,52 | 11,47 | 12,49 | 14,64 | 15,21 | 15,81 | 17,94 | 22,45 | 27,68 | 25,74 | 27,60 | 23,69 |

Source: DCAA/SPAE/MAPA

* CONAB/MAPA estimation

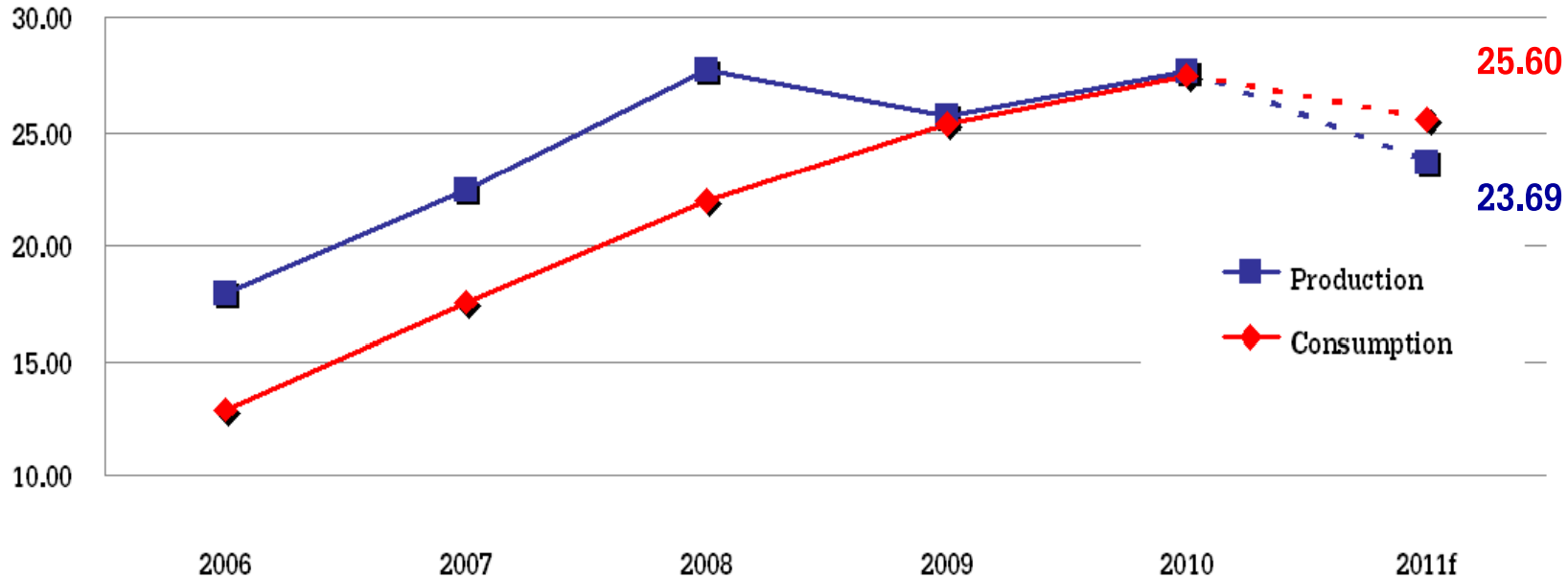


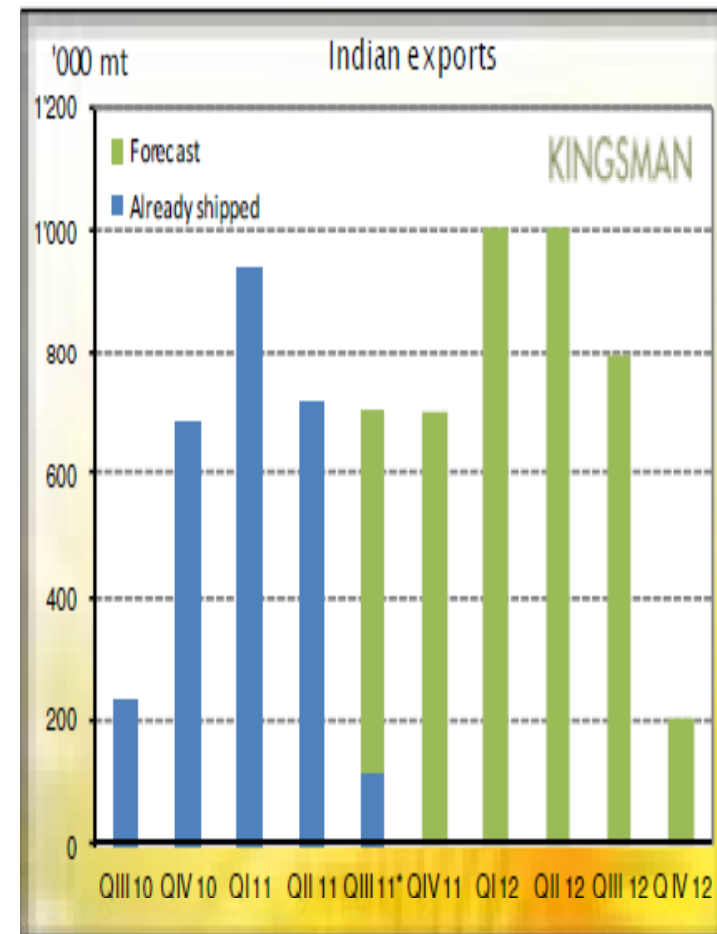
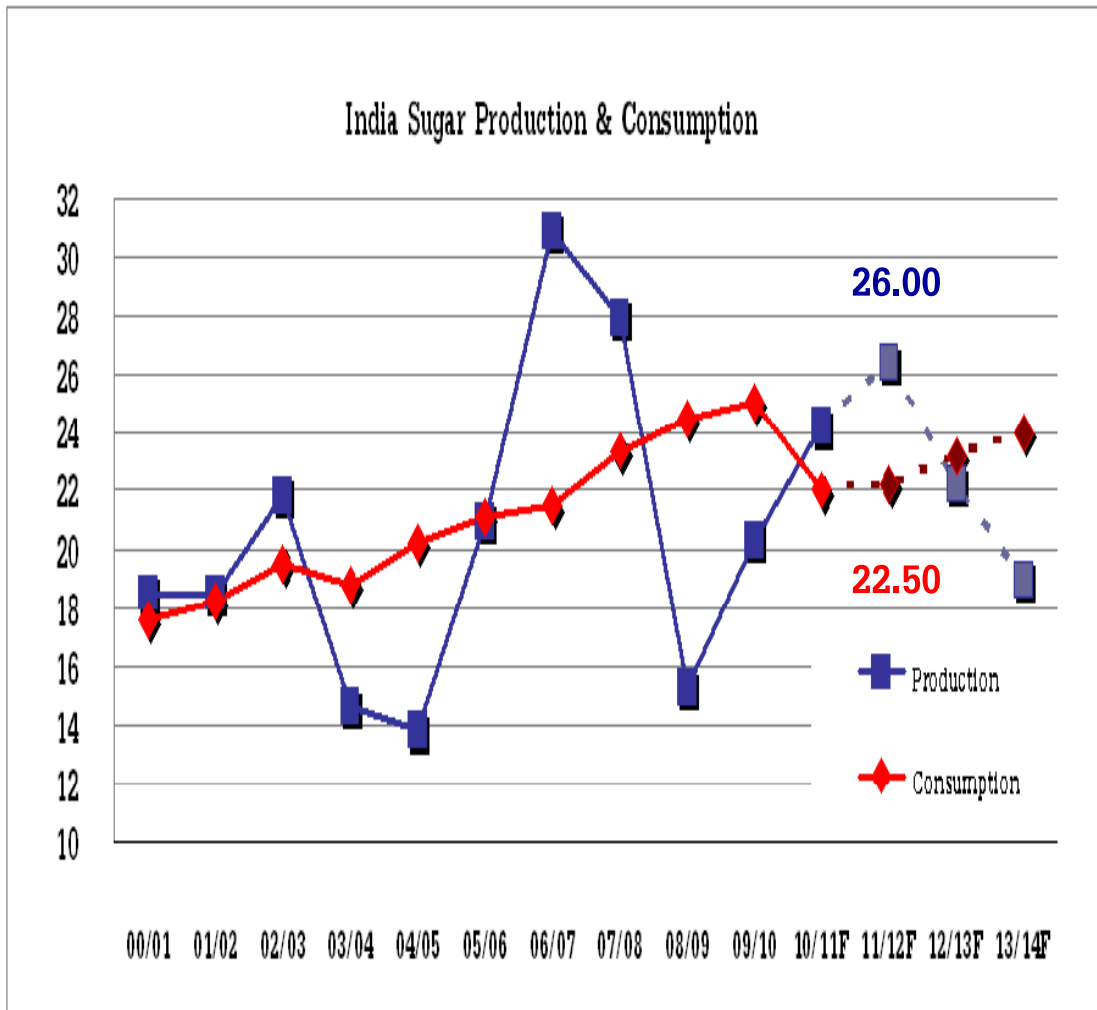
การบริโภคเอทานอลในบราซิล



การผลิตและบริโภคเอทานอลในบราซิล

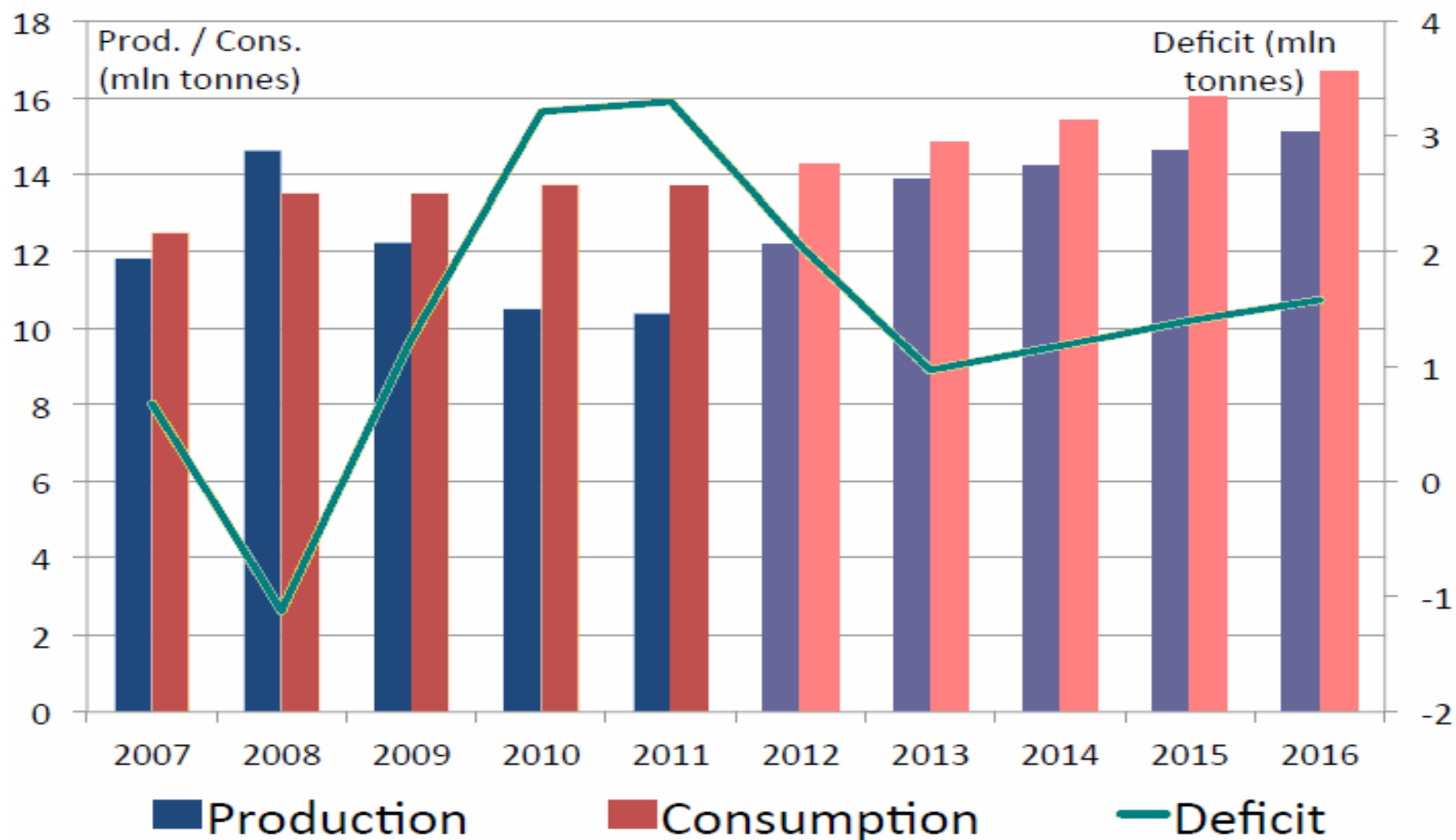
bil. litre





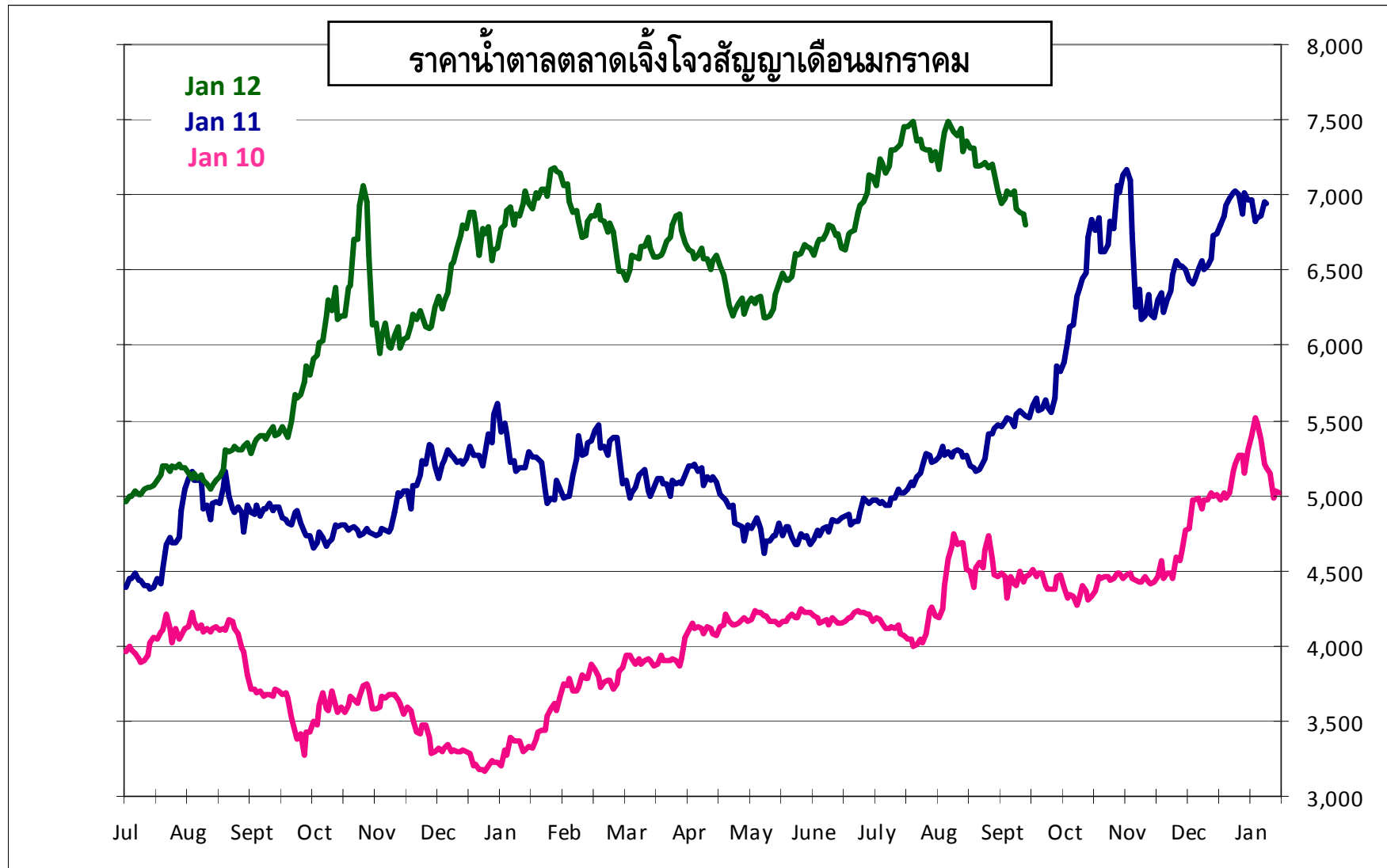
ที่มา: Kingsman, กรกฎาคม 2554

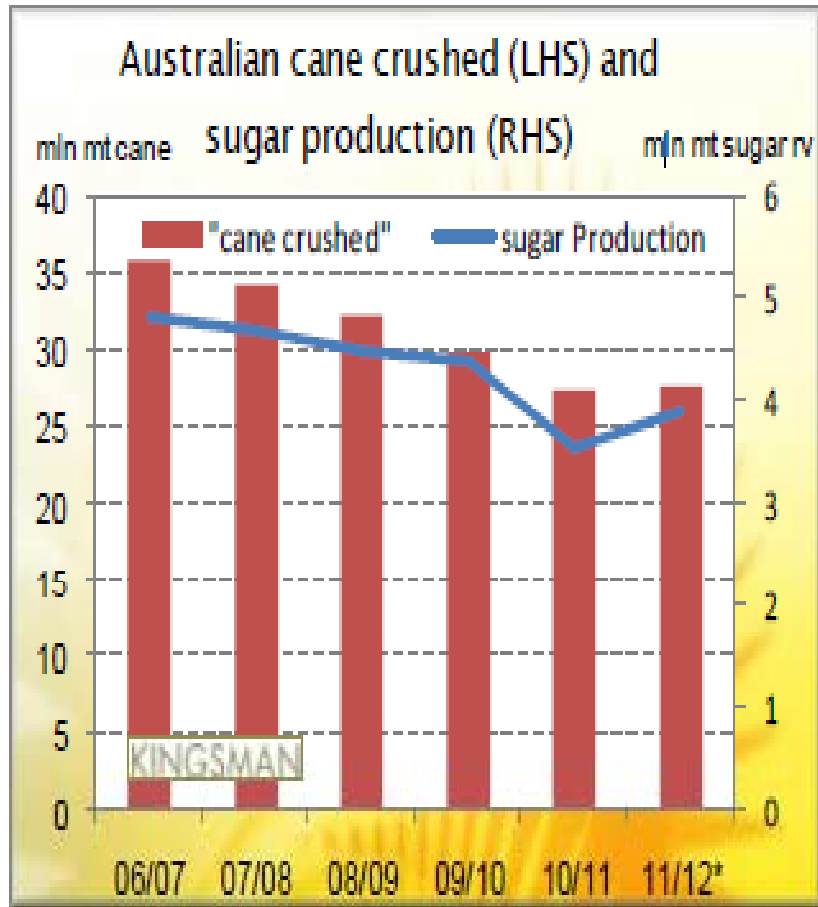
ที่มา: LMC, ไตรมาส 3, 2554 และ คาดการณ์จาก Noble & Louis Dreyfus ก.ย. 2554



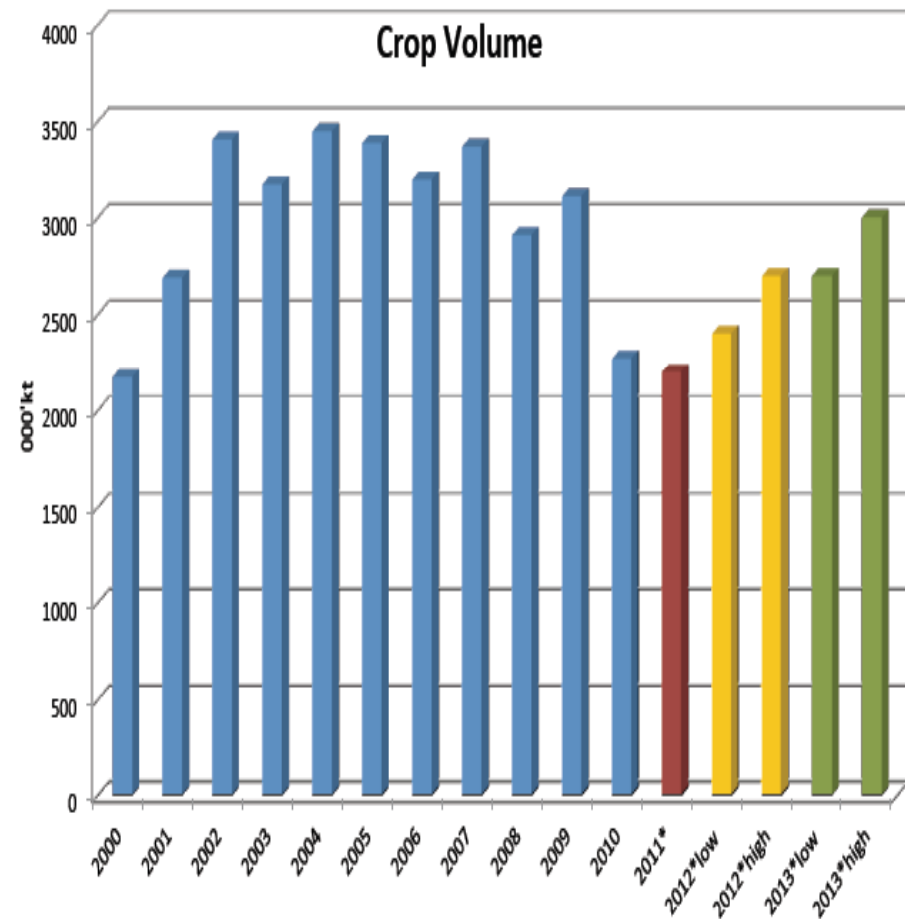
ที่มา: Sucden, 2554

ราคาน้ำตาลในจีน

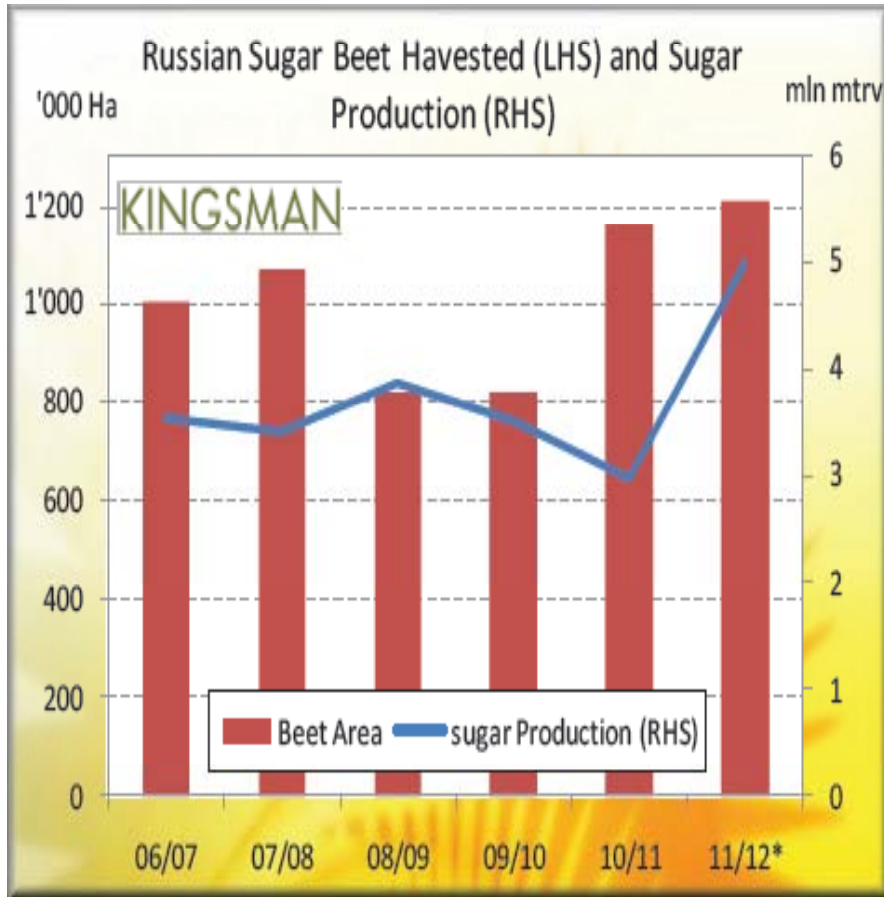




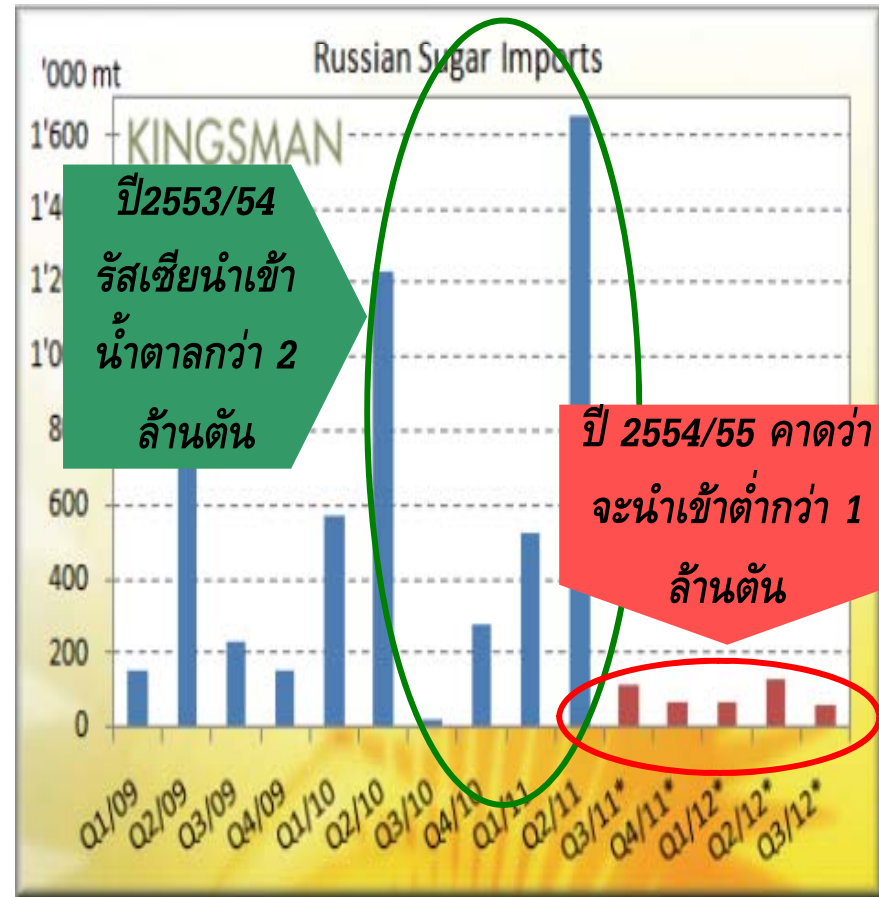
ที่มา: Kingsman, กรกฎาคม 2554



ที่มา: OSL, 2554



ที่มา: Kingsman, กันยายน 2554



ที่มา: Kingsman, กันยายน 2554

สถานการณ์น้ำตาลบีทในยุโรป



| | | 2007/08 | 2008/09 | 2009/10 | 2010/11 | 2011/12 |
|--------------------|---------------|---------|---------|---------|---------|---------|
| Production | | 17,249 | 15,634 | 17,314 | 15,224 | 17,278 |
| Consumption | | 19,221 | 19,093 | 19,204 | 19,363 | 19,471 |
| Imports | Total | 2,935 | 3,304 | 3,240 | 4,059 | 3,764 |
| | <i>Raws</i> | 2,311 | 2,654 | 2,550 | 3,234 | 2,879 |
| | <i>Whites</i> | 624 | 650 | 690 | 825 | 885 |
| Exports | Total | 1,576 | 1,067 | 2,551 | 1,005 | 1,467 |
| | <i>Raws</i> | - | - | - | - | - |
| | <i>Whites</i> | 1,576 | 1,067 | 2,551 | 1,005 | 1,467 |

ที่มา: LMC, ไตรมาส 3, 2554

Sugar beets - yield forecast 2011

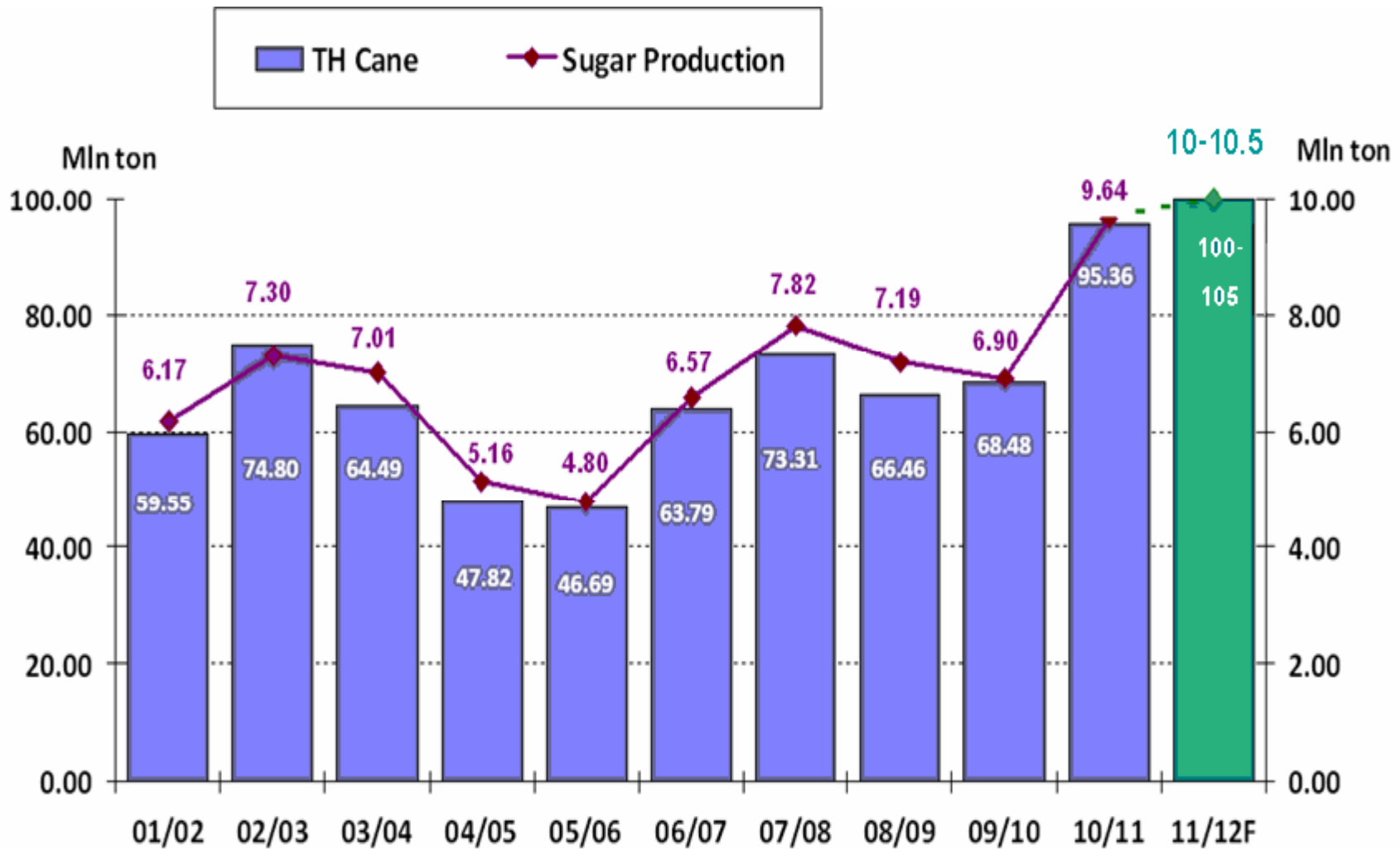
Actual yield versus average yield 2006- 2010

Yield figures 2011 are expressed in t/ha and rounded to 100 kg



ที่มา: Kingsman, สิงหาคม, 2554

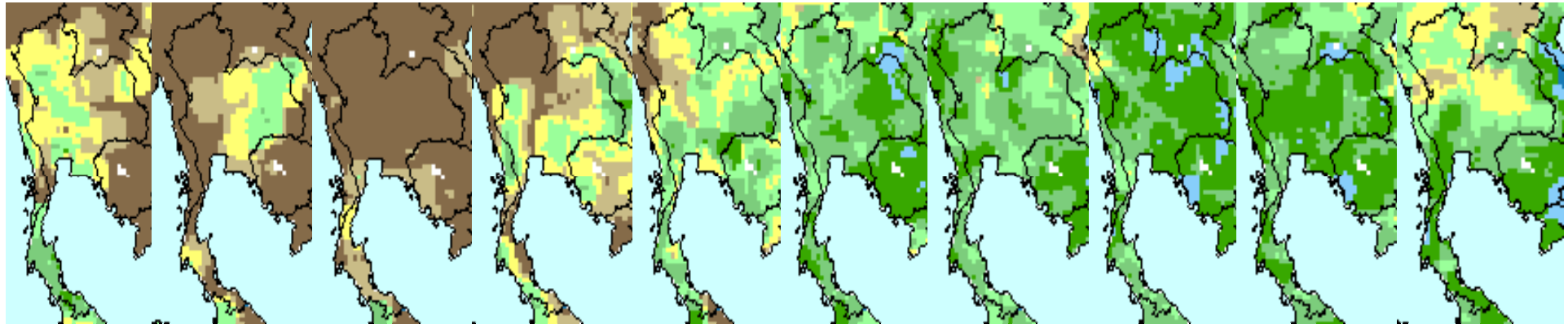
สถานการณ์ผลผลิตในไทย



ที่มา: สำนักงานอ้อยและน้ำตาล

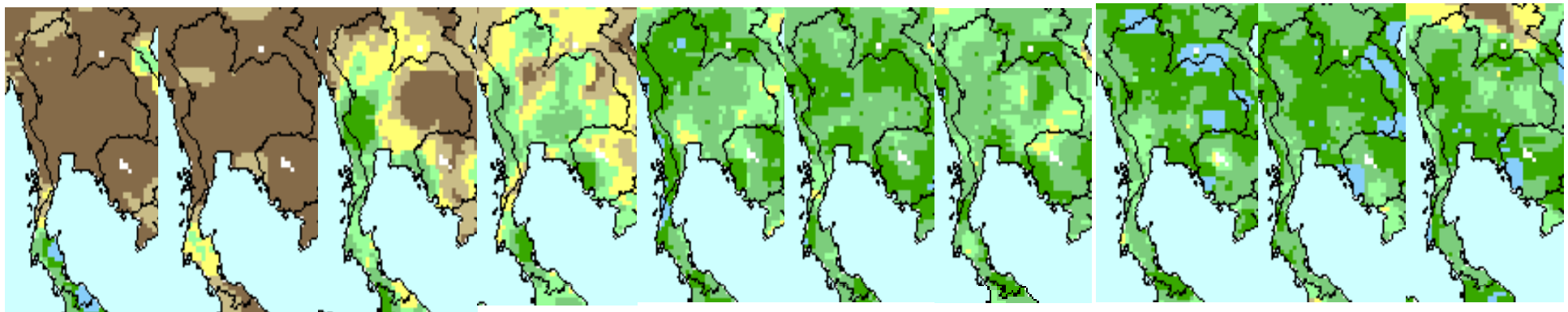
ปริมาณความชื้นในดินของไทย

2553



ม.ค. ก.พ. มี.ค. เม.ย. พ.ค. มิ.ย. ก.ค. ส.ค. ก.ย. ต.ค.

2554



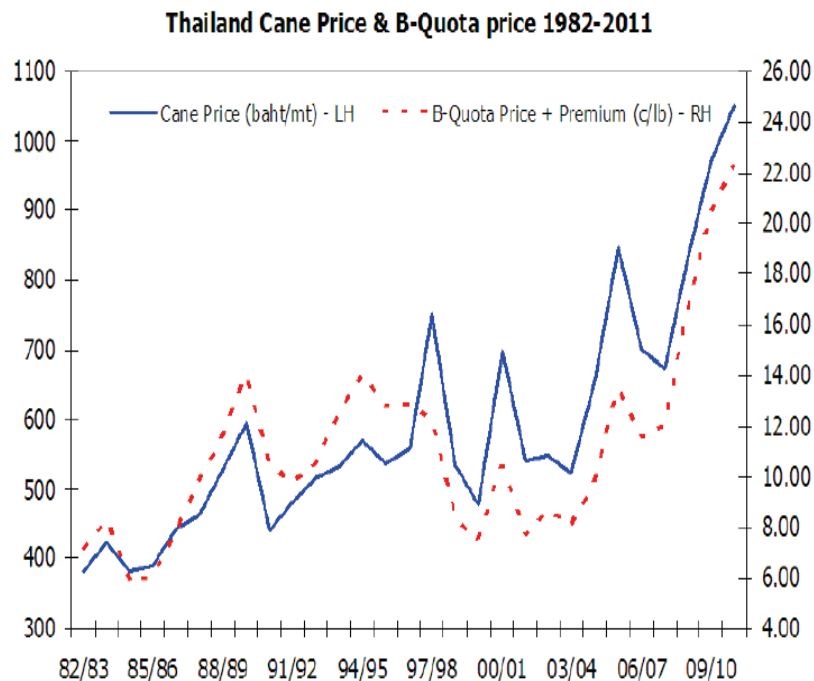
ม.ค. ก.พ. มี.ค. เม.ย. พ.ค. มิ.ย. ก.ค. ส.ค. ก.ย. ต.ค.

ราคาอ้อยในประเทศไทย

ในปี 2552/53 ค่าอ้อยเบื้องต้นอยู่ที่ 970 บาท/ตัน
โดยค่าอ้อยที่จ่ายจริงสูงกว่า 1,000 บาท/ตัน

ผลการกำหนดราคาของ อนท. ปี 2553/54 และ 2554/55

ณ วันที่ 12 ตุลาคม 2554



ที่มา: สำนักงานอ้อยและน้ำตาล

| ปี | 2553/54 | 2554/55 |
|--|---------|---------|
| ราคาน้ำตาลดิบเฉลี่ย (เซนต์/ปอนด์) | 20.63 | 23.75 |
| | 100% | 89.29% |
| ราคาพรีเมียม (เซนต์/ปอนด์) | 1.88 | 0.97 |
| | 100% | 92.17% |
| อัตราแลกเปลี่ยน (บาท/เหรียญดอลลาร์สหรัฐฯ) | 30.30 | 30.43 |
| | 100% | 74.82% |
| ราคาอ้อย (บาท/ตันอ้อย) (ประมาณการ) | 1,030 | 1,140 |

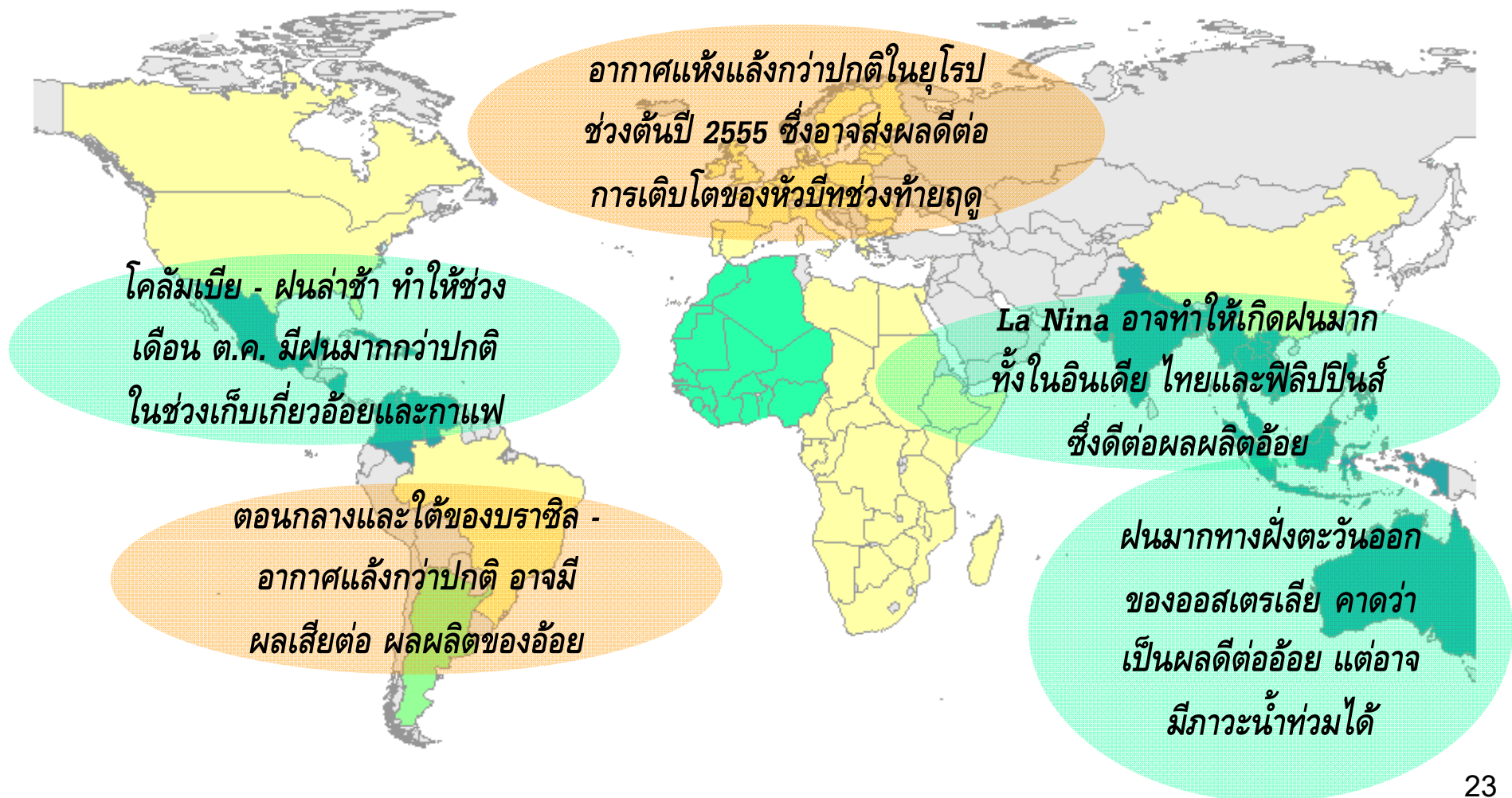
เนื้อหาในการนำเสนอ

- สรุปสถานการณ์ราคาน้ำตาลตลาดโลกในปี 2553-2554
- ประมาณการดุลน้ำตาลโลกในปี 2554/55
- สถานการณ์การผลิตและบริโภคน้ำตาลในประเทศผู้ผลิตหลัก
- ปัจจัยภายนอกที่มีผลต่อความเคลื่อนไหวของราคาน้ำตาล
- แนวโน้มและทิศทางราคาน้ำตาล



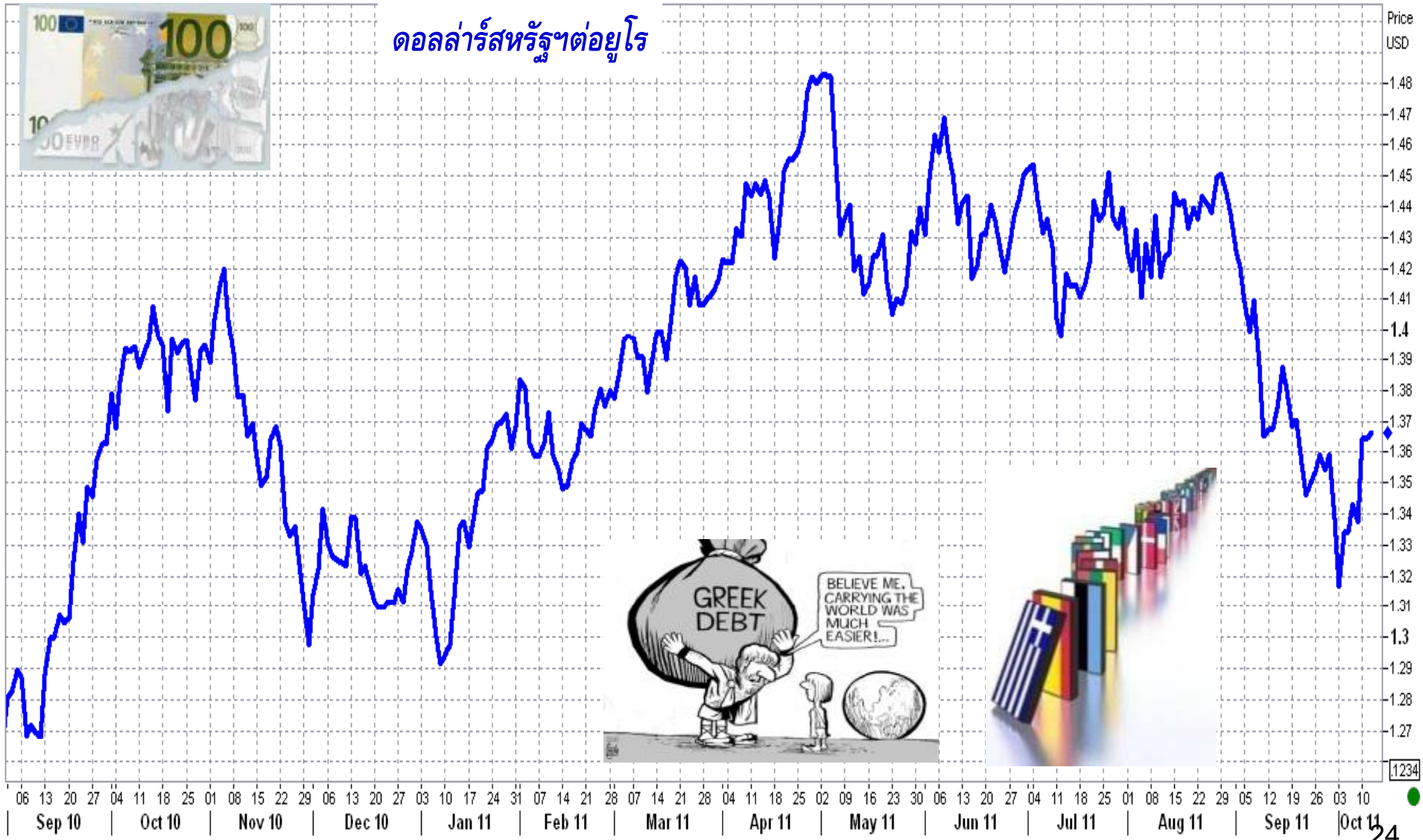
สภาพอากาศ

คาดว่าในช่วง 6 เดือนจากนี้ สภาพอากาศทั่วโลกจะได้รับอิทธิพลจากปรากฏการณ์ La Nina ซึ่งอาจมีผลกระทบต่อผลผลิตน้ำตาลในประเทศผู้ผลิตต่างๆ

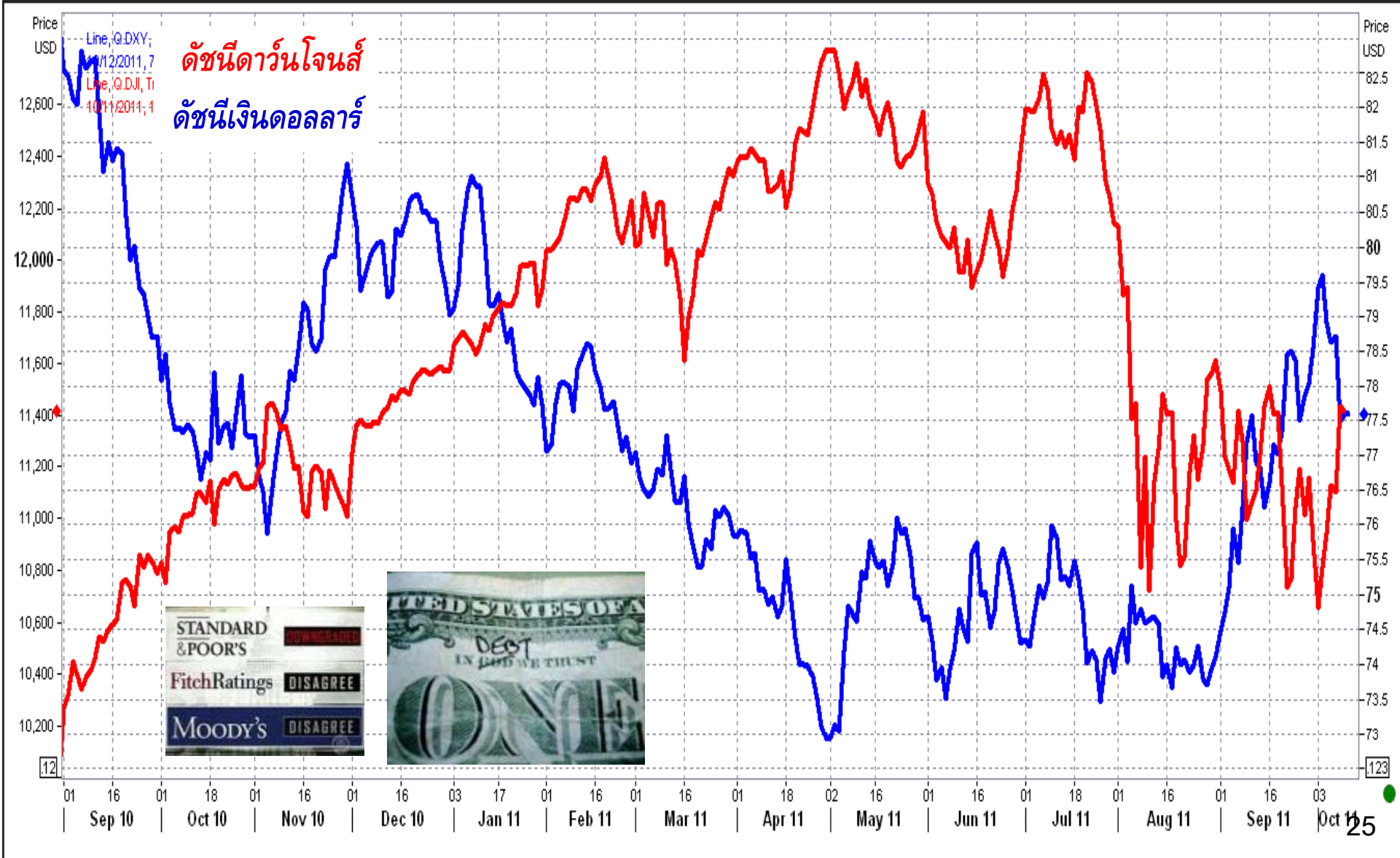


สภาพเศรษฐกิจโลก

ดอลลาร์สหรัฐฯต่อยูโร



สภาพเศรษฐกิจโลก

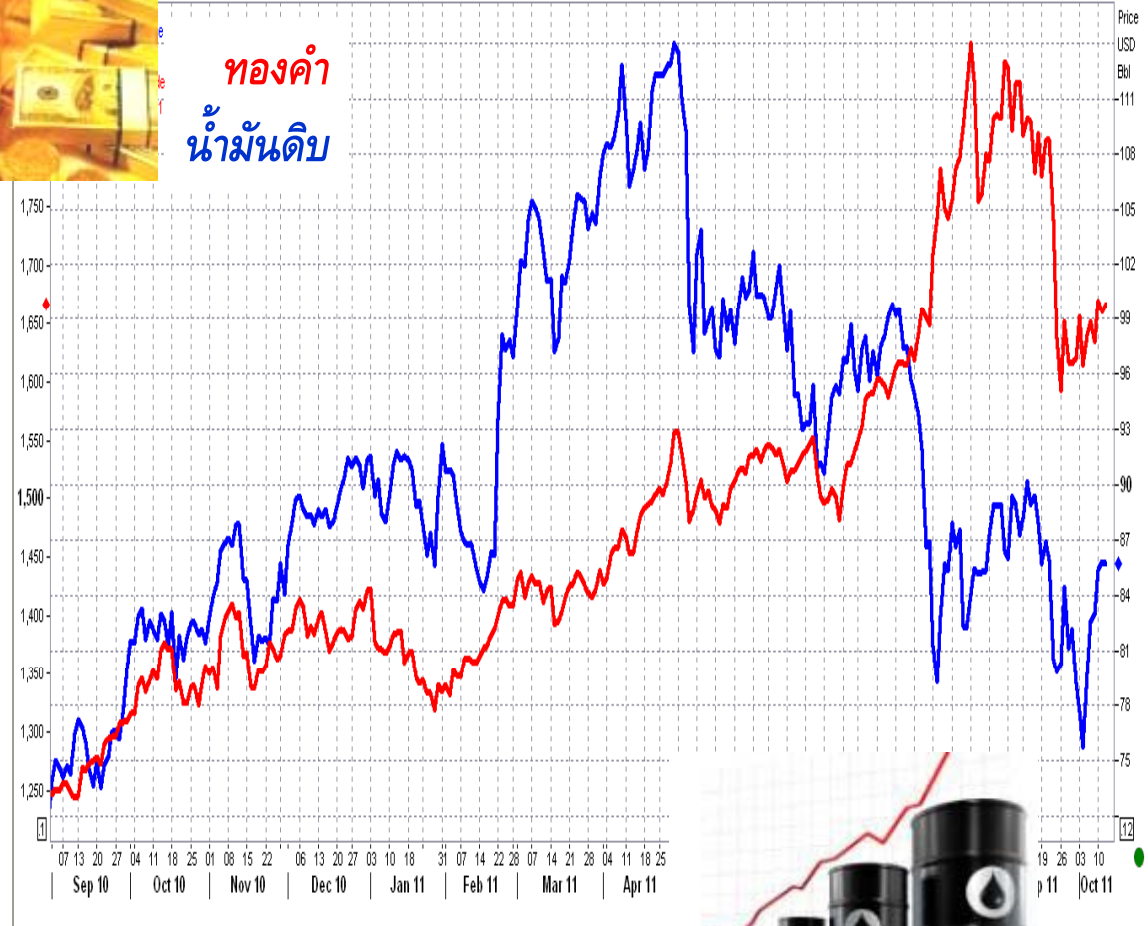
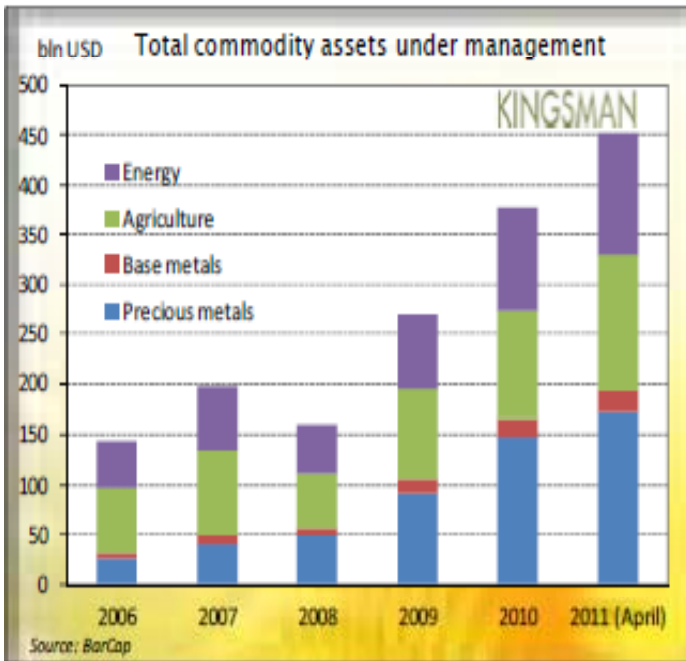


สภาพเศรษฐกิจโลก



ราคาน้ำมันปรับตัวค่อนข้างผันผวนจากความไม่ชัดเจนในทิศทางเศรษฐกิจ ในขณะที่ราคาทองปรับตัวขึ้นอย่างมาก

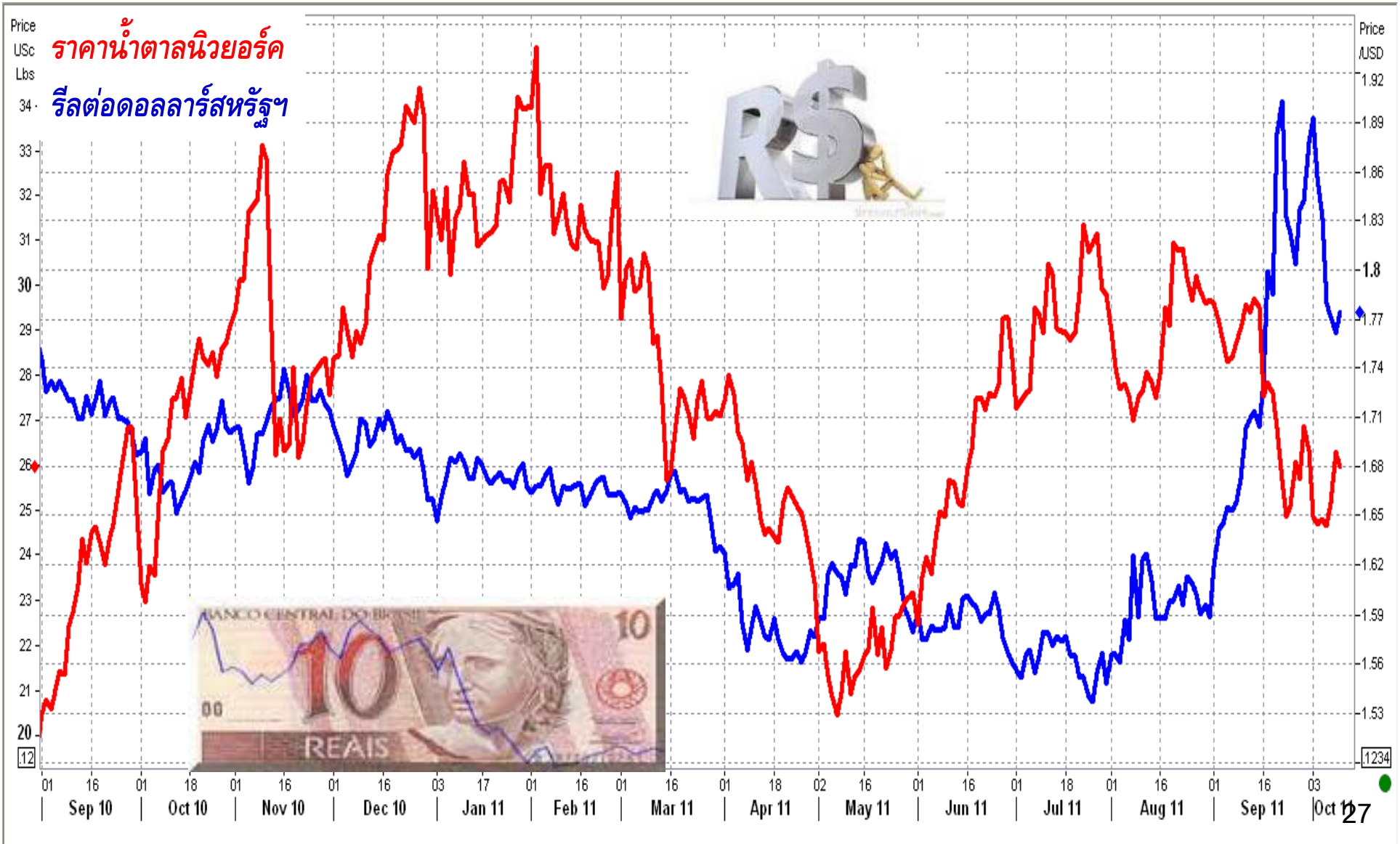
ทองคำ
น้ำมันดิบ



ที่มา: Kingsman, กรกฎาคม 2554



สภาพเศรษฐกิจโลก



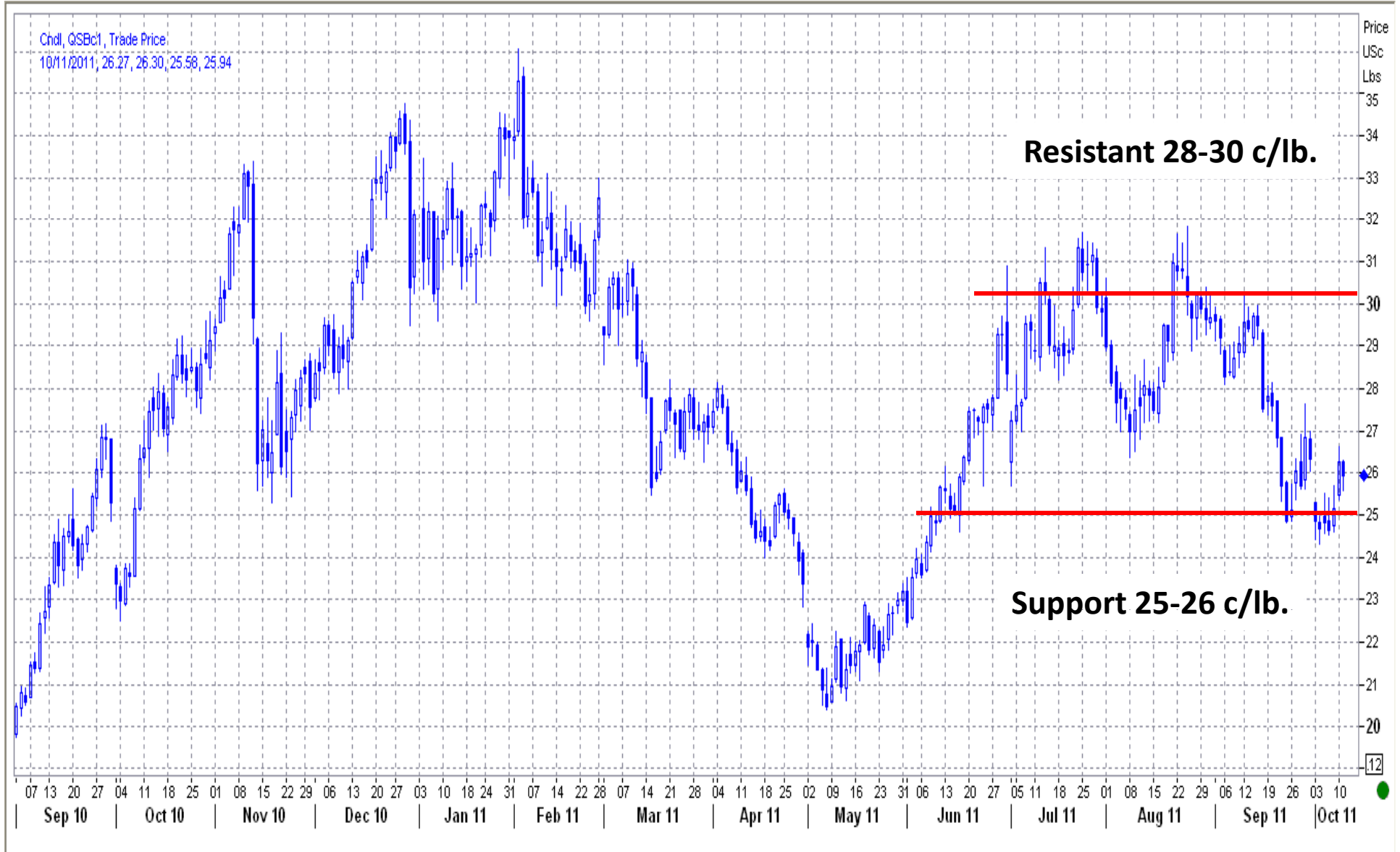
เนื้อหาในการนำเสนอ

- สรุปสถานการณ์ราคาน้ำตาลตลาดโลกในปี 2553-2554
- ประมาณการดุลน้ำตาลโลกในปี 2554/55
- สถานการณ์การผลิตและบริโภคน้ำตาลในประเทศผู้ผลิตหลัก
- ปัจจัยภายนอกที่มีผลต่อความเคลื่อนไหวของราคาน้ำตาล

- แนวโน้มและทิศทางราคาน้ำตาล



แนวโน้มราคาตลาดน้ำตาล



แนวโน้มราคาตลาดน้ำตาล



แนวโน้มราคาตลาดน้ำตาล



ข้อพิจารณาสำหรับอุตสาหกรรมน้ำตาลไทย



1. ระบบ Logistic

1.1 Port Facility

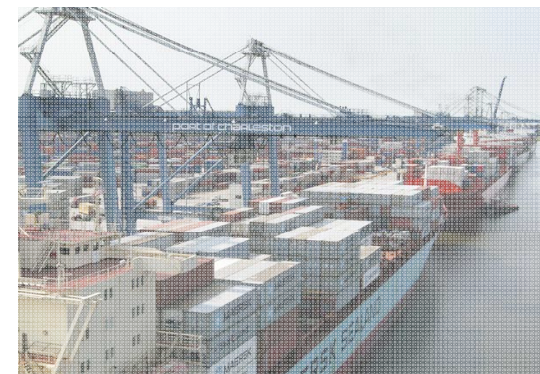
- การไหลدنน้ำตาลทรายดิบเทกองมีการเพิ่มกำลังการไหลदनน้ำตาลมากขึ้นที่ Deep Sea Port ในขณะที่ท่าเรือกรุงเทพเท่าเดิม

- ความสามารถในการรับน้ำตาลเข้าคลัง (In-take) ยังต้องติดตามอย่างใกล้ชิด

- การไหลदनน้ำตาลกระสอบ ยังไม่มีการปรับปรุงกำลังการผลิตในการไหลदनน้ำตาล

1.2 ปริมาณรถบรรทุกสำหรับขนย้ายน้ำตาลยังไม่แน่นอน

1.3 ปริมาณเรือโป๊ะในการขนย้ายน้ำตาลลงเรือใหญ่



ข้อพิจารณาสำหรับอุตสาหกรรมน้ำตาลไทย

2. คุณภาพน้ำตาล

2.1 น้ำตาลทรายดิบ - ต้องมีการพิจารณาปรับปรุงคุณภาพใน 2-3 ปีข้างหน้า โดยมาตรฐานค่า Polarization จากเดิม 98.50 เพิ่มไปอยู่ที่ 99.0

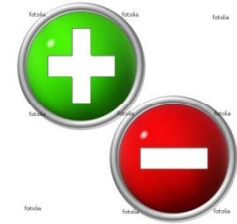
2.2 สำหรับน้ำตาล J-Spec อาจต้องมีแนวทางในการพ่นโมลาสที่ทำเรือก่อนการโหลดน้ำตาล หรือไม่??

2.3 กระสอบน้ำตาลมีความสกปรก (มีการประชุมจะเปลี่ยนสีกระสอบจากสีขาวเป็นสีเบจ)

2.4 การจัดการปัญหาเรื่องน้ำตาล Temporary caking



ข้อพิจารณาสำหรับอุตสาหกรรมน้ำตาลไทย



3. ปริมาณอ้อย และน้ำตาล

3.1 ต้นทุนการผลิตน้ำตาลทั่วโลกอยู่ที่ 20-22Cent/lb ซึ่งทำให้ราคาอ้อยของไทยจะอยู่ที่ 900 -1,000 บาทต่อตัน (ในขณะที่ชาวไร่ยังมีเงินจากกองทุนอีก 5บาท)

3.2 เนื่องจากมีการเพิ่มใบอนุญาตในการขยายโรงงาน (Capacity) ทำให้ความสามารถในการขยายพื้นที่ปลูกอ้อย และรักษาปริมาณอ้อยให้เพียงพอต่อกำลังการผลิตที่เพิ่มขึ้นเป็นปัจจัยที่สำคัญในอนาคต



